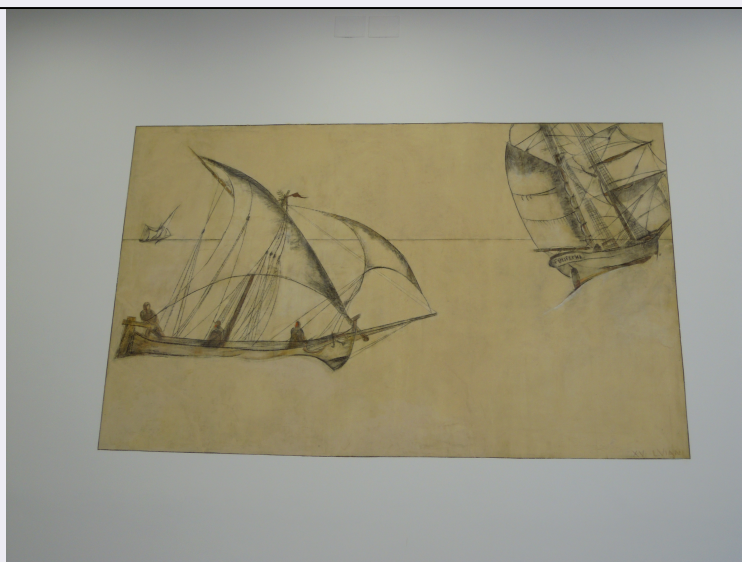


# SCHEDA



## CD - CODICI

TSK - Tipo scheda	F
LIR - Livello ricerca	P
NCT - CODICE UNIVOCO	
NCTR - Codice regione	08
NCTN - Numero catalogo generale	00392558
ESC - Ente schedatore	S08
ECP - Ente competente	S08

## OG - OGGETTO

OGT - OGGETTO	
OGTD - Definizione dell'oggetto	positivo
OGTB - Natura biblioteconomica dell'oggetto	m
QNT - QUANTITA'	
QNTN - Numero oggetti /elementi	2

## SG - SOGGETTO

SGT - SOGGETTO	
SGTI - Identificazione	Affreschi - Natività
SGTI - Identificazione	Giovanni da Rimini/ Natività/ Chiesa di Sant'Agostino/ Rimini/ particolare
SGTD - Indicazioni sul soggetto	Giovanni da Rimini/ Natività/ Chiesa di Sant'Agostino/ Rimini/ particolare
SGL - TITOLO	
SGLT - Titolo proprio	NR (recupero pregresso)
SGLL - Titolo parallelo	NR (recupero pregresso)
SGLA - Titolo attribuito	Giovanni da Rimini. Particolare della Natività/.Chiesa di Sant'Agostino. Rimini

<b>SGLS - Specifiche del titolo</b>	del catalogatore
<b>LC - LOCALIZZAZIONE GEOGRAFICO-AMMINISTRATIVA</b>	
<b>PVC - LOCALIZZAZIONE GEOGRAFICO-AMMINISTRATIVA ATTUALE</b>	
<b>PVCS - Stato</b>	Italia
<b>PVCR - Regione</b>	Emilia Romagna
<b>PVCP - Provincia</b>	BO
<b>PVCC - Comune</b>	Bologna
<b>LDC - COLLOCAZIONE SPECIFICA</b>	
<b>LDCT - Tipologia architettonica</b>	palazzo
<b>LDCN - Denominazione</b>	Palazzo Pepoli Campogrande
<b>LDCU - Denominazione spazio viabilistico</b>	via Castiglione,7
<b>LDCM - Denominazione raccolta</b>	Archivio Fotografico SPSAE BO
<b>UB - UBICAZIONE E DATI PATRIMONIALI</b>	
<b>UBF - UBICAZIONE FOTO</b>	
<b>UBFP - Fondo</b>	Fotografie Storiche
<b>INV - INVENTARIO</b>	
<b>INVN - Numero inventario generale</b>	PiRi2377
<b>INVD - Data inventariazione</b>	2006
<b>INV - INVENTARIO</b>	
<b>INVN - Numero inventario generale</b>	PS2377/082377
<b>INVD - Data inventariazione</b>	1999
<b>LR - LUOGO E DATA DELLA RIPRESA</b>	
<b>LRD - Data</b>	1968 ante
<b>DT - CRONOLOGIA</b>	
<b>DTZ - CRONOLOGIA GENERICA</b>	
<b>DTZG - Secolo</b>	XX
<b>DTS - CRONOLOGIA SPECIFICA</b>	
<b>DTSI - Da</b>	1966
<b>DTSV - Validita'</b>	ca.
<b>DTSF - A</b>	1968
<b>DTSL - Validita'</b>	ca.
<b>DTM - MOTIVAZIONE CRONOLOGICA</b>	
<b>DTMM - Motivazione</b>	documentazione
<b>DTMS - Specifiche</b>	negativo datato conservato presso l'Archivio Fotografico SPSAE BO
<b>AU - DEFINIZIONE CULTURALE</b>	
<b>AUF - AUTORE DELLA FOTOGRAFIA</b>	
<b>AUFB - Nome scelto (ente collettivo)</b>	Gabinetto Fotografico Soprintendenza
<b>AUFI - Indicazione del</b>	GFS GABINETTO FOTOGRAFICO SOPRINTENDENZA ALLE

<b>nome e dell'indirizzo</b>	GALLERIE BOLOGNA
<b>AUFA - Dati anagrafici /estremi cronologici</b>	1903/
<b>AUFR - Riferimento all'intervento</b>	fotografo principale
<b>AUFM - Motivazione dell'attribuzione</b>	timbro
<b>AUFK - Specifiche sull'attribuzione</b>	timbro sul verso del supporto primario
<b>AUT - ALTRO AUTORE</b>	
<b>AUTN - Nome scelto (autore personale)</b>	Giovanni Francesco da Rimini
<b>AUTA - Dati anagrafici</b>	attivo ante 1470
<b>AUTR - Riferimento all'intervento</b>	pittore
<b>AUTM - Motivazione dell'attribuzione</b>	documentazione
<b>PD - PRODUZIONE E DIFFUSIONE</b>	
<b>PDF - RESPONSABILITA'</b>	
<b>PDFB - Nome scelto (ente collettivo)</b>	Gabinetto Fotografico Soprintendenza
<b>PDFI - Indicazione del nome e dell'indirizzo</b>	GFS GABINETTO FOTOGRAFICO SOPRINTENDENZA ALLE GALLERIE BOLOGNA
<b>PDFA - Dati anagrafici /estremi cronologici</b>	1903/
<b>PDFR - Riferimento al ruolo</b>	editore
<b>PDFL - Luogo</b>	Bologna
<b>PDFD - Data</b>	1968 ante
<b>PDFM - Motivazione dell'attribuzione</b>	iscrizione
<b>PDFK - Specifiche sull'attribuzione</b>	indicazione di responsabilità nel timbro sul verso del supporto primario
<b>RO - RAPPORTO</b>	
<b>ROF - RAPPORTO OPERA INIZIALE/FINALE</b>	
<b>ROFF - Stadio opera</b>	positivo
<b>ROFO - Opera iniziale /finale</b>	negativo
<b>ROFD - Datazione opera iniziale/finale</b>	1968 ante
<b>ROFM</b>	documentazione
<b>ROFC - Collocazione opera iniziale/finale</b>	08/ BO/ Bologna/ Gabinetto Fotografico SPSAE BO
<b>ROFI - Inventario opera iniziale/finale</b>	3704
<b>MT - DATI TECNICI</b>	
<b>MTX - Indicazione di colore</b>	BN

<b>MTC - Materia e tecnica</b>	gelatina bromuro d'argento/ carta
<b>MIS - MISURE</b>	
<b>MISO - Tipo misure</b>	supporto primario
<b>MISU - Unita' di misura</b>	mm.
<b>MISA - Altezza</b>	183
<b>MISL - Larghezza</b>	241
<b>CO - CONSERVAZIONE</b>	
<b>STC - STATO DI CONSERVAZIONE</b>	
<b>STCC - Stato di conservazione</b>	buono
<b>STCS - Indicazioni specifiche</b>	impronte/ incisioni
<b>DA - DATI ANALITICI</b>	
<b>ISR - ISCRIZIONI</b>	
<b>ISRC - Classe di appartenenza</b>	documentaria
<b>ISRS - Tecnica di scrittura</b>	a matita
<b>ISRP - Posizione</b>	sul supporto primario: verso: in basso al centro
<b>ISRI - Trascrizione</b>	PS 2377/082377
<b>ISR - ISCRIZIONI</b>	
<b>ISRC - Classe di appartenenza</b>	documentaria
<b>ISRS - Tecnica di scrittura</b>	a penna
<b>ISRP - Posizione</b>	sul supporto primario: verso: a sinistra sul timbro
<b>ISRI - Trascrizione</b>	3704
<b>ISR - ISCRIZIONI</b>	
<b>ISRC - Classe di appartenenza</b>	documentaria
<b>ISRS - Tecnica di scrittura</b>	a pennarello
<b>ISRP - Posizione</b>	sul supporto primario: verso: in basso a destra
<b>ISRI - Trascrizione</b>	b. 63
<b>STM - STEMMI/MARCHI/TIMBRI</b>	
<b>STMC - Classe di appartenenza</b>	timbro
<b>STMQ - Qualificazione</b>	dell'autore
<b>STMI - Identificazione</b>	Gabinetto Fotografico Soprintendenza
<b>STMP - Posizione</b>	sul supporto primario: verso: a sinistra
<b>STMD - Descrizione</b>	timbro ad inchiostro blu con la scritta "GFS negativo n. .../ GABINETTO FOTOGRAFICO/ SOPRINTENDENZA ALLE GALLERIE/ BOLOGNA"
<b>DSO - Indicazioni sull'oggetto</b>	Il negativo GFS 3704, su lastra di vetro 13 x 18, è conservato presso l'Archivio. Esistono altre due copie del positivo: una è catalogata assieme a questa con lo stesso numero di NCTN e GFS (è praticamente identica tranne che per il fatto che sul verso ha un timbro

in alto a destra ad inchiostro nero con la scritta "FOTO FAST/ 2868/ BO"), ed un'altra è contenuta nella raccolta "RIMINI S. AGOSTINO RESTAURI" conservata presso l'Archivio.

## **TU - CONDIZIONE GIURIDICA E VINCOLI**

### **CDG - CONDIZIONE GIURIDICA**

**CDGG - Indicazione generica**

proprietà Stato

**CDGS - Indicazione specifica**

Ministero per i Beni e le Attività Culturali - SPSAE BO

**CDGI - Indirizzo**

Via Castiglione, 7

## **DO - FONTI E DOCUMENTI DI RIFERIMENTO**

### **FTA - DOCUMENTAZIONE FOTOGRAFICA**

**FTAX - Genere**

documentazione allegata

**FTAP - Tipo**

fotografia digitale

**FTAN - Codice identificativo**

SPSAEBO 00237024

**FTAF - Formato**

jpg

## **AD - ACCESSO AI DATI**

### **ADS - SPECIFICHE DI ACCESSO AI DATI**

**ADSP - Profilo di accesso**

1

**ADSM - Motivazione**

scheda contenente dati liberamente accessibili

## **CM - COMPILAZIONE**

### **CMP - COMPILAZIONE**

**CMPD - Data**

1999

**CMPN - Nome**

Mattioli O.

**FUR - Funzionario responsabile**

Giudici C.

### **RVM - TRASCRIZIONE PER INFORMATIZZAZIONE**

**RVMD - Data**

2006

**RVMN - Nome**

ARTPAST/ Palvesi E.

### **AGG - AGGIORNAMENTO - REVISIONE**

**AGGD - Data**

2006

**AGGN - Nome**

ARTPAST/ Palvesi E.

**AGGF - Funzionario responsabile**

NR (recupero pregresso)

## **AN - ANNOTAZIONI**

**OSS - Osservazioni**

/DO[1]/VDS[1]/VDST[1]: CD ROM /DO[1]/VDS[1]/VDSI[1]: SKF459