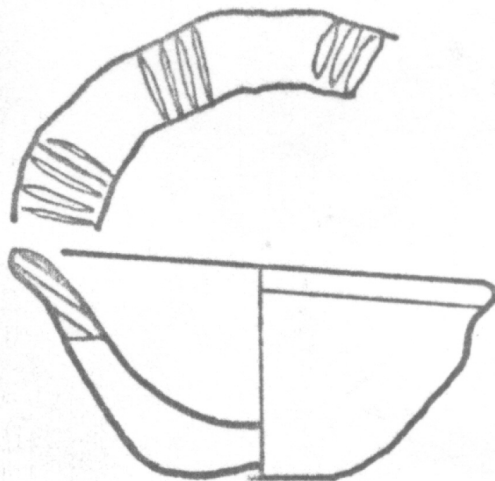


SCHEDA



CD - CODICI

TSK - Tipo scheda	F
LIR - Livello ricerca	P
NCT - CODICE UNIVOCO	
NCTR - Codice regione	08
NCTN - Numero catalogo generale	00365895
ESC - Ente schedatore	S08
ECP - Ente competente	S08

OG - OGGETTO

OGT - OGGETTO

OGTD - Definizione dell'oggetto	positivo
OGTB - Natura biblioteconomica dell'oggetto	m

QNT - QUANTITA'

QNTN - Numero oggetti /elementi	1
---------------------------------	---

SG - SOGGETTO

SGT - SOGGETTO

SGTI - Identificazione	Dipinti - La Comunione degli apostoli
SGTI - Identificazione	Palmezzano, Marco/ La Comunione degli apostoli/ Pinacoteca Comunale/ Forlì
SGTD - Indicazioni sul soggetto	Palmezzano, Marco/ La Comunione degli apostoli/ Pinacoteca Comunale/ Forlì

SGL - TITOLO

SGLT - Titolo proprio	NR (recupero pregresso)
SGLL - Titolo parallelo	NR (recupero pregresso)
	Marco Palmezzano La comunione degli Apostoli Forlì - Pinacoteca

SGLA - Titolo attribuito	Comunale
SGLS - Specifiche del titolo	del catalogatore
LC - LOCALIZZAZIONE GEOGRAFICO-AMMINISTRATIVA	
PVC - LOCALIZZAZIONE GEOGRAFICO-AMMINISTRATIVA ATTUALE	
PVCS - Stato	Italia
PVCR - Regione	Emilia Romagna
PVCP - Provincia	BO
PVCC - Comune	Bologna
LDC - COLLOCAZIONE SPECIFICA	
LDCT - Tipologia architettonica	palazzo
LDCN - Denominazione	Palazzo Pepoli Campogrande
LDCU - Denominazione spazio viabilistico	via Castiglione,7
LDCM - Denominazione raccolta	Archivio Fotografico SPSAE BO
UB - UBICAZIONE E DATI PATRIMONIALI	
UBF - UBICAZIONE FOTO	
UBFP - Fondo	Fotografie storiche
INV - INVENTARIO	
INVN - Numero inventario generale	MoMe136
INVD - Data inventariazione	2006
INV - INVENTARIO	
INVN - Numero inventario generale	FP MM 139
INVD - Data inventariazione	2000
LR - LUOGO E DATA DELLA RIPRESA	
LRD - Data	1984 ante
DT - CRONOLOGIA	
DTZ - CRONOLOGIA GENERICA	
DTZG - Secolo	XIX/ XX
DTS - CRONOLOGIA SPECIFICA	
DTSI - Da	1888
DTSV - Validita'	post
DTSF - A	1984
DTSL - Validita'	ante
DTM - MOTIVAZIONE CRONOLOGICA	
DTMM - Motivazione	analisi tecnico-formale
DTMS - Specifiche	tecnica della gelatina utilizzata dal 1888
DTM - MOTIVAZIONE CRONOLOGICA	
DTMM - Motivazione	documentazione
DTMS - Specifiche	raccolta di materiale per il progetto di ripubblicazione del catalogo "Mostra di Melozzo e del Quattrocento romagnolo" a cura di C. Gnudi

AU - DEFINIZIONE CULTURALE**AUF - AUTORE DELLA FOTOGRAFIA**

AUFN - Nome scelto (autore personale)	Anonimo
AUFA - Dati anagrafici /estremi cronologici	seconda metà sec. XX
AUFR - Riferimento all'intervento	fotografo principale
AUFM - Motivazione dell'attribuzione	n. r. [non rilevabile]

AUT - ALTRO AUTORE

AUTN - Nome scelto (autore personale)	Palmezzano, Marco
AUTA - Dati anagrafici	1456/ 1539
AUTR - Riferimento all'intervento	pittore
AUTM - Motivazione dell'attribuzione	iscrizione

PD - PRODUZIONE E DIFFUSIONE**PDF - RESPONSABILITA'**

PDFB - Nome scelto (ente collettivo)	Soprintendenza di Bologna
PDFI - Indicazione del nome e dell'indirizzo	SOPRINTENDENZA GALLERIE BOLOGNA
PDFR - Riferimento al ruolo	collezionista
PDFL - Luogo	Bologna
PDFD - Data	1984 ante
PDFM - Motivazione dell'attribuzione	iscrizione
PDFK - Specifiche sull'attribuzione	indicazione di responsabilità nell'iscrizione sul verso del supporto primario

MT - DATI TECNICI

MTX - Indicazione di colore	BN
MTC - Materia e tecnica	gelatina bromuro d'argento/ carta

MIS - MISURE

MISO - Tipo misure	supporto primario
MISU - Unita' di misura	mm.
MISA - Altezza	237
MISL - Larghezza	176

CO - CONSERVAZIONE**STC - STATO DI CONSERVAZIONE**

STCC - Stato di conservazione	buono
STCS - Indicazioni specifiche	impronte/ difetti di smaltatura/ polvere

DA - DATI ANALITICI**ISR - ISCRIZIONI**

ISRC - Classe di appartenenza	titolazione
ISRS - Tecnica di scrittura	a matita
ISRP - Posizione	sul supporto primario: verso: in alto a sinistra
ISRI - Trascrizione	Tav. 68/ Fig. 81/ Marco Palmezzano/ La comunione degli Apostoli/ Forlì - Pinacoteca Comunale/ (Foto Croci)

ISR - ISCRIZIONI

ISRC - Classe di appartenenza	documentaria
ISRS - Tecnica di scrittura	a matita
ISRP - Posizione	sul supporto primario: verso: in basso a sinistra
ISRI - Trascrizione	FP MM 139

STM - STEMMI/MARCHI/TIMBRI

STMC - Classe di appartenenza	timbro
STMQ - Qualificazione	di collezione
STMI - Identificazione	Soprintendenza di Bologna
STMP - Posizione	sul supporto primario: verso: in alto a sinistra
STMD - Descrizione	timbro ad inchiostro blu con la scritta "SOPRINTENDENZA GALLERIE/ BOLOGNA"

STM - STEMMI/MARCHI/TIMBRI

STMC - Classe di appartenenza	timbro
STMQ - Qualificazione	di collezione
STMI - Identificazione	Soprintendenza di Bologna
STMP - Posizione	sul supporto primario: verso: al centro
STMD - Descrizione	timbro tondo ad inchiostro blu con al centro lo stemma regio ed attorno la scritta "SOPRINTENDENZA ALLE GALLERIE BOLOGNA"

TU - CONDIZIONE GIURIDICA E VINCOLI**CDG - CONDIZIONE GIURIDICA**

CDGG - Indicazione generica	proprietà Stato
CDGS - Indicazione specifica	Ministero per i Beni e le Attività Culturali - SPSAE BO
CDGI - Indirizzo	Via Castiglione, 7

DO - FONTI E DOCUMENTI DI RIFERIMENTO**FTA - DOCUMENTAZIONE FOTOGRAFICA**

FTAX - Genere	documentazione allegata
FTAP - Tipo	fotografia digitale
FTAN - Codice identificativo	SPSAEBO 00214864
FTAF - Formato	jpg

AD - ACCESSO AI DATI

ADS - SPECIFICHE DI ACCESSO AI DATI**ADSP - Profilo di accesso**

1

ADSM - Motivazione

scheda contenente dati liberamente accessibili

CM - COMPILAZIONE**CMP - COMPILAZIONE****CMPD - Data**

2000

CMPN - Nome

Pasini M.

**FUR - Funzionario
responsabile**

Giudici C.

RVM - TRASCRIZIONE PER INFORMATIZZAZIONE**RVMD - Data**

2006

RVMN - Nome

ARTPAST/ Palvesi E.

AGG - AGGIORNAMENTO - REVISIONE**AGGD - Data**

2006

AGGN - Nome

ARTPAST/ Palvesi E.

**AGGF - Funzionario
responsabile**

NR (recupero pregresso)

AN - ANNOTAZIONI**OSS - Osservazioni**/DO[1]/VDS[1]/VDST[1]: CD ROM /DO[1]/VDS[1]/VDSI[1]:
SKF461