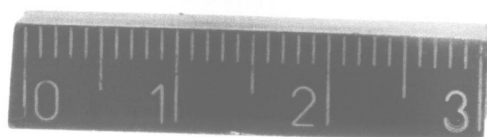
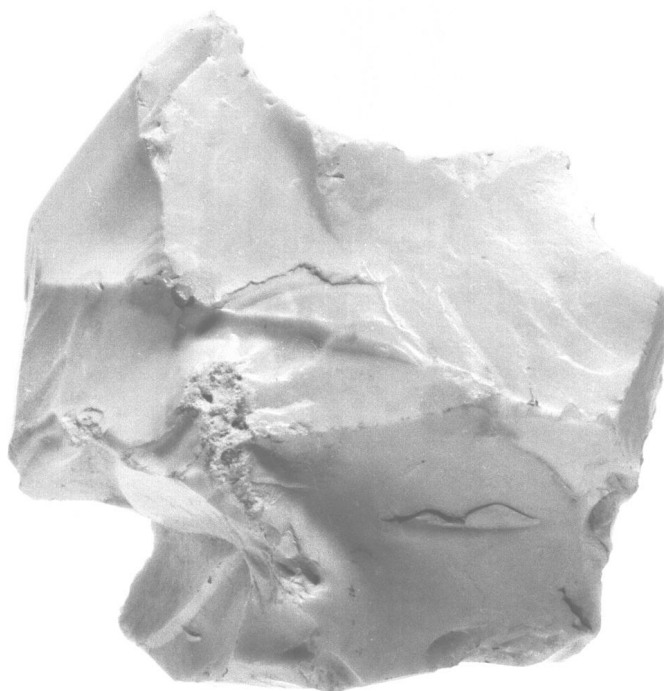


# SCHEDA

63222



## CD - CODICI

TSK - Tipo scheda	F
LIR - Livello ricerca	P
NCT - CODICE UNIVOCO	
NCTR - Codice regione	08
NCTN - Numero catalogo generale	00392309
ESC - Ente schedatore	S08
ECP - Ente competente	S08

## OG - OGGETTO

### OGT - OGGETTO

OGTD - Definizione dell'oggetto	positivo
OGTB - Natura biblioteconomica dell'oggetto	m

### QNT - QUANTITA'

QNTN - Numero oggetti /elementi	1
---------------------------------	---

**SG - SOGGETTO****SGT - SOGGETTO**

<b>SGTI - Identificazione</b>	Dipinti - Assunzione della Vergine
<b>SGTI - Identificazione</b>	Mastelletta/ Assunzione della Vergine/ Vergato/ S. Cuore (dalla parrocchiale di Liserna di Vergato)
<b>SGTD - Indicazioni sul soggetto</b>	Mastelletta/ Assunzione della Vergine/ Vergato/ S. Cuore (dalla parrocchiale di Liserna di Vergato)

**SGL - TITOLO**

<b>SGLT - Titolo proprio</b>	NR (recupero pregresso)
<b>SGLL - Titolo parallelo</b>	NR (recupero pregresso)
<b>SGLA - Titolo attribuito</b>	Mastelletta. Assunzione della Vergine
<b>SGLS - Specifiche del titolo</b>	del catalogatore

**LC - LOCALIZZAZIONE GEOGRAFICO-AMMINISTRATIVA****PVC - LOCALIZZAZIONE GEOGRAFICO-AMMINISTRATIVA ATTUALE**

<b>PVCS - Stato</b>	Italia
<b>PVCR - Regione</b>	Emilia Romagna
<b>PVCP - Provincia</b>	BO
<b>PVCC - Comune</b>	Bologna

**LDC - COLLOCAZIONE SPECIFICA**

<b>LDCT - Tipologia architettonica</b>	palazzo
<b>LDCN - Denominazione</b>	Palazzo Pepoli Campogrande
<b>LDCU - Denominazione spazio viabilistico</b>	via Castiglione,7
<b>LDCM - Denominazione raccolta</b>	Archivio Fotografico SPSAE BO

**UB - UBICAZIONE E DATI PATRIMONIALI****UBF - UBICAZIONE FOTO**

<b>UBFP - Fondo</b>	Biennali d'Arte Antica
---------------------	------------------------

**INV - INVENTARIO**

<b>INVN - Numero inventario generale</b>	BAA679
<b>INVD - Data inventariazione</b>	2006

**INV - INVENTARIO**

<b>INVN - Numero inventario generale</b>	PS679/08679
<b>INVD - Data inventariazione</b>	1999

**LR - LUOGO E DATA DELLA RIPRESA**

<b>LRD - Data</b>	1957 ante
-------------------	-----------

**DT - CRONOLOGIA****DTZ - CRONOLOGIA GENERICA**

<b>DTZG - Secolo</b>	XX
----------------------	----

**DTS - CRONOLOGIA SPECIFICA**

<b>DTSI - Da</b>	1909
------------------	------

<b>DTSV - Validita'</b>	post
<b>DTSF - A</b>	1957
<b>DTSL - Validita'</b>	ante
<b>DTM - MOTIVAZIONE CRONOLOGICA</b>	
<b>DTMM - Motivazione</b>	documentazione
<b>DTMS - Specifiche</b>	Ditta Zagnoli 1909/ 1957
<b>AU - DEFINIZIONE CULTURALE</b>	
<b>AUF - AUTORE DELLA FOTOGRAFIA</b>	
<b>AUFB - Nome scelto (ente collettivo)</b>	Studio Zagnoli
<b>AUFI - Indicazione del nome e dell'indirizzo</b>	FOTO ZAGNOLI-BOLOGNA
<b>AUFA - Dati anagrafici /estremi cronologici</b>	1909/ 1957
<b>AUFR - Riferimento all'intervento</b>	fotografo principale
<b>AUFM - Motivazione dell'attribuzione</b>	timbro
<b>AUFG - Specifiche sull'attribuzione</b>	timbro impresso sul recto del supporto primario
<b>AUT - ALTRO AUTORE</b>	
<b>AUTN - Nome scelto (autore personale)</b>	Mastelletta, il
<b>AUTI - Indicazione del nome</b>	Mastelletta
<b>AUTA - Dati anagrafici</b>	1575/ 1655
<b>AUTR - Riferimento all'intervento</b>	pittore
<b>AUTM - Motivazione dell'attribuzione</b>	iscrizione
<b>PD - PRODUZIONE E DIFFUSIONE</b>	
<b>PDF - RESPONSABILITA'</b>	
<b>PDFB - Nome scelto (ente collettivo)</b>	Studio Zagnoli
<b>PDFI - Indicazione del nome e dell'indirizzo</b>	FOTO ZAGNOLI-BOLOGNA
<b>PDFA - Dati anagrafici /estremi cronologici</b>	1909/ 1957
<b>PDFR - Riferimento al ruolo</b>	editore
<b>PDFL - Luogo</b>	Bologna
<b>PDFD - Data</b>	1957 ante
<b>PDFM - Motivazione dell'attribuzione</b>	iscrizione
<b>PDFG - Specifiche sull'attribuzione</b>	timbro impresso sul recto del supporto primario
<b>MT - DATI TECNICI</b>	

<b>MTX - Indicazione di colore</b>	BN
<b>MTC - Materia e tecnica</b>	gelatina bromuro d'argento smaltata/ carta baritata
<b>MIS - MISURE</b>	
<b>MISO - Tipo misure</b>	supporto primario
<b>MISU - Unita' di misura</b>	mm.
<b>MISA - Altezza</b>	237
<b>MISL - Larghezza</b>	177
<b>CO - CONSERVAZIONE</b>	
<b>STC - STATO DI CONSERVAZIONE</b>	
<b>STCC - Stato di conservazione</b>	discreto
<b>STCS - Indicazioni specifiche</b>	macchie gialle ai quattro angoli/ graffi/ tracce di carta incollata/ abrasioni/ incisioni/ deformazioni/ impronte
<b>DA - DATI ANALITICI</b>	
<b>ISR - ISCRIZIONI</b>	
<b>ISRC - Classe di appartenenza</b>	didascalica
<b>ISRS - Tecnica di scrittura</b>	a inchiostro
<b>ISRP - Posizione</b>	sul supporto primario: verso: in alto a sinistra
<b>ISRI - Trascrizione</b>	Liserna di Vergato - Parrocchiale/ Mastelletta - Assunzione della Vergine/ (prima del restauro)
<b>ISR - ISCRIZIONI</b>	
<b>ISRC - Classe di appartenenza</b>	documentaria
<b>ISRS - Tecnica di scrittura</b>	a matita
<b>ISRP - Posizione</b>	sul supporto primario: verso: in alto a destra
<b>ISRI - Trascrizione</b>	PS679/08679
<b>ISR - ISCRIZIONI</b>	
<b>ISRC - Classe di appartenenza</b>	documentaria
<b>ISRS - Tecnica di scrittura</b>	a matita
<b>ISRP - Posizione</b>	sul supporto primario: verso: al centro
<b>ISRI - Trascrizione</b>	Cristo in alto identico a Cristo [...]/ degli angeli
<b>ISR - ISCRIZIONI</b>	
<b>ISRC - Classe di appartenenza</b>	documentaria
<b>ISRS - Tecnica di scrittura</b>	a matita
<b>ISRP - Posizione</b>	sul supporto primario: verso: in basso al centro
<b>ISRI - Trascrizione</b>	S. Carlo [...]
<b>STM - STEMMI/MARCHI/TIMBRI</b>	
<b>STMC - Classe di appartenenza</b>	timbro
<b>STMQ - Qualificazione</b>	di collezione
<b>STMI - Identificazione</b>	Soprintendenza alle Gallerie di Bologna

<b>STMP - Posizione</b>	sul supporto primario: verso: al centro
<b>STMD - Descrizione</b>	timbro a inchiostro tondo con la scritta "SOPRINTENDENZA ALLE GALLERIE - BOLOGNA"
<b>NSC - Notizie storico-critiche</b>	Il dipinto proviene dalla parrocchiale di Liserna di Vergato (ed è questa la colloc. indicata sul verso della foto). La fotografia ha valore documentario poichè il dipinto è stato completamente ridipinto nel restauro degli anni 1979-1980
<b>TU - CONDIZIONE GIURIDICA E VINCOLI</b>	
<b>CDG - CONDIZIONE GIURIDICA</b>	
<b>CDGG - Indicazione generica</b>	proprietà Stato
<b>CDGS - Indicazione specifica</b>	Ministero per i Beni e le Attività Culturali - SPSAE BO
<b>CDGI - Indirizzo</b>	Via Castiglione, 7
<b>DO - FONTI E DOCUMENTI DI RIFERIMENTO</b>	
<b>FTA - DOCUMENTAZIONE FOTOGRAFICA</b>	
<b>FTAX - Genere</b>	documentazione allegata
<b>FTAP - Tipo</b>	fotografia digitale
<b>FTAN - Codice identificativo</b>	SPSAEBO 00236266
<b>FTAF - Formato</b>	jpg
<b>AD - ACCESSO AI DATI</b>	
<b>ADS - SPECIFICHE DI ACCESSO AI DATI</b>	
<b>ADSP - Profilo di accesso</b>	1
<b>ADSM - Motivazione</b>	scheda contenente dati liberamente accessibili
<b>CM - COMPILAZIONE</b>	
<b>CMP - COMPILAZIONE</b>	
<b>CMPD - Data</b>	1999
<b>CMPN - Nome</b>	Mattioli O.
<b>FUR - Funzionario responsabile</b>	Giudici C.
<b>RVM - TRASCRIZIONE PER INFORMATIZZAZIONE</b>	
<b>RVMD - Data</b>	2006
<b>RVMN - Nome</b>	ARTPAST/ Gagliano C.
<b>AGG - AGGIORNAMENTO - REVISIONE</b>	
<b>AGGD - Data</b>	2006
<b>AGGN - Nome</b>	ARTPAST/ Gagliano C.
<b>AGGF - Funzionario responsabile</b>	NR (recupero pregresso)
<b>AN - ANNOTAZIONI</b>	
<b>OSS - Osservazioni</b>	/DO[1]/VDS[1]/VDST[1]: CD ROM /DO[1]/VDS[1]/VDSI[1]: SKF460