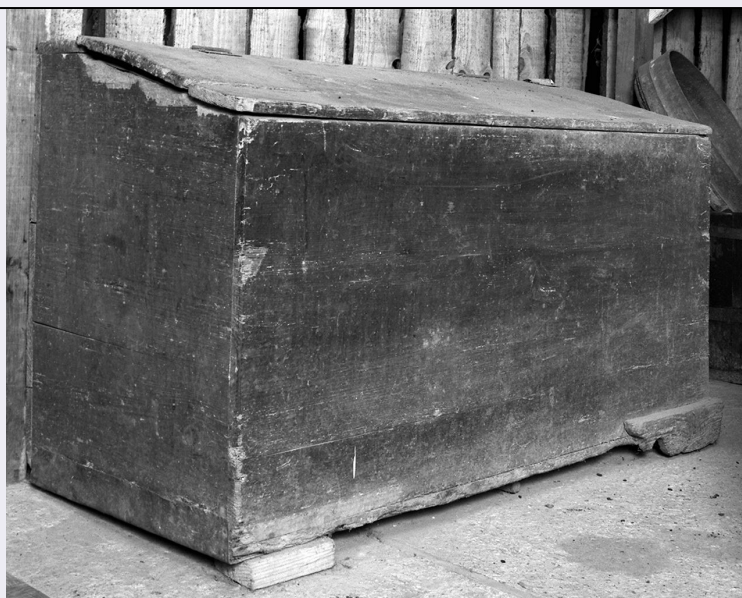


# SCHEDA



## CD - CODICI

TSK - Tipo di scheda	BDM
LIR - Livello di ricerca	P
NCT - CODICE UNIVOCO	
NCTR - Codice regione	09
NCTN - Numero catalogo generale	00426679
ESC - Ente schedatore	C18 (L.160/88)
ECP - Ente competente	S39

## LC - LOCALIZZAZIONE

### PVC - LOCALIZZAZIONE GEOGRAFICO-AMMINISTRATIVA

PVCS - Stato	ITALIA
PVCP - Provincia	MS
PVCC - Comune	Massa

### LDC - COLLOCAZIONE SPECIFICA

## UB - UBICAZIONE

### INV - INVENTARIO DI MUSEO O DI COLLEZIONE

INVN - Numero	373
INVD - Data	1995

## LA - ALTRE LOCALIZZAZIONI

TCL - Tipo di localizzazione	di rilevamento
------------------------------	----------------

### PRV - LOCALIZZAZIONE GEOGRAFICO-AMMINISTRATIVA

PRVR - Regione	Toscana
PRVP - Provincia	MS
PRVC - Comune	Massa

### PRC - COLLOCAZIONE SPECIFICA DI PROVENIENZA

OG - OGGETTO	
OGT - DEFINIZIONE DELL'OGGETTO	
OGTD - Definizione	cassone
AU - AUTORE FABBRICAZIONE/ ESECUZIONE	
ATB - AMBITO DI PRODUZIONE	
ATBD - Denominazione	ambito italiano
ATBM - Motivazione	NR (recupero pregresso)
DTF - CRONOLOGIA DI FABBRICAZIONE/ ESECUZIONE	
DTFZ - Datazione	sec. XX primo quarto
DTFM - Motivazione della datazione	esami sulla materia
MT - DATI TECNICI	
MTC - MATERIA E TECNICA	
MTCM - Materia	legno
MTCT - Tecnica	taglio/ piallatura/ inchiodatura
MTC - MATERIA E TECNICA	
MTCM - Materia	ferro
MTCT - Tecnica	cromatura/ battitura
MIS - MISURE	
MISU - Unità	cm.
MISA - Altezza	76
MISL - Larghezza	129
MISN - Lunghezza	59
UT - USO	
UTF - Funzione	contenere farina o grano
UTM - Modalità d'uso	veniva aperto dall'alto e riempito con grano o farina
UTO - Occasione	conservazione della farina o del grano
UTS - Cronologia d'uso	sec. XX primo quarto
UTN - UTENTE	
UTNM - Mestiere o professione	contadino
UTL - LOCALIZZAZIONE GEOGRAFICO-AMMINISTRATIVA	
UTLR - Regione	Toscana
UTLP - Provincia	MS
UTLC - Comune	Massa
CO - CONSERVAZIONE	
STC - STATO DI CONSERVAZIONE	
STCC - Dati di conservazione	mediocre
DA - DATI ANALITICI	
DES - DESCRIZIONE	
DESO - Indicazioni sull'oggetto	cassone

**TU - CONDIZIONE GIURIDICA E VINCOLI****ACQ - ACQUISIZIONE****ACQT - Tipo di acquisizione** donazione**CDG - CONDIZIONE GIURIDICA****CDGG - Indicazione generica** proprietà privata**DO - FONTI E DOCUMENTI DI RIFERIMENTO****FTA - DOCUMENTAZIONE FOTOGRAFICA****FTAX - Genere** specifiche allegate**FTAP - Tipo** fotografia b/n**FTAN - Codice identificativo** SBAAAS PI 266635**BIB - BIBLIOGRAFIA****BIBX - Genere** di confronto**BIBA - Autore** Scheuermeier P.**BIBD - Anno di edizione** [s.d.]**BIBN - Volume, n. del fascicolo, pagine** vol. I/ p. 144**BIBI - Volume, tavole, figure** vol. I/ fig. 319**BIBH - Sigla per citazione** 18500533**CM - COMPILAZIONE****CMP - COMPILAZIONE****CMPD - Data** 1996**CMPN - Nome** Brunetti L.**FUR - Funzionario responsabile** Baracchini C.**AGG - AGGIORNAMENTO****AGGD - Data** 2007**AGGN - Nome** ARTPAST/ Santerini E.**AN - ANNOTAZIONI**