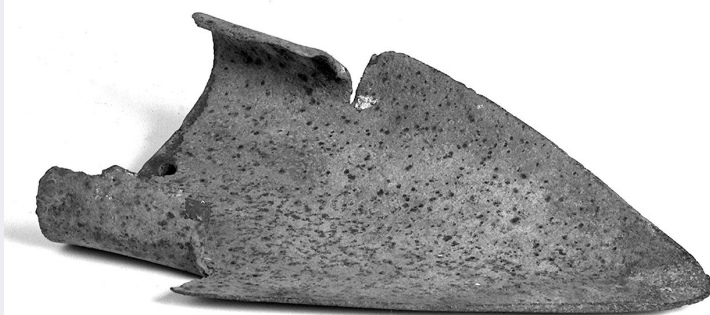


SCHEDA



CD - CODICI

TSK - Tipo di scheda	BDM
LIR - Livello di ricerca	P
NCT - CODICE UNIVOCO	
NCTR - Codice regione	09
NCTN - Numero catalogo generale	00426685
ESC - Ente schedatore	C18 (L.160/88)
ECP - Ente competente	S39

LC - LOCALIZZAZIONE

PVC - LOCALIZZAZIONE GEOGRAFICO-AMMINISTRATIVA

PVCS - Stato	ITALIA
PVCP - Provincia	MS
PVCC - Comune	Massa

LDC - COLLOCAZIONE SPECIFICA

UB - UBICAZIONE

INV - INVENTARIO DI MUSEO O DI COLLEZIONE

INVN - Numero	430
INVD - Data	1995

LA - ALTRE LOCALIZZAZIONI

TCL - Tipo di localizzazione	di rilevamento
------------------------------	----------------

PRV - LOCALIZZAZIONE GEOGRAFICO-AMMINISTRATIVA

PRVR - Regione	Toscana
PRVP - Provincia	MS
PRVC - Comune	Massa

PRC - COLLOCAZIONE SPECIFICA DI PROVENIENZA

OG - OGGETTO

OGT - DEFINIZIONE DELL'OGGETTO

OGTD - Definizione	vangheggia
--------------------	------------

AU - AUTORE FABBRICAZIONE/ ESECUZIONE

ATB - AMBITO DI PRODUZIONE

ATBD - Denominazione	ambito italiano
ATBM - Motivazione	NR (recupero pregresso)
DTF - CRONOLOGIA DI FABBRICAZIONE/ ESECUZIONE	
DTFZ - Datazione	sec. XX primo quarto
DTFM - Motivazione della datazione	esami sulla materia
MT - DATI TECNICI	
MTC - MATERIA E TECNICA	
MTCM - Materia	ferro acciaiato
MTCT - Tecnica	battitura
MIS - MISURE	
MISU - Unità	cm.
MISA - Altezza	6
MISL - Larghezza	24
MISN - Lunghezza	34
UT - USO	
UTF - Funzione	aprire solchi nella terra per seminare
UTM - Modalità d'uso	veniva applicata all'estremità anteriore di un vomere di legno al quale era collegato un tiro di animali
UTO - Occasione	aratura del terreno
UTS - Cronologia d'uso	sec. XX primo quarto
UTN - UTENTE	
UTNM - Mestiere o professione	contadino
UTL - LOCALIZZAZIONE GEOGRAFICO-AMMINISTRATIVA	
UTLR - Regione	Toscana
UTLP - Provincia	MS
UTLC - Comune	Massa
UT - USO	
UTF - Funzione	aprire solchi nella terra per rincalzare il seme
UTM - Modalità d'uso	veniva applicata all'estremità anteriore di un vomere di legno al quale era collegato un tiro di animali
UTO - Occasione	aratura del terreno
UTS - Cronologia d'uso	sec. XX primo quarto
UTN - UTENTE	
UTNM - Mestiere o professione	contadino
UTL - LOCALIZZAZIONE GEOGRAFICO-AMMINISTRATIVA	
UTLR - Regione	Toscana
UTLP - Provincia	MS
UTLC - Comune	Massa
UT - USO	
UTF - Funzione	sarchiare il terreno
	veniva applicata all'estremità anteriore di un vomere di legno al quale

UTM - Modalità d'uso	era collegato un tiro di animali
UTO - Occasione	aratura del terreno
UTS - Cronologia d'uso	sec. XX primo quarto
UTN - UTENTE	
UTNM - Mestiere o professione	contadino
UTL - LOCALIZZAZIONE GEOGRAFICO-AMMINISTRATIVA	
UTLR - Regione	Toscana
UTLP - Provincia	MS
UTLC - Comune	Massa
UT - USO	
UTF - Funzione	drenare il terreno
UTM - Modalità d'uso	veniva applicata all'estremità anteriore di un vomere di legno al quale era collegato un tiro di animali
UTO - Occasione	aratura del terreno
UTS - Cronologia d'uso	sec. XX primo quarto
UTN - UTENTE	
UTNM - Mestiere o professione	contadino
UTL - LOCALIZZAZIONE GEOGRAFICO-AMMINISTRATIVA	
UTLR - Regione	Toscana
UTLP - Provincia	MS
UTLC - Comune	Massa
CO - CONSERVAZIONE	
STC - STATO DI CONSERVAZIONE	
STCC - Dati di conservazione	mediocre
DA - DATI ANALITICI	
DES - DESCRIZIONE	
DESO - Indicazioni sull'oggetto	vangheggia
TU - CONDIZIONE GIURIDICA E VINCOLI	
ACQ - ACQUISIZIONE	
ACQT - Tipo di acquisizione	donazione
CDG - CONDIZIONE GIURIDICA	
CDGG - Indicazione generica	proprietà privata
DO - FONTI E DOCUMENTI DI RIFERIMENTO	
FTA - DOCUMENTAZIONE FOTOGRAFICA	
FTAX - Genere	specifiche allegate
FTAP - Tipo	fotografia b/n
FTAN - Codice identificativo	SBAAAS PI 266641
CM - COMPILAZIONE	
CMP - COMPILAZIONE	

CMPD - Data	1996
CMPN - Nome	Brunetti L.
FUR - Funzionario responsabile	Baracchini C.
AGG - AGGIORNAMENTO	
AGGD - Data	2007
AGGN - Nome	ARTPAST/ Santerini E.
AN - ANNOTAZIONI	