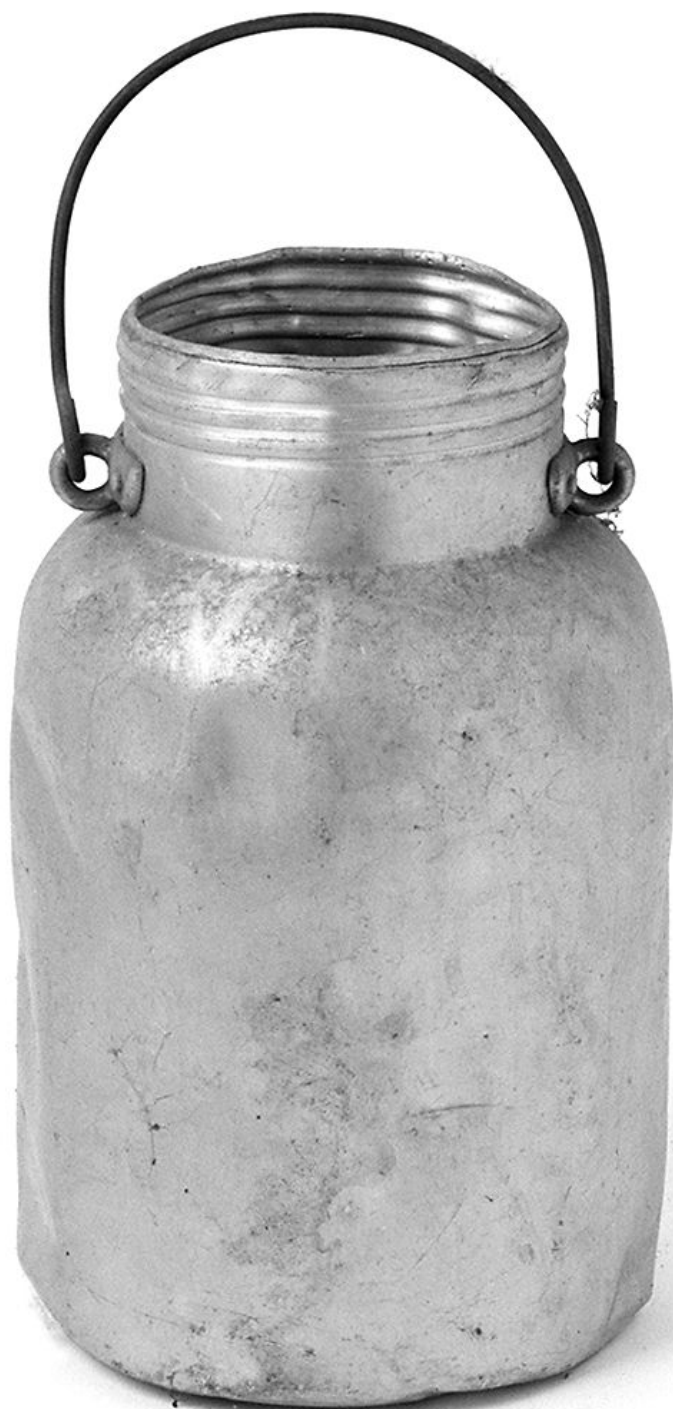


## SCHEDA



### CD - CODICI

TSK - Tipo di scheda	BDM
LIR - Livello di ricerca	P
NCT - CODICE UNIVOCO	
NCTR - Codice regione	09
NCTN - Numero catalogo generale	00426980
ESC - Ente schedatore	C18 (L.160/88)
ECP - Ente competente	S39

### LC - LOCALIZZAZIONE

<b>PVC - LOCALIZZAZIONE GEOGRAFICO-AMMINISTRATIVA</b>	
PVCS - Stato	ITALIA
PVCP - Provincia	MS
PVCC - Comune	Massa
LDC - COLLOCAZIONE SPECIFICA	
<b>UB - UBICAZIONE</b>	
<b>INV - INVENTARIO DI MUSEO O DI COLLEZIONE</b>	
INVN - Numero	1758
INVD - Data	1995
<b>LA - ALTRE LOCALIZZAZIONI</b>	
TCL - Tipo di localizzazione	di rilevamento
<b>PRV - LOCALIZZAZIONE GEOGRAFICO-AMMINISTRATIVA</b>	
PRVR - Regione	Toscana
PRVP - Provincia	MS
PRVC - Comune	Massa
PRC - COLLOCAZIONE SPECIFICA DI PROVENIENZA	
<b>OG - OGGETTO</b>	
<b>OGT - DEFINIZIONE DELL'OGGETTO</b>	
OGTD - Definizione	bidone per il latte
<b>AU - AUTORE FABBRICAZIONE/ ESECUZIONE</b>	
<b>ATB - AMBITO DI PRODUZIONE</b>	
ATBD - Denominazione	ambito italiano
ATBM - Motivazione	NR (recupero pregresso)
MOF - Modalità di fabbricazione/ esecuzione	industriale
<b>DTF - CRONOLOGIA DI FABBRICAZIONE/ ESECUZIONE</b>	
DTFZ - Datazione	sec. XX prima metà
DTFM - Motivazione della datazione	esami sulla materia
<b>MT - DATI TECNICI</b>	
<b>MTC - MATERIA E TECNICA</b>	
MTCM - Materia	alluminio
MTCT - Tecnica	laminazione/ saldatura
<b>MTC - MATERIA E TECNICA</b>	
MTCM - Materia	ferro
MTCT - Tecnica	trafilatura/ piegatura
<b>MIS - MISURE</b>	
MISU - Unità	cm.
MISA - Altezza	23
MISD - Diametro	15
MISV - Varie	diam. bocca cm 9

**UT - USO**

<b>UTF - Funzione</b>	contenere il latte da vendere
<b>UTM - Modalità d'uso</b>	veniva riempito presso una stalla e caricato su un carro o su una bicicletta e distribuito porta a porta
<b>UTO - Occasione</b>	vendita giornaliera
<b>UTS - Cronologia d'uso</b>	sec. XX prima metà
<b>UTN - UTENTE</b>	
<b>UTNM - Mestiere o professione</b>	lattaio ambulante
<b>UTL - LOCALIZZAZIONE GEOGRAFICO-AMMINISTRATIVA</b>	
<b>UTLR - Regione</b>	Toscana
<b>UTLP - Provincia</b>	MS
<b>UTLC - Comune</b>	Massa

**CO - CONSERVAZIONE**

<b>STC - STATO DI CONSERVAZIONE</b>	
<b>STCC - Dati di conservazione</b>	mediocre
<b>STCS - Indicazioni specifiche</b>	manca il coperchio

**DA - DATI ANALITICI**

<b>DES - DESCRIZIONE</b>	
<b>DESO - Indicazioni sull'oggetto</b>	bidone del latte

**TU - CONDIZIONE GIURIDICA E VINCOLI**

<b>ACQ - ACQUISIZIONE</b>	
<b>ACQT - Tipo di acquisizione</b>	donazione
<b>CDG - CONDIZIONE GIURIDICA</b>	
<b>CDGG - Indicazione generica</b>	proprietà privata

**DO - FONTI E DOCUMENTI DI RIFERIMENTO**

<b>FTA - DOCUMENTAZIONE FOTOGRAFICA</b>	
<b>FTAX - Genere</b>	specifiche allegate
<b>FTAP - Tipo</b>	fotografia b/n
<b>FTAN - Codice identificativo</b>	SBAAAS PI 266943

**INF - DATI RELATIVI ALLE FONTI ORALI**

<b>INFS - Scolarità</b>	licenza media superiore
<b>INFM - Mestiere o professione</b>	parroco

**CM - COMPILAZIONE**

<b>CMP - COMPILAZIONE</b>	
<b>CMPD - Data</b>	1996
<b>CMPN - Nome</b>	Brunetti L.
<b>FUR - Funzionario responsabile</b>	Baracchini C.

**AGG - AGGIORNAMENTO****AGGD - Data**

2007

**AGGN - Nome**

ARTPAST/ Santerini E.

**AN - ANNOTAZIONI**