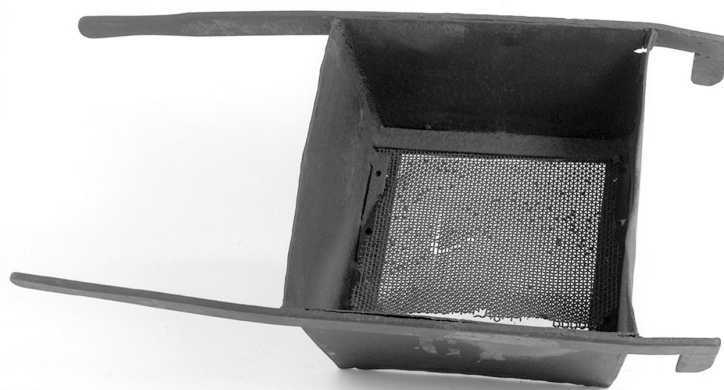


SCHEDA



CD - CODICI

TSK - Tipo di scheda	BDM
LIR - Livello di ricerca	P
NCT - CODICE UNIVOCO	
NCTR - Codice regione	09
NCTN - Numero catalogo generale	00428641
ESC - Ente schedatore	C18 (L.160/88)
ECP - Ente competente	S39

LC - LOCALIZZAZIONE

PVC - LOCALIZZAZIONE GEOGRAFICO-AMMINISTRATIVA

PVCS - Stato	ITALIA
PVCP - Provincia	MS
PVCC - Comune	Massa

LDC - COLLOCAZIONE SPECIFICA

UB - UBICAZIONE

INV - INVENTARIO DI MUSEO O DI COLLEZIONE

INVN - Numero	478
INVD - Data	1995

OG - OGGETTO

OGT - DEFINIZIONE DELL'OGGETTO

OGTD - Definizione	setaccio
--------------------	----------

OGA - DENOMINAZIONE LOCALE DELL'OGGETTO

OGAG - Genere di denominazione	dialettale
OGAD - Denominazione	colino

AU - AUTORE FABBRICAZIONE/ ESECUZIONE

ATB - AMBITO DI PRODUZIONE

ATBD - Denominazione	produzione italiana
ATBM - Motivazione	NR (recupero pregresso)

DTF - CRONOLOGIA DI FABBRICAZIONE/ ESECUZIONE

DTFZ - Datazione	sec. XX primo quarto
DTFM - Motivazione della datazione	esami sulla materia
MT - DATI TECNICI	
MTC - MATERIA E TECNICA	
MTCM - Materia	ferro
MTCT - Tecnica	saldatura/ trafilatura
MIS - MISURE	
MISU - Unità	cm.
MISA - Altezza	20
MISL - Larghezza	36
MISN - Lunghezza	72
UT - USO	
UTF - Funzione	setacciare la sabbia usata per il taglio con il filo elicoidale
UTM - Modalità d'uso	veniva appoggiata sul bordo di un bidone contenente acqua e si aggiungeva la sabbia da setacciare per evitare la presenza di sassolini durante il taglio con il filo elicoidale
UTO - Occasione	per il taglio col filo elicoidale
UTS - Cronologia d'uso	sec. XX
UTN - UTENTE	
UTNM - Mestiere o professione	cavatore
UTL - LOCALIZZAZIONE GEOGRAFICO-AMMINISTRATIVA	
UTLR - Regione	Toscana
UTLP - Provincia	MS
UTLC - Comune	Massa
CO - CONSERVAZIONE	
STC - STATO DI CONSERVAZIONE	
STCC - Dati di conservazione	discreto
DA - DATI ANALITICI	
DES - DESCRIZIONE	
DESO - Indicazioni sull'oggetto	Setaccio.
TU - CONDIZIONE GIURIDICA E VINCOLI	
ACQ - ACQUISIZIONE	
ACQT - Tipo di acquisizione	acquisto
CDG - CONDIZIONE GIURIDICA	
CDGG - Indicazione generica	proprietà privata
DO - FONTI E DOCUMENTI DI RIFERIMENTO	
FTA - DOCUMENTAZIONE FOTOGRAFICA	
FTAX - Genere	specifiche allegate
FTAP - Tipo	fotografia b/n

FTAN - Codice identificativo	SBAAAS PI 268615
-------------------------------------	------------------

CM - COMPILAZIONE	
--------------------------	--

CMP - COMPILAZIONE	
---------------------------	--

CMPD - Data	1996
--------------------	------

CMPN - Nome	Lanzone M.
--------------------	------------

FUR - Funzionario responsabile	Baracchini C.
---------------------------------------	---------------

AGG - AGGIORNAMENTO	
----------------------------	--

AGGD - Data	2007
--------------------	------

AGGN - Nome	ARTPAST/ Sori C.
--------------------	------------------

AN - ANNOTAZIONI	
-------------------------	--