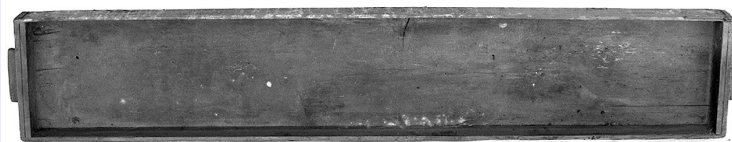


SCHEDA



CD - CODICI

TSK - Tipo di scheda	BDM
LIR - Livello di ricerca	P
NCT - CODICE UNIVOCO	
NCTR - Codice regione	09
NCTN - Numero catalogo generale	00499051
ESC - Ente schedatore	C18 (L.160/88)
ECP - Ente competente	S39

LC - LOCALIZZAZIONE

PVC - LOCALIZZAZIONE GEOGRAFICO-AMMINISTRATIVA

PVCS - Stato	ITALIA
PVCP - Provincia	MS
PVCC - Comune	Massa

LDC - COLLOCAZIONE SPECIFICA

UB - UBICAZIONE

INV - INVENTARIO DI MUSEO O DI COLLEZIONE

INVN - Numero	1404
INVD - Data	1995

OG - OGGETTO

OGT - DEFINIZIONE DELL'OGGETTO

OGTD - Definizione	asse panaia
--------------------	-------------

AU - AUTORE FABBRICAZIONE/ ESECUZIONE

ATB - AMBITO DI PRODUZIONE

ATBD - Denominazione	Manifattura toscana
ATBM - Motivazione	NR (recupero pregresso)
MOF - Modalità di fabbricazione/ esecuzione	ore

DTF - CRONOLOGIA DI FABBRICAZIONE/ ESECUZIONE

DTFZ - Datazione	sec. XX metà
DTFM - Motivazione della datazione	esami sulla materia

MT - DATI TECNICI

MTC - MATERIA E TECNICA

MTCM - Materia	legno
MTCT - Tecnica	piallatura/ chiodatura

MIS - MISURE

MISU - Unità	cm.
MISA - Altezza	10
MISL - Larghezza	50
MISN - Lunghezza	350
UT - USO	
UTF - Funzione	trasportare
UTM - Modalità d'uso	vengono disposti sulla tavola in fila i panini, poi viene o caricata la tavola da una persona sulla testa tenendola in bilico con le mani, o portata da due persone per i manici
UTO - Occasione	produzione, cottura del pane
UTA - Collocazione nell'ambiente	forno
UTS - Cronologia d'uso	1950-1970 ca.
UTN - UTENTE	
UTNM - Mestiere o professione	fornaio
UTL - LOCALIZZAZIONE GEOGRAFICO-AMMINISTRATIVA	
UTLR - Regione	Toscana
UTLP - Provincia	MS
UTLC - Comune	Massa
CO - CONSERVAZIONE	
STC - STATO DI CONSERVAZIONE	
STCC - Dati di conservazione	discreto
DA - DATI ANALITICI	
DES - DESCRIZIONE	
DESO - Indicazioni sull'oggetto	asse panaia
TU - CONDIZIONE GIURIDICA E VINCOLI	
ACQ - ACQUISIZIONE	
ACQT - Tipo di acquisizione	donazione
ACQD - Data	1984 ca.
CDG - CONDIZIONE GIURIDICA	
CDGG - Indicazione generica	proprietà privata
DO - FONTI E DOCUMENTI DI RIFERIMENTO	
FTA - DOCUMENTAZIONE FOTOGRAFICA	
FTAX - Genere	specifiche allegate
FTAP - Tipo	fotografia b/n
FTAN - Codice identificativo	SBAAAS PI 268948
BIB - BIBLIOGRAFIA	
BIBX - Genere	di confronto
BIBA - Autore	Gibelli L.
BIBD - Anno di edizione	1981

BIBN - Volume, n. del fascicolo, pagine

p. 321

CM - COMPILAZIONE

CMP - COMPILAZIONE

CMPD - Data

1997

CMPN - Nome

Lanzone M.

FUR - Funzionario responsabile

Baracchini C.

AGG - AGGIORNAMENTO

AGGD - Data

2007

AGGN - Nome

ARTPAST/ Caneponi V.

AN - ANNOTAZIONI