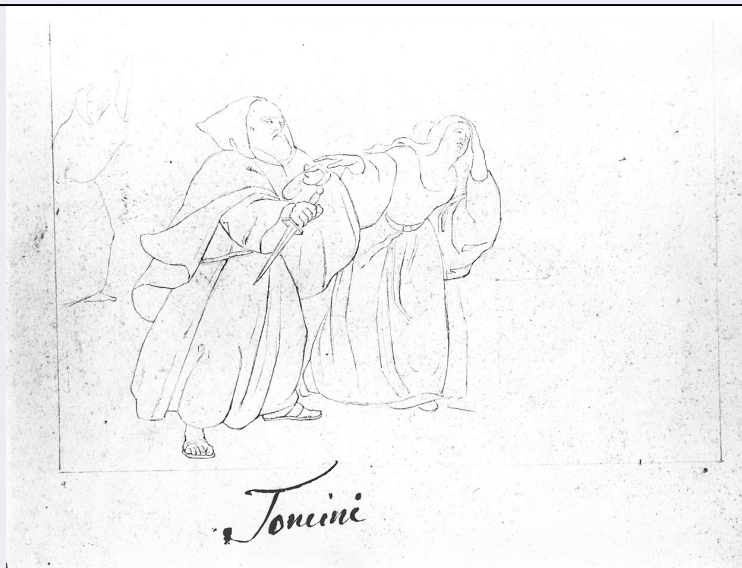


SCHEDA



CD - CODICI

TSK - Tipo scheda D

LIR - Livello ricerca C

NCT - CODICE UNIVOCO

NCTR - Codice regione 08

NCTN - Numero catalogo generale 00154323

ESC - Ente schedatore S36

ECP - Ente competente S36

OG - OGGETTO

OGT - OGGETTO

OGTD - Definizione disegno

SGT - SOGGETTO

SGTI - Identificazione frate con pugnale e donna che piange

LC - LOCALIZZAZIONE GEOGRAFICO-AMMINISTRATIVA

PVC - LOCALIZZAZIONE GEOGRAFICO-AMMINISTRATIVA ATTUALE

PVCS - Stato Italia

PVCR - Regione Emilia Romagna

PVCP - Provincia PC

PVCC - Comune Piacenza

LDC - COLLOCAZIONE SPECIFICA

DT - CRONOLOGIA

DTZ - CRONOLOGIA GENERICA

DTZG - Secolo sec. XIX

DTZS - Frazione di secolo secondo quarto

DTS - CRONOLOGIA SPECIFICA

DTSI - Da 1825

DTSF - A 1849

DTM - Motivazione cronologia		analisi stilistica
AU - DEFINIZIONE CULTURALE		
AUT - AUTORE		
AUTM - Motivazione dell'attribuzione	firma	
AUTN - Nome scelto	Toncini Lorenzo	
AUTA - Dati anagrafici	1802/ 1894	
AUTH - Sigla per citazione	00000453	
MT - DATI TECNICI		
MTC - Materia e tecnica	carta bianca/ matita	
MIS - MISURE		
MISU - Unita'	mm.	
MISA - Altezza	303	
MISL - Larghezza	395	
CO - CONSERVAZIONE		
STC - STATO DI CONSERVAZIONE		
STCC - Stato di conservazione	buono	
DA - DATI ANALITICI		
DES - DESCRIZIONE		
DESO - Indicazioni sull'oggetto	Un frate vecchio, incappucciato, con un pugnale nella destra, sembra minacciare una donna, che si dispera. Sul fondo a sinistra accenno a un'altra figura.	
DESI - Codifica Iconclass	NR (recupero pregresso)	
DESS - Indicazioni sul soggetto	NR (recupero pregresso)	
ISR - ISCRIZIONI		
ISRC - Classe di appartenenza	documentaria	
ISRS - Tecnica di scrittura	a penna	
ISRT - Tipo di caratteri	corsivo	
ISRP - Posizione	in basso, al centro	
ISRI - Trascrizione	Toncini	
NSC - Notizie storico-critiche	Probabilmente donato all'Istituto Gazzola dal Toncini, insegnante di figura dal 1840 al 1872. E' un'idea balzana che documenta gli umori giovanili, di quando a Roma, era infatuato dell'Alfieri.	
TU - CONDIZIONE GIURIDICA E VINCOLI		
CDG - CONDIZIONE GIURIDICA		
CDGG - Indicazione generica	proprietà privata	
DO - FONTI E DOCUMENTI DI RIFERIMENTO		
FTA - DOCUMENTAZIONE FOTOGRAFICA		
FTAX - Genere	documentazione allegata	
FTAP - Tipo	fotografia b/n	
FTAN - Codice identificativo	SBAS PR 70014	

BIB - BIBLIOGRAFIA	
BIBX - Genere	bibliografia specifica
BIBA - Autore	Arisi F.
BIBD - Anno di edizione	1960
BIBH - Sigla per citazione	00000452
BIBN - V., pp., nn.	p. 345, n. 17
AD - ACCESSO AI DATI	
ADS - SPECIFICHE DI ACCESSO AI DATI	
ADSP - Profilo di accesso	3
ADSM - Motivazione	scheda di bene non adeguatamente sorvegliabile
CM - COMPILAZIONE	
CMP - COMPILAZIONE	
CMPD - Data	1986
CMPN - Nome	Arisi F.
FUR - Funzionario responsabile	Ceschi Lavagetto P.
RVM - TRASCRIZIONE PER INFORMATIZZAZIONE	
RVMD - Data	2006
RVMN - Nome	ARTPAST/ Pighi S.
AGG - AGGIORNAMENTO - REVISIONE	
AGGD - Data	2006
AGGN - Nome	ARTPAST/ Pighi S.
AGGF - Funzionario responsabile	NR (recupero pregresso)
AN - ANNOTAZIONI	