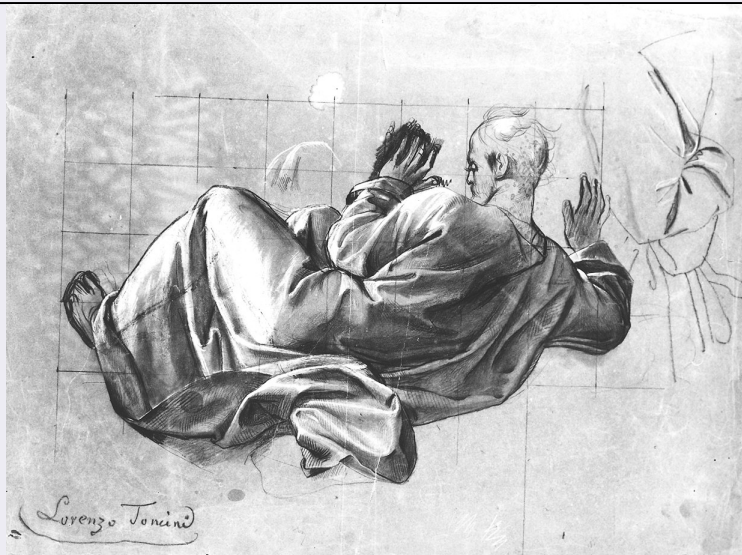


# SCHEDA



## CD - CODICI

TSK - Tipo scheda	D
LIR - Livello ricerca	C
NCT - CODICE UNIVOCO	
NCTR - Codice regione	08
NCTN - Numero catalogo generale	00154337
ESC - Ente schedatore	S36
ECP - Ente competente	S36

## OG - OGGETTO

### OGT - OGGETTO

OGTD - Definizione disegno

### SGT - SOGGETTO

SGTI - Identificazione figura maschile

## LC - LOCALIZZAZIONE GEOGRAFICO-AMMINISTRATIVA

### PVC - LOCALIZZAZIONE GEOGRAFICO-AMMINISTRATIVA ATTUALE

PVCS - Stato	Italia
PVCR - Regione	Emilia Romagna
PVCP - Provincia	PC
PVCC - Comune	Piacenza

### LDC - COLLOCAZIONE SPECIFICA

## DT - CRONOLOGIA

### DTZ - CRONOLOGIA GENERICA

DTZG - Secolo sec. XIX

### DTS - CRONOLOGIA SPECIFICA

DTSI - Da	1850
DTSV - Validita'	ca.
DTSF - A	1850

<b>DTSL - Validita'</b>	ca.
<b>DTM - Motivazione cronologia</b>	analisi stilistica
<b>AU - DEFINIZIONE CULTURALE</b>	
<b>AUT - AUTORE</b>	
<b>AUTM - Motivazione dell'attribuzione</b>	firma
<b>AUTN - Nome scelto</b>	Toncini Lorenzo
<b>AUTA - Dati anagrafici</b>	1802/ 1894
<b>AUTH - Sigla per citazione</b>	00000453
<b>MT - DATI TECNICI</b>	
<b>MTC - Materia e tecnica</b>	carta/ carboncino
<b>MIS - MISURE</b>	
<b>MISU - Unita'</b>	mm.
<b>MISA - Altezza</b>	450
<b>MISL - Larghezza</b>	587
<b>CO - CONSERVAZIONE</b>	
<b>STC - STATO DI CONSERVAZIONE</b>	
<b>STCC - Stato di conservazione</b>	discreto
<b>STCS - Indicazioni specifiche</b>	piccola perdita del supporto in alto a sinistra
<b>DA - DATI ANALITICI</b>	
<b>DES - DESCRIZIONE</b>	
<b>DESO - Indicazioni sull'oggetto</b>	Carboncino con lueggiature di biacca su carta. Studio finito di figura maschile drappeggiata. Il vecchio, completamente coperto da un'ampia tunica, è raffigurato caduto e riverso mentre apre le braccia quasi per difendersi da un pericolo. A destra studio di panneggio.
<b>DESI - Codifica Iconclass</b>	NR (recupero pregresso)
<b>DESS - Indicazioni sul soggetto</b>	NR (recupero pregresso)
<b>ISR - ISCRIZIONI</b>	
<b>ISRC - Classe di appartenenza</b>	documentaria
<b>ISRS - Tecnica di scrittura</b>	NR (recupero pregresso)
<b>ISRT - Tipo di caratteri</b>	corsivo
<b>ISRP - Posizione</b>	in basso, a sinistra
<b>ISRI - Trascrizione</b>	Lorenzo Toncini
<b>NSC - Notizie storico-critiche</b>	Probabilmente donato all'Istituto Gazzola dal Toncini, professore di figura dal 1840 al 1872. La quadrettatura lascia supporre che sia stato tradotto in dimensioni diverse, ma non si conosce il dipinto. Dei disegni del Toncini è senza dubbio il più accademico, ma anche il migliore.
<b>TU - CONDIZIONE GIURIDICA E VINCOLI</b>	
<b>CDG - CONDIZIONE GIURIDICA</b>	
<b>CDGG - Indicazione generica</b>	proprietà privata

**DO - FONTI E DOCUMENTI DI RIFERIMENTO****FTA - DOCUMENTAZIONE FOTOGRAFICA**

<b>FTAX - Genere</b>	documentazione allegata
<b>FTAP - Tipo</b>	fotografia b/n
<b>FTAN - Codice identificativo</b>	SBAS PR 70022

**BIB - BIBLIOGRAFIA**

<b>BIBX - Genere</b>	bibliografia specifica
<b>BIBA - Autore</b>	Arisi F.
<b>BIBD - Anno di edizione</b>	1960
<b>BIBH - Sigla per citazione</b>	00000452
<b>BIBN - V., pp., nn.</b>	p. 344, n. 1

**AD - ACCESSO AI DATI****ADS - SPECIFICHE DI ACCESSO AI DATI**

<b>ADSP - Profilo di accesso</b>	3
<b>ADSM - Motivazione</b>	scheda di bene non adeguatamente sorvegliabile

**CM - COMPILAZIONE****CMP - COMPILAZIONE**

<b>CMPD - Data</b>	1986
<b>CMPN - Nome</b>	Arisi F.
<b>FUR - Funzionario responsabile</b>	Ceschi Lavagetto P.

**RVM - TRASCRIZIONE PER INFORMATIZZAZIONE**

<b>RVMD - Data</b>	2006
<b>RVMN - Nome</b>	ARTPAST/ Pighi S.

**AGG - AGGIORNAMENTO - REVISIONE**

<b>AGGD - Data</b>	2006
<b>AGGN - Nome</b>	ARTPAST/ Pighi S.
<b>AGGF - Funzionario responsabile</b>	NR (recupero pregresso)

**AN - ANNOTAZIONI**