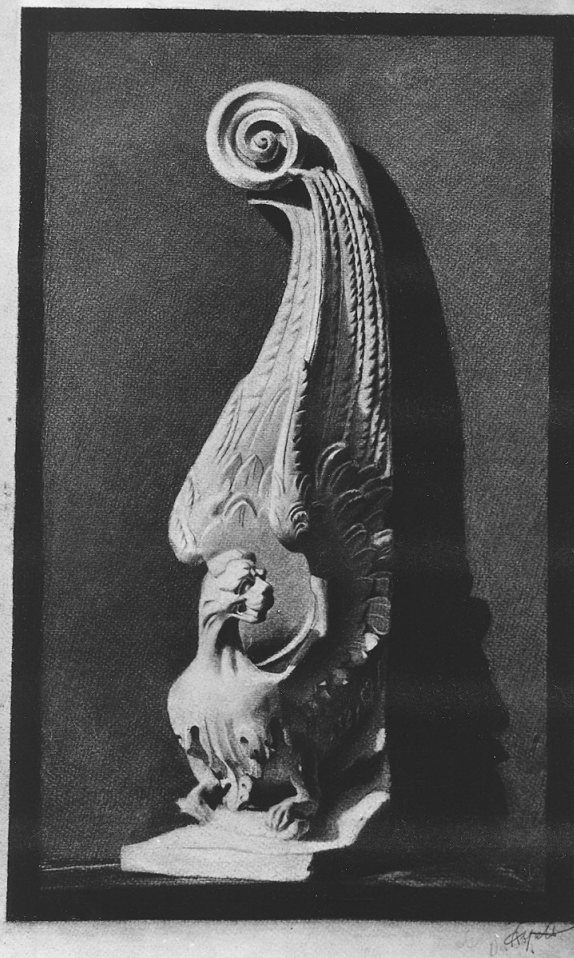


SCHEDA



CD - CODICI

TSK - Tipo scheda	D
LIR - Livello ricerca	C
NCT - CODICE UNIVOCO	
NCTR - Codice regione	08
NCTN - Numero catalogo generale	00154407
ESC - Ente schedatore	S36
ECP - Ente competente	S36

OG - OGGETTO

OGT - OGGETTO	
OGTD - Definizione	disegno
SGT - SOGGETTO	
SGTI - Identificazione	grifone

LC - LOCALIZZAZIONE GEOGRAFICO-AMMINISTRATIVA

PVC - LOCALIZZAZIONE GEOGRAFICO-AMMINISTRATIVA ATTUALE	
PVCS - Stato	Italia
PVCR - Regione	Emilia Romagna
PVCP - Provincia	PC
PVCC - Comune	Piacenza

LDC - COLLOCAZIONE SPECIFICA**DT - CRONOLOGIA****DTZ - CRONOLOGIA GENERICA****DTZG - Secolo** sec. XX**DTS - CRONOLOGIA SPECIFICA****DTSI - Da** 1910**DTSV - Validita'** ca.**DTSF - A** 1910**DTSL - Validita'** ca.**DTM - Motivazione cronologia** analisi stilistica**DTM - Motivazione cronologia** contesto**AU - DEFINIZIONE CULTURALE****AUT - AUTORE****AUTM - Motivazione dell'attribuzione** firma**AUTN - Nome scelto** Aspetti Alberto**AUTA - Dati anagrafici** 1896/ 1992**AUTH - Sigla per citazione** 00001406**CMM - COMMITTENZA****CMMN - Nome** Istituto Gazzola**CMMD - Data** 1839**CMMC - Circostanza** morte di Viganoni Carlo Maria**MT - DATI TECNICI****MTC - Materia e tecnica** carta paglierina/ matita**MIS - MISURE****MISU - Unita'** mm.**MISA - Altezza** 462**MISL - Larghezza** 337**CO - CONSERVAZIONE****STC - STATO DI CONSERVAZIONE****STCC - Stato di conservazione** buono**DA - DATI ANALITICI****DES - DESCRIZIONE****DESO - Indicazioni sull'oggetto** Matita grassa su carta paglierina. Il grifone, visto di tre quarti, è derivato da un gesso in chiave decorativa, con le ali alzate che s'accompagnano a una voluta. La testa è girata verso destra.**DESI - Codifica Iconclass** NR (recupero pregresso)**DESS - Indicazioni sul soggetto** Sculture: gesso con grifone.**ISR - ISCRIZIONI****ISRC - Classe di appartenenza** documentaria

ISRS - Tecnica di scrittura	NR (recupero pregresso)
ISRT - Tipo di caratteri	corsivo
ISRP - Posizione	in basso, a destra
ISRI - Trascrizione	Aspetti
NSC - Notizie storico-critiche	Saggio scolastico. Il disegno, diligente, molto abile, fu eseguito sotto la direzione dell'architetto Camillo Guidotti, insegnante d'ornato e architettura al Gazzola dal 1894 al 1925. Alberto Aspetti si dedicò con molto successo alla pittura decorativa.

TU - CONDIZIONE GIURIDICA E VINCOLI

CDG - CONDIZIONE GIURIDICA

CDGG - Indicazione generica	proprietà privata
------------------------------------	-------------------

DO - FONTI E DOCUMENTI DI RIFERIMENTO

FTA - DOCUMENTAZIONE FOTOGRAFICA

FTAX - Genere	documentazione allegata
FTAP - Tipo	fotografia b/n
FTAN - Codice identificativo	SBAS PR 69944

AD - ACCESSO AI DATI

ADS - SPECIFICHE DI ACCESSO AI DATI

ADSP - Profilo di accesso	3
ADSM - Motivazione	scheda di bene non adeguatamente sorvegliabile

CM - COMPILAZIONE

CMP - COMPILAZIONE

CMPD - Data	1986
CMPN - Nome	Arisi F.
FUR - Funzionario responsabile	Ceschi Lavagetto P.

RVM - TRASCRIZIONE PER INFORMATIZZAZIONE

RVMD - Data	2006
RVMN - Nome	ARTPAST/ Pighi S.

AGG - AGGIORNAMENTO - REVISIONE

AGGD - Data	2006
AGGN - Nome	ARTPAST/ Pighi S.
AGGF - Funzionario responsabile	NR (recupero pregresso)

AN - ANNOTAZIONI