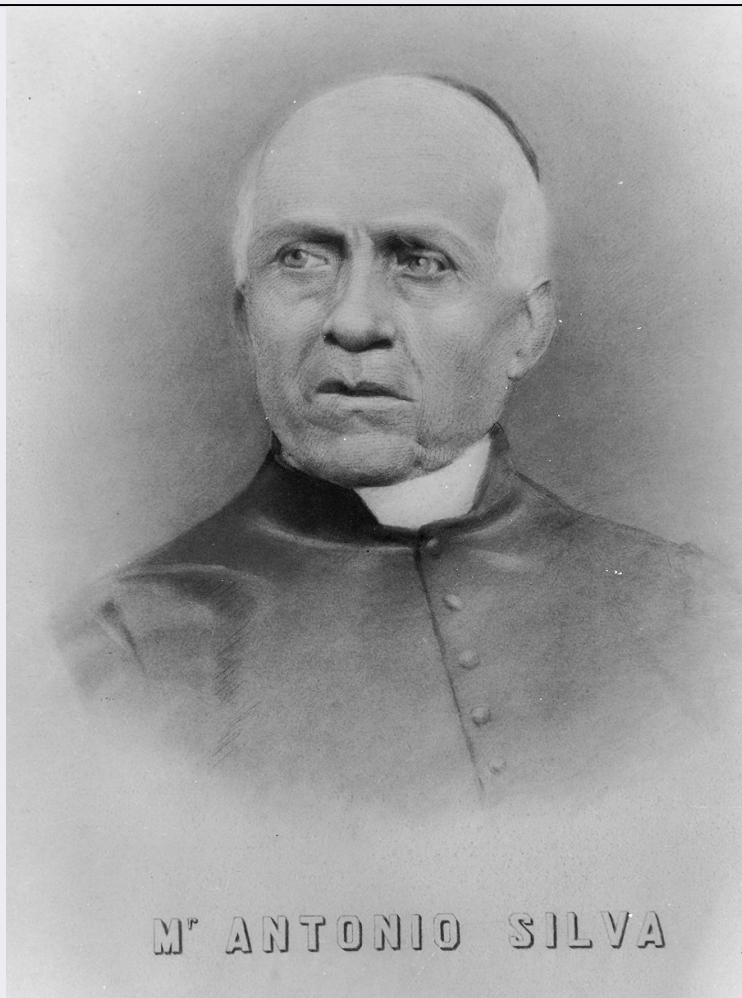


SCHEDA



CD - CODICI

TSK - Tipo scheda	D
LIR - Livello ricerca	C
NCT - CODICE UNIVOCO	
NCTR - Codice regione	08
NCTN - Numero catalogo generale	00306604
ESC - Ente schedatore	S36
ECP - Ente competente	S36

OG - OGGETTO

OGT - OGGETTO	
OGTD - Definizione	disegno
SGT - SOGGETTO	
SGTI - Identificazione	ritratto di Monsignor Antonio Silva

LC - LOCALIZZAZIONE GEOGRAFICO-AMMINISTRATIVA

PVC - LOCALIZZAZIONE GEOGRAFICO-AMMINISTRATIVA ATTUALE	
PVCS - Stato	Italia
PVCR - Regione	Emilia Romagna
PVCP - Provincia	PC
PVCC - Comune	Piacenza

LDC - COLLOCAZIONE SPECIFICA**DT - CRONOLOGIA****DTZ - CRONOLOGIA GENERICA**

DTZG - Secolo	sec. XIX
DTZS - Frazione di secolo	seconda metà

DTS - CRONOLOGIA SPECIFICA

DTSI - Da	1880
DTSF - A	1882
DTM - Motivazione cronologia	analisi storica
DTM - Motivazione cronologia	analisi stilistica
DTM - Motivazione cronologia	bibliografia

AU - DEFINIZIONE CULTURALE**AUT - AUTORE**

AUTM - Motivazione dell'attribuzione	bibliografia
AUTN - Nome scelto	Bozzini Paolo
AUTA - Dati anagrafici	1815/ 1892
AUTH - Sigla per citazione	00000615

MT - DATI TECNICI

MTC - Materia e tecnica	carta/ matita/ carboncino
--------------------------------	---------------------------

MIS - MISURE

MISA - Altezza	80
MISL - Larghezza	60

CO - CONSERVAZIONE**STC - STATO DI CONSERVAZIONE**

STCC - Stato di conservazione	buono
--------------------------------------	-------

DA - DATI ANALITICI**DES - DESCRIZIONE**

DESO - Indicazioni sull'oggetto	Il religioso è presentato a mezzo busto con lo sguardo rivolto a sinistra; intensi sono gli occhi chiari.
DESI - Codifica Iconclass	NR (recupero pregresso)
DESS - Indicazioni sul soggetto	Personaggi: Silva Antonio. Abbigliamento religioso: abito talare; papalina.

ISR - ISCRIZIONI

ISRC - Classe di appartenenza	didascalica
ISRS - Tecnica di scrittura	a impressione
ISRT - Tipo di caratteri	lettere capitali
ISRP - Posizione	in basso
ISRI - Trascrizione	Mr. ANTONIO SILVA
	L'opera entrò nel Collegio sul finire del XIX secolo quando i Padri Vincenziani, ai quali il cardinale Alberoni aveva affidato il seminario

NSC - Notizie storico-critiche

ab antiquo, ritennero opportuno porre accanto al ritratto del fondatore anche quelli rappresentanti ex-alumni diventati famosi. Qui si tratta di Mons. Silva (1795-1881) che fu vicario generale prima della diocesi di Guastalla e poi, dal 1844, di quella di Piacenza. Il religioso fu altresì uno dei benefattori del Collegio, lasciò infatti la sua biblioteca all'istituzione alberoniana con la condizione che i duplicati passassero alla Biblioteca Comunale Passerini Landi e alla Biblioteca del Seminario Vescovile. L'opera venne affidata al piacentino Paolo Bozzini che prima aveva studiato all'Istituto Gazzola, allievo del Viganoni e poi del Camuccini e del Podesti a Roma; l'artista, colpito nel 1882 da una grave malattia agli occhi, non era più in grado di lavorare perciò l'opera fu condotta certamente fra il 1880 e il 1882.

TU - CONDIZIONE GIURIDICA E VINCOLI**CDG - CONDIZIONE GIURIDICA****CDGG - Indicazione generica**

proprietà privata

DO - FONTI E DOCUMENTI DI RIFERIMENTO**FTA - DOCUMENTAZIONE FOTOGRAFICA****FTAX - Genere**

documentazione allegata

FTAP - Tipo

fotografia b/n

FTAN - Codice identificativo

SBAS PR 106496

BIB - BIBLIOGRAFIA**BIBX - Genere**

bibliografia specifica

BIBA - Autore

Rossi G. F.

BIBD - Anno di edizione

1978

BIBH - Sigla per citazione

00003441

BIBN - V., pp., nn.

III, p. 321

BIB - BIBLIOGRAFIA**BIBX - Genere**

bibliografia specifica

BIBA - Autore

Rossi G. F.

BIBD - Anno di edizione

1979

BIBH - Sigla per citazione

00003442

BIBN - V., pp., nn.

p. 16

BIB - BIBLIOGRAFIA**BIBX - Genere**

bibliografia specifica

BIBA - Autore

Arisi F./ Mezzadri L.

BIBD - Anno di edizione

1990

BIBH - Sigla per citazione

00002965

BIBN - V., pp., nn.

p. 322

AD - ACCESSO AI DATI**ADS - SPECIFICHE DI ACCESSO AI DATI****ADSP - Profilo di accesso**

3

ADSM - Motivazione

scheda di bene non adeguatamente sorvegliabile

CM - COMPILAZIONE**CMP - COMPILAZIONE****CMPD - Data**

1995

CMPN - Nome	Periti G.
FUR - Funzionario responsabile	Ceschi Lavagetto P.
RVM - TRASCRIZIONE PER INFORMATIZZAZIONE	
RVMD - Data	2006
RVMN - Nome	ARTPAST/ Pighi S.
AGG - AGGIORNAMENTO - REVISIONE	
AGGD - Data	2006
AGGN - Nome	ARTPAST/ Pighi S.
AGGF - Funzionario responsabile	NR (recupero pregresso)
AN - ANNOTAZIONI	