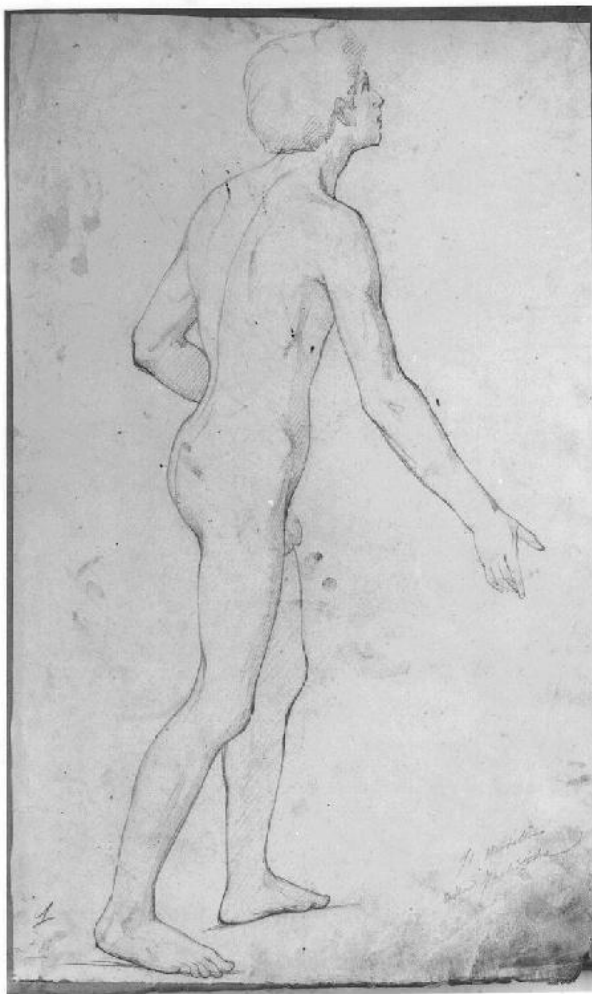


SCHEDA



CD - CODICI

TSK - Tipo scheda D

LIR - Livello ricerca C

NCT - CODICE UNIVOCO

NCTR - Codice regione 08

NCTN - Numero catalogo generale 00311300

ESC - Ente schedatore S36

ECP - Ente competente S36

RV - RELAZIONI

RSE - RELAZIONI DIRETTE

RSER - Tipo relazione scheda storica

RSET - Tipo scheda OA

RSEC - Codice bene NR (recupero pregresso)

ROZ - Altre relazioni 0800311328

OG - OGGETTO

OGT - OGGETTO

OGTD - Definizione disegno

OGTV - Identificazione opera isolata

SGT - SOGGETTO

SGTI - Identificazione	figura maschile
SGTT - Titolo	Figura maschile

LC - LOCALIZZAZIONE GEOGRAFICO-AMMINISTRATIVA**PVC - LOCALIZZAZIONE GEOGRAFICO-AMMINISTRATIVA ATTUALE**

PVCS - Stato	Italia
PVCR - Regione	Emilia Romagna
PVCP - Provincia	PR
PVCC - Comune	Busseto

LDC - COLLOCAZIONE SPECIFICA

LDCT - Tipologia	villa
LDCN - Denominazione	Villa Pallavicino
LDCU - Denominazione spazio viabilistico	via Provesi, 42
LDCM - Denominazione raccolta	Museo Civico Villa Pallavicino
LDCS - Specifiche	Album Levi, in cassaforte

UB - UBICAZIONE E DATI PATRIMONIALI

UBO - Ubicazione originaria	SC
------------------------------------	----

INV - INVENTARIO DI MUSEO O SOPRINTENDENZA

INVN - Numero	1
INVD - Data	1935

LA - ALTRE LOCALIZZAZIONI GEOGRAFICO-AMMINISTRATIVE

TCL - Tipo di localizzazione	luogo di provenienza
-------------------------------------	----------------------

PRV - LOCALIZZAZIONE GEOGRAFICO-AMMINISTRATIVA

PRVR - Regione	Emilia Romagna
PRVP - Provincia	PR
PRVC - Comune	Busseto

PRC - COLLOCAZIONE SPECIFICA

PRCM - Denominazione raccolta	Collezione privata Eredi Levi
--------------------------------------	-------------------------------

PRD - DATA

PRDI - Data ingresso	1849 ante
PRDU - Data uscita	1935 ante

DT - CRONOLOGIA**DTZ - CRONOLOGIA GENERICA**

DTZG - Secolo	sec. XIX
DTZS - Frazione di secolo	prima metà

DTS - CRONOLOGIA SPECIFICA

DTSI - Da	1849
DTSV - Validita'	ca.
DTSF - A	1849
DTSL - Validita'	ante

DTM - Motivazione cronologia	analisi stilistica
DTM - Motivazione cronologia	documentazione
AU - DEFINIZIONE CULTURALE	
AUT - AUTORE	
AUTR - Riferimento all'intervento	esecutore
AUTM - Motivazione dell'attribuzione	analisi stilistica
AUTM - Motivazione dell'attribuzione	documentazione
AUTN - Nome scelto	Levi Gioacchino
AUTA - Dati anagrafici	1818/ 1909
AUTH - Sigla per citazione	00000512
MT - DATI TECNICI	
MTC - Materia e tecnica	carta bianca/ matita
MIS - MISURE	
MISU - Unita'	mm.
MISA - Altezza	470
MISL - Larghezza	285
CO - CONSERVAZIONE	
STC - STATO DI CONSERVAZIONE	
STCC - Stato di conservazione	discreto
STCS - Indicazioni specifiche	angolo inferiore destro danneggiato
DA - DATI ANALITICI	
DES - DESCRIZIONE	
DESO - Indicazioni sull'oggetto	Giovane uomo nudo, di profilo, con il volto leggermente alzato e le braccia aperte.
DESI - Codifica Iconclass	31 A 23 1
DESS - Indicazioni sul soggetto	NR (recupero pregresso)
ISR - ISCRIZIONI	
ISRC - Classe di appartenenza	documentaria
ISRS - Tecnica di scrittura	a matita
ISRT - Tipo di caratteri	corsivo
ISRP - Posizione	recto, in basso a destra
ISRI - Trascrizione	Il modellino / colla rachide (?)
ISR - ISCRIZIONI	
ISRC - Classe di appartenenza	documentaria
ISRS - Tecnica di scrittura	a penna
ISRT - Tipo di caratteri	corsivo
ISRP - Posizione	controfoglio dell'album

ISRI - Trascrizione	Questi poveri e pochi disegni / che scamparono quasi per miracolo / dei numerosi auti da fe' / che ho fatto de' miei scartafacci / lascio in eredità a chi vorrà pigliarsi la briga / di conservarli / I.G. Levi
ISR - ISCRIZIONI	
ISRC - Classe di appartenenza	documentaria
ISRS - Tecnica di scrittura	a penna
ISRT - Tipo di caratteri	corsivo
ISRP - Posizione	controfoglio dell'album, di traverso
ISRI - Trascrizione	Il primo porta-matite / che fanciullo ancora / mi comperai per quattro soldi / i soli che forse allora possedessi / e che mi servì per più di vent'anni / a camminare come un cieco senza guida / timido, povero, e solitario / per l'aspra via dell'arte
ISR - ISCRIZIONI	
ISRC - Classe di appartenenza	documentaria
ISRS - Tecnica di scrittura	a penna
ISRT - Tipo di caratteri	corsivo
ISRP - Posizione	verso
ISRI - Trascrizione	disegni e studi / dal vero / I.G. Levi
NSC - Notizie storico-critiche	Prova accademica di figura maschile, certamente da far risalire (ne è prova la posizione stessa, incipit vero e proprio dell'Album dei disegni) alla formazione parmense del pittore, prima del premio che lo porterà a Roma. Vagamente "letteraria" invece, interessante per illustrare la personalità riservata del Levi, e nelle forme del linguaggio del realismo borghese lombardo (un po' alla Rovati), la dedica-premio dell'Album che non nasconde dietro l'apparente modestia, l'autocompiacimento di un artista che si ritiene "fatto da sé".
TU - CONDIZIONE GIURIDICA E VINCOLI	
ACQ - ACQUISIZIONE	
ACQT - Tipo acquisizione	donazione
ACQN - Nome	Eredi Levi
ACQD - Data acquisizione	1935
ACQL - Luogo acquisizione	PR/ Busseto
CDG - CONDIZIONE GIURIDICA	
CDGG - Indicazione generica	proprietà Ente pubblico territoriale
CDGS - Indicazione specifica	Museo Civico Villa Pallavicino
CDGI - Indirizzo	Busseto, via Provesi 42
DO - FONTI E DOCUMENTI DI RIFERIMENTO	
FTA - DOCUMENTAZIONE FOTOGRAFICA	
FTAX - Genere	documentazione allegata
FTAP - Tipo	fotografia b/n
FTAN - Codice identificativo	SBAS PR 109294
AD - ACCESSO AI DATI	
ADS - SPECIFICHE DI ACCESSO AI DATI	

ADSP - Profilo di accesso	1
ADSM - Motivazione	scheda contenente dati liberamente accessibili
CM - COMPILAZIONE	
CMP - COMPILAZIONE	
CMPD - Data	1997
CMPN - Nome	Viola L.
FUR - Funzionario responsabile	Fornari Schianchi L.
RVM - TRASCRIZIONE PER INFORMATIZZAZIONE	
RVMD - Data	2000
RVMN - Nome	Faraoni M.
AGG - AGGIORNAMENTO - REVISIONE	
AGGD - Data	2006
AGGN - Nome	ARTPAST/ TAI
AGGF - Funzionario responsabile	NR (recupero pregresso)
AN - ANNOTAZIONI	
OSS - Osservazioni	/SK[1]/RSE[1]/RSED[1]: 1969 /SK[1]/RSE[1]/RSEN[1]: Rampello L. Il foglio presenta sul verso schizzo d'uomo.