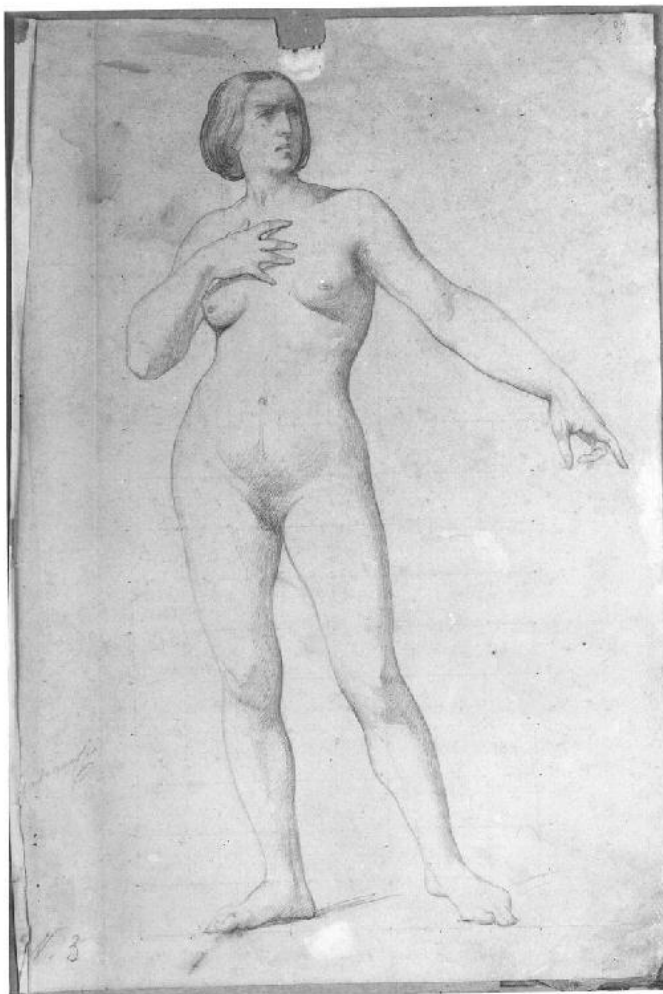


# SCHEDA



## CD - CODICI

TSK - Tipo scheda D

LIR - Livello ricerca C

### NCT - CODICE UNIVOCO

NCTR - Codice regione 08

NCTN - Numero catalogo generale 00311302

ESC - Ente schedatore S36

ECP - Ente competente S36

## RV - RELAZIONI

### RSE - RELAZIONI DIRETTE

RSER - Tipo relazione scheda storica

RSET - Tipo scheda OA

RSEC - Codice bene NR (recupero pregresso)

## OG - OGGETTO

### OGT - OGGETTO

OGTD - Definizione disegno

OGTV - Identificazione opera isolata

### SGT - SOGGETTO

<b>SGTI - Identificazione</b>	figura femminile
<b>SGTT - Titolo</b>	Figura femminile in piedi
<b>LC - LOCALIZZAZIONE GEOGRAFICO-AMMINISTRATIVA</b>	
<b>PVC - LOCALIZZAZIONE GEOGRAFICO-AMMINISTRATIVA ATTUALE</b>	
<b>PVCS - Stato</b>	Italia
<b>PVCR - Regione</b>	Emilia Romagna
<b>PVCP - Provincia</b>	PR
<b>PVCC - Comune</b>	Busseto
<b>LDC - COLLOCAZIONE SPECIFICA</b>	
<b>LDCT - Tipologia</b>	villa
<b>LDCN - Denominazione</b>	Villa Pallavicino
<b>LDCU - Denominazione spazio viabilistico</b>	via Provesi, 42
<b>LDCM - Denominazione raccolta</b>	Museo Civico Villa Pallavicino
<b>LDCS - Specifiche</b>	Album Levi, in cassaforte
<b>UB - UBICAZIONE E DATI PATRIMONIALI</b>	
<b>UBO - Ubicazione originaria</b>	SC
<b>INV - INVENTARIO DI MUSEO O SOPRINTENDENZA</b>	
<b>INVN - Numero</b>	3
<b>INVD - Data</b>	1935
<b>LA - ALTRE LOCALIZZAZIONI GEOGRAFICO-AMMINISTRATIVE</b>	
<b>TCL - Tipo di localizzazione</b>	luogo di provenienza
<b>PRV - LOCALIZZAZIONE GEOGRAFICO-AMMINISTRATIVA</b>	
<b>PRVR - Regione</b>	Emilia Romagna
<b>PRVP - Provincia</b>	PR
<b>PRVC - Comune</b>	Busseto
<b>PRC - COLLOCAZIONE SPECIFICA</b>	
<b>PRCM - Denominazione raccolta</b>	Collezione privata Eredi Levi
<b>PRD - DATA</b>	
<b>PRDI - Data ingresso</b>	1849 ante
<b>PRDU - Data uscita</b>	1935 ante
<b>DT - CRONOLOGIA</b>	
<b>DTZ - CRONOLOGIA GENERICA</b>	
<b>DTZG - Secolo</b>	sec. XIX
<b>DTZS - Frazione di secolo</b>	prima metà
<b>DTS - CRONOLOGIA SPECIFICA</b>	
<b>DTSI - Da</b>	1849
<b>DTSV - Validita'</b>	ca.
<b>DTSF - A</b>	1849
<b>DTSL - Validita'</b>	ante
<b>DTM - Motivazione cronologia</b>	analisi stilistica

<b>DTM - Motivazione cronologia</b>	documentazione
-------------------------------------	----------------

## **AU - DEFINIZIONE CULTURALE**

### **AUT - AUTORE**

<b>AUTR - Riferimento all'intervento</b>	esecutore
<b>AUTM - Motivazione dell'attribuzione</b>	analisi stilistica
<b>AUTM - Motivazione dell'attribuzione</b>	documentazione
<b>AUTN - Nome scelto</b>	Levi Gioacchino
<b>AUTA - Dati anagrafici</b>	1818/ 1909
<b>AUTH - Sigla per citazione</b>	00000512

## **MT - DATI TECNICI**

<b>MTC - Materia e tecnica</b>	carta colorata/ matita
--------------------------------	------------------------

### **MIS - MISURE**

<b>MISU - Unita'</b>	mm.
<b>MISA - Altezza</b>	426
<b>MISL - Larghezza</b>	300

## **CO - CONSERVAZIONE**

### **STC - STATO DI CONSERVAZIONE**

<b>STCC - Stato di conservazione</b>	discreto
<b>STCS - Indicazioni specifiche</b>	al centro del margine superiore manca un frammento

## **DA - DATI ANALITICI**

### **DES - DESCRIZIONE**

<b>DESO - Indicazioni sull'oggetto</b>	Il disegno è stato realizzato su un foglio di carta quadrettata. Donna nuda, in piedi, con la mano destra al petto, e l'altra ad indicare qualcosa in basso.
<b>DESI - Codifica Iconclass</b>	31 AA 23 1
<b>DESS - Indicazioni sul soggetto</b>	NR (recupero pregresso)

### **ISR - ISCRIZIONI**

<b>ISRC - Classe di appartenenza</b>	documentaria
<b>ISRS - Tecnica di scrittura</b>	a matita
<b>ISRT - Tipo di caratteri</b>	lettere capitali
<b>ISRP - Posizione</b>	in alto a destra
<b>ISRI - Trascrizione</b>	% 4 G.

### **ISR - ISCRIZIONI**

<b>ISRC - Classe di appartenenza</b>	documentaria
<b>ISRS - Tecnica di scrittura</b>	a matita
<b>ISRT - Tipo di caratteri</b>	lettere capitali
<b>ISRP - Posizione</b>	sotto il disegno, sul foglio al quale è incollato

<b>ISRI - Trascrizione</b>	Insieme di figura del grande D.Carlo
<b>NSC - Notizie storico-critiche</b>	Studio accademico di figura femminile, forse appartenente al periodo giovanile del pittore. Forse, in quanto in carattere esplicito del nudo (che in genere Levi edulcora nelle parti anatomiche più crude) lascia qualche dubbio sull'autografia. Dubbi, peraltro in parte confermati dalla didascalia posta sotto il disegno.
<b>TU - CONDIZIONE GIURIDICA E VINCOLI</b>	
<b>ACQ - ACQUISIZIONE</b>	
<b>ACQT - Tipo acquisizione</b>	donazione
<b>ACQN - Nome</b>	Eredi Levi
<b>ACQD - Data acquisizione</b>	1935
<b>ACQL - Luogo acquisizione</b>	PR/ Busseto
<b>CDG - CONDIZIONE GIURIDICA</b>	
<b>CDGG - Indicazione generica</b>	proprietà Ente pubblico territoriale
<b>CDGS - Indicazione specifica</b>	Museo Civico Villa Pallavicino
<b>CDGI - Indirizzo</b>	Busseto, via Provesi 42
<b>DO - FONTI E DOCUMENTI DI RIFERIMENTO</b>	
<b>FTA - DOCUMENTAZIONE FOTOGRAFICA</b>	
<b>FTAX - Genere</b>	documentazione allegata
<b>FTAP - Tipo</b>	fotografia b/n
<b>FTAN - Codice identificativo</b>	SBAS PR 109296
<b>AD - ACCESSO AI DATI</b>	
<b>ADS - SPECIFICHE DI ACCESSO AI DATI</b>	
<b>ADSP - Profilo di accesso</b>	1
<b>ADSM - Motivazione</b>	scheda contenente dati liberamente accessibili
<b>CM - COMPILAZIONE</b>	
<b>CMP - COMPILAZIONE</b>	
<b>CMPD - Data</b>	1997
<b>CMPN - Nome</b>	Viola L.
<b>FUR - Funzionario responsabile</b>	Fornari Schianchi L.
<b>RVM - TRASCRIZIONE PER INFORMATIZZAZIONE</b>	
<b>RVMD - Data</b>	2000
<b>RVMN - Nome</b>	Faraoni M.
<b>AGG - AGGIORNAMENTO - REVISIONE</b>	
<b>AGGD - Data</b>	2006
<b>AGGN - Nome</b>	ARTPAST/ TAI
<b>AGGF - Funzionario responsabile</b>	NR (recupero pregresso)
<b>AN - ANNOTAZIONI</b>	
<b>OSS - Osservazioni</b>	/SK[1]/RSE[1]/RSED[1]: 1969 /SK[1]/RSE[1]/RSEN[1]: Rampello L.