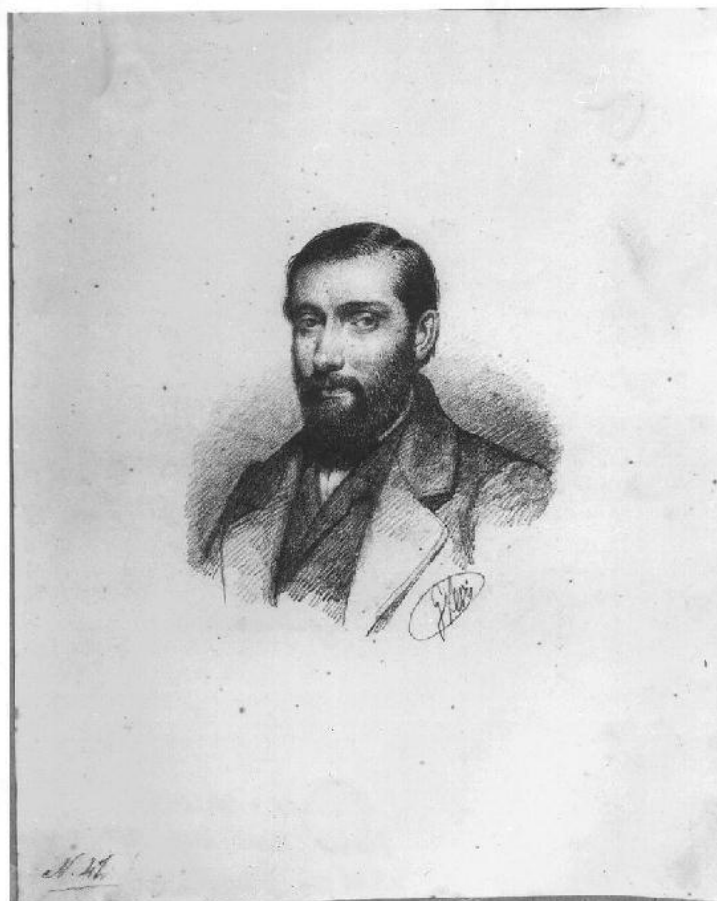


# SCHEDA



## CD - CODICI

TSK - Tipo scheda D

LIR - Livello ricerca C

### NCT - CODICE UNIVOCO

NCTR - Codice regione 08

NCTN - Numero catalogo generale 00311340

ESC - Ente schedatore S36

ECP - Ente competente S36

## RV - RELAZIONI

ROZ - Altre relazioni 0800311328

## OG - OGGETTO

### OGT - OGGETTO

OGTD - Definizione disegno

OGTV - Identificazione opera isolata

### SGT - SOGGETTO

SGTI - Identificazione ritratto d'uomo

SGTT - Titolo Ritratto a mezzo busto di uomo in borghese

## LC - LOCALIZZAZIONE GEOGRAFICO-AMMINISTRATIVA

**PVC - LOCALIZZAZIONE GEOGRAFICO-AMMINISTRATIVA ATTUALE**

PVCS - Stato	Italia
PVCR - Regione	Emilia Romagna
PVCP - Provincia	PR
PVCC - Comune	Busseto

**LDC - COLLOCAZIONE SPECIFICA**

LDCT - Tipologia	villa
LDCN - Denominazione	Villa Pallavicino
LDCU - Denominazione spazio viabilistico	via Provesi, 42
LDCM - Denominazione raccolta	Museo Civico Villa Pallavicino
LDCS - Specifiche	Album Levi, in cassaforte

**UB - UBICAZIONE E DATI PATRIMONIALI**

UBO - Ubicazione originaria	SC
-----------------------------	----

**INV - INVENTARIO DI MUSEO O SOPRINTENDENZA**

INVN - Numero	41
INVD - Data	1935

**LA - ALTRE LOCALIZZAZIONI GEOGRAFICO-AMMINISTRATIVE**

TCL - Tipo di localizzazione	luogo di provenienza
------------------------------	----------------------

**PRV - LOCALIZZAZIONE GEOGRAFICO-AMMINISTRATIVA**

PRVR - Regione	Emilia Romagna
PRVP - Provincia	PR
PRVC - Comune	Busseto

**PRC - COLLOCAZIONE SPECIFICA**

PRCM - Denominazione raccolta	Collezione privata Eredi Levi
-------------------------------	-------------------------------

**PRD - DATA**

PRDI - Data ingresso	1861 post
PRDU - Data uscita	1935 ante

**DT - CRONOLOGIA****DTZ - CRONOLOGIA GENERICA**

DTZG - Secolo	sec. XIX
DTZS - Frazione di secolo	terzo quarto

**DTS - CRONOLOGIA SPECIFICA**

DTSI - Da	1860
DTSV - Validita'	ca.
DTSF - A	1861
DTSL - Validita'	ca.

DTM - Motivazione cronologia	analisi stilistica
------------------------------	--------------------

DTM - Motivazione cronologia	documentazione
------------------------------	----------------

**AU - DEFINIZIONE CULTURALE**

AUT - AUTORE	
--------------	--

<b>AUTR - Riferimento all'intervento</b>	esecutore
<b>AUTM - Motivazione dell'attribuzione</b>	analisi stilistica
<b>AUTM - Motivazione dell'attribuzione</b>	documentazione
<b>AUTM - Motivazione dell'attribuzione</b>	firma
<b>AUTN - Nome scelto</b>	Levi Gioacchino
<b>AUTA - Dati anagrafici</b>	1818/ 1909
<b>AUTH - Sigla per citazione</b>	00000512

#### **MT - DATI TECNICI**

<b>MTC - Materia e tecnica</b>	carta bianca/ carboncino/ matita
<b>MIS - MISURE</b>	
<b>MISU - Unita'</b>	mm.
<b>MISA - Altezza</b>	323
<b>MISL - Larghezza</b>	260

#### **CO - CONSERVAZIONE**

<b>STC - STATO DI CONSERVAZIONE</b>	
<b>STCC - Stato di conservazione</b>	buono

#### **DA - DATI ANALITICI**

<b>DES - DESCRIZIONE</b>	
<b>DESO - Indicazioni sull'oggetto</b>	Uomo ritratto di tre quarti con il volto al riguardante. Capelli corti e barba. Indossa giacca, gilet, camicia e cravatta. Occupa solo la parte centrale del foglio.
<b>DESI - Codifica Iconclass</b>	31 A 71 : 61 B
<b>DESS - Indicazioni sul soggetto</b>	NR (recupero pregresso)

<b>ISR - ISCRIZIONI</b>	
<b>ISRC - Classe di appartenenza</b>	documentaria
<b>ISRS - Tecnica di scrittura</b>	a matita
<b>ISRT - Tipo di caratteri</b>	corsivo
<b>ISRP - Posizione</b>	in basso a sinistra
<b>ISRI - Trascrizione</b>	N.41

<b>ISR - ISCRIZIONI</b>	
<b>ISRC - Classe di appartenenza</b>	documentaria
<b>ISRS - Tecnica di scrittura</b>	a matita
<b>ISRT - Tipo di caratteri</b>	corsivo
<b>ISRP - Posizione</b>	sotto il disegno, a destra
<b>ISRI - Trascrizione</b>	G. Levi

<b>NSC - Notizie storico-critiche</b>	Composizione di sapore ed impianto accademico, ma non privo di acutezza realistica e attenzione per il dato psicologico. Eseguito nei primi mesi del soggiorno milanese fino al 1865 presso l'Accademia
---------------------------------------	---

Militare come maestro di figura.

## TU - CONDIZIONE GIURIDICA E VINCOLI

### ACQ - ACQUISIZIONE

ACQT - Tipo acquisizione	donazione
ACQN - Nome	Eredi Levi
ACQD - Data acquisizione	1935
ACQL - Luogo acquisizione	PR/ Busseto

### CDG - CONDIZIONE GIURIDICA

CDGG - Indicazione generica	proprietà Ente pubblico territoriale
CDGS - Indicazione specifica	Museo Civico Villa Pallavicino
CDGI - Indirizzo	Busseto, via Provesi 42

## DO - FONTI E DOCUMENTI DI RIFERIMENTO

### FTA - DOCUMENTAZIONE FOTOGRAFICA

FTAX - Genere	documentazione allegata
FTAP - Tipo	fotografia b/n
FTAN - Codice identificativo	SBAS PR 109010

## AD - ACCESSO AI DATI

### ADS - SPECIFICHE DI ACCESSO AI DATI

ADSP - Profilo di accesso	1
ADSM - Motivazione	scheda contenente dati liberamente accessibili

## CM - COMPILAZIONE

### CMP - COMPILAZIONE

CMPD - Data	1997
CMPN - Nome	Sivieri P.
FUR - Funzionario responsabile	Fornari Schianchi L.

### RVM - TRASCRIZIONE PER INFORMATIZZAZIONE

RVMD - Data	2000
RVMN - Nome	Faraoni M.

### AGG - AGGIORNAMENTO - REVISIONE

AGGD - Data	2006
AGGN - Nome	ARTPAST/ TAI
AGGF - Funzionario responsabile	NR (recupero pregresso)