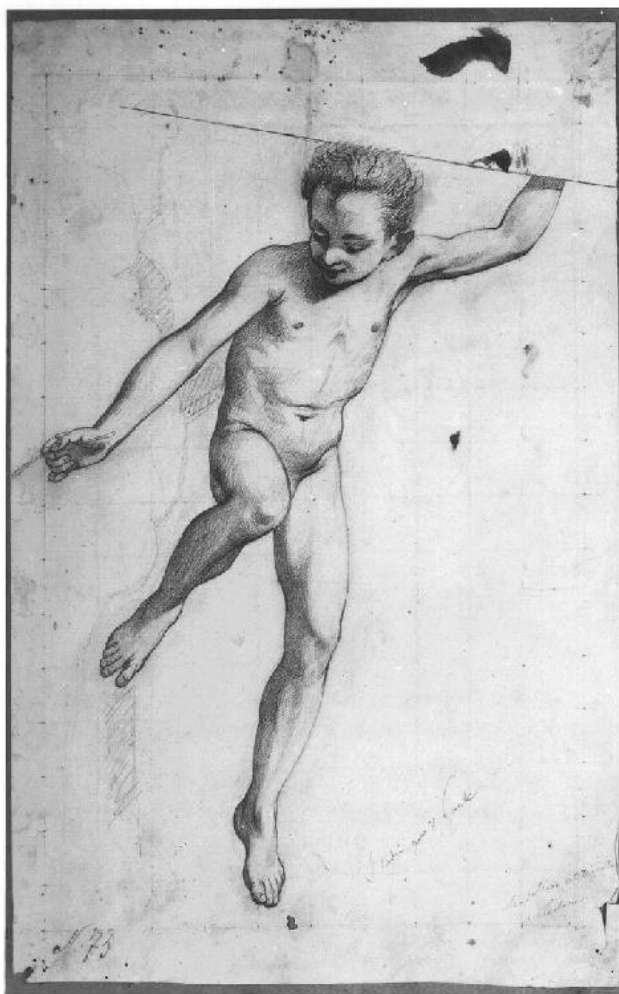


# SCHEDA



## CD - CODICI

TSK - Tipo scheda D

LIR - Livello ricerca C

### NCT - CODICE UNIVOCO

NCTR - Codice regione 08

NCTN - Numero catalogo generale 00311372

ESC - Ente schedatore S36

ECP - Ente competente S36

## RV - RELAZIONI

### RSE - RELAZIONI DIRETTE

RSER - Tipo relazione scheda storica

RSET - Tipo scheda OA

RSEC - Codice bene NR (recupero pregresso)

ROZ - Altre relazioni 0800311368

## OG - OGGETTO

### OGT - OGGETTO

OGTD - Definizione disegno

OGTV - Identificazione opera isolata

**SGT - SOGGETTO**

<b>SGTI - Identificazione</b>	giovane nudo
<b>SGTT - Titolo</b>	Studio per Puck

**LC - LOCALIZZAZIONE GEOGRAFICO-AMMINISTRATIVA****PVC - LOCALIZZAZIONE GEOGRAFICO-AMMINISTRATIVA ATTUALE**

<b>PVCS - Stato</b>	Italia
<b>PVCR - Regione</b>	Emilia Romagna
<b>PVCP - Provincia</b>	PR
<b>PVCC - Comune</b>	Busseto

**LDC - COLLOCAZIONE SPECIFICA**

<b>LDCT - Tipologia</b>	villa
<b>LDCN - Denominazione</b>	Villa Pallavicino
<b>LDCU - Denominazione spazio viabilistico</b>	via Provesi, 42
<b>LDCM - Denominazione raccolta</b>	Museo Civico Villa Pallavicino
<b>LDCS - Specifiche</b>	Album Levi, in cassaforte

**UB - UBICAZIONE E DATI PATRIMONIALI**

<b>UBO - Ubicazione originaria</b>	SC
------------------------------------	----

**INV - INVENTARIO DI MUSEO O SOPRINTENDENZA**

<b>INVN - Numero</b>	73
<b>INVD - Data</b>	1935

**LA - ALTRE LOCALIZZAZIONI GEOGRAFICO-AMMINISTRATIVE**

<b>TCL - Tipo di localizzazione</b>	luogo di provenienza
-------------------------------------	----------------------

**PRV - LOCALIZZAZIONE GEOGRAFICO-AMMINISTRATIVA**

<b>PRVR - Regione</b>	Emilia Romagna
<b>PRVP - Provincia</b>	PR
<b>PRVC - Comune</b>	Busseto

**PRC - COLLOCAZIONE SPECIFICA**

<b>PRCM - Denominazione raccolta</b>	Collezione privata Eredi Levi
--------------------------------------	-------------------------------

**PRD - DATA**

<b>PRDI - Data ingresso</b>	1874 post
<b>PRDU - Data uscita</b>	1935 ante

**DT - CRONOLOGIA****DTZ - CRONOLOGIA GENERICA**

<b>DTZG - Secolo</b>	sec. XIX
<b>DTZS - Frazione di secolo</b>	terzo quarto

**DTS - CRONOLOGIA SPECIFICA**

<b>DTSI - Da</b>	1874
<b>DTSV - Validita'</b>	ca.
<b>DTSF - A</b>	1874
<b>DTSL - Validita'</b>	ca.

<b>DTM - Motivazione cronologia</b>	analisi stilistica
-------------------------------------	--------------------

<b>DTM - Motivazione cronologia</b>	documentazione
-------------------------------------	----------------

## **AU - DEFINIZIONE CULTURALE**

### **AUT - AUTORE**

<b>AUTR - Riferimento all'intervento</b>	esecutore
--	-----------

<b>AUTM - Motivazione dell'attribuzione</b>	analisi stilistica
---	--------------------

<b>AUTM - Motivazione dell'attribuzione</b>	documentazione
---	----------------

<b>AUTN - Nome scelto</b>	Levi Gioacchino
---------------------------	-----------------

<b>AUTA - Dati anagrafici</b>	1818/ 1909
-------------------------------	------------

<b>AUTH - Sigla per citazione</b>	00000512
-----------------------------------	----------

## **MT - DATI TECNICI**

<b>MTC - Materia e tecnica</b>	carta bianca/ matita
--------------------------------	----------------------

### **MIS - MISURE**

<b>MISU - Unita'</b>	mm.
----------------------	-----

<b>MISA - Altezza</b>	430
-----------------------	-----

<b>MISL - Larghezza</b>	270
-------------------------	-----

## **CO - CONSERVAZIONE**

### **STC - STATO DI CONSERVAZIONE**

<b>STCC - Stato di conservazione</b>	mediocre
--------------------------------------	----------

<b>STCS - Indicazioni specifiche</b>	numerose macchie ed un taglio nella parte alta
--------------------------------------	--

## **DA - DATI ANALITICI**

### **DES - DESCRIZIONE**

<b>DESO - Indicazioni sull'oggetto</b>	Rappresenta un giovinetto nudo "in volo". Identificabile con Puck. Il disegno è su una carta quadrettata.
--	---

<b>DESI - Codifica Iconclass</b>	31 A 12 : 31 D 12
----------------------------------	-------------------

<b>DESS - Indicazioni sul soggetto</b>	NR (recupero pregresso)
--	-------------------------

### **ISR - ISCRIZIONI**

<b>ISRC - Classe di appartenenza</b>	documentaria
--------------------------------------	--------------

<b>ISRS - Tecnica di scrittura</b>	a matita
------------------------------------	----------

<b>ISRT - Tipo di caratteri</b>	corsivo
---------------------------------	---------

<b>ISRP - Posizione</b>	in basso a destra
-------------------------	-------------------

<b>ISRI - Trascrizione</b>	Studio per il Puck / Modellino intelligente / e ciarlone
----------------------------	--

<b>NSC - Notizie storico-critiche</b>	Studio per la figura di Puck appartenente alla serie di dipinti che Levi dedica ai personaggi del "Sogno" di Shakespeare e che vennero esposti alla Mostra di Brera del 1874. L'ambito culturale di riferimento è comunque, per l'ideazione di queste opere, quello del tardo Ottocento milanese, imbevuto di letteratura, quella teatrale, e dominato dal gusto "storicista".
---------------------------------------	--

## **TU - CONDIZIONE GIURIDICA E VINCOLI**

**ACQ - ACQUISIZIONE**

<b>ACQT - Tipo acquisizione</b>	donazione
<b>ACQN - Nome</b>	Eredi Levi
<b>ACQD - Data acquisizione</b>	1935
<b>ACQL - Luogo acquisizione</b>	PR/ Busseto

**CDG - CONDIZIONE GIURIDICA**

<b>CDGG - Indicazione generica</b>	proprietà Ente pubblico territoriale
<b>CDGS - Indicazione specifica</b>	Museo Civico Villa Pallavicino
<b>CDGI - Indirizzo</b>	Busseto, via Provesi 42

**DO - FONTI E DOCUMENTI DI RIFERIMENTO****FTA - DOCUMENTAZIONE FOTOGRAFICA**

<b>FTAX - Genere</b>	documentazione allegata
<b>FTAP - Tipo</b>	fotografia b/n
<b>FTAN - Codice identificativo</b>	SBAS PR 109323

**AD - ACCESSO AI DATI****ADS - SPECIFICHE DI ACCESSO AI DATI**

<b>ADSP - Profilo di accesso</b>	1
<b>ADSM - Motivazione</b>	scheda contenente dati liberamente accessibili

**CM - COMPILAZIONE****CMP - COMPILAZIONE**

<b>CMPD - Data</b>	1997
<b>CMPN - Nome</b>	Viola L.
<b>FUR - Funzionario responsabile</b>	Fornari Schianchi L.

**RVM - TRASCRIZIONE PER INFORMATIZZAZIONE**

<b>RVMD - Data</b>	2000
<b>RVMN - Nome</b>	Faraoni M.

**AGG - AGGIORNAMENTO - REVISIONE**

<b>AGGD - Data</b>	2006
<b>AGGN - Nome</b>	ARTPAST/ TAI
<b>AGGF - Funzionario responsabile</b>	NR (recupero pregresso)

**AN - ANNOTAZIONI**

<b>OSS - Osservazioni</b>	/SK[1]/RSE[1]/RSED[1]: 1969 /SK[1]/RSE[1]/RSEN[1]: Rampello L.
---------------------------	--