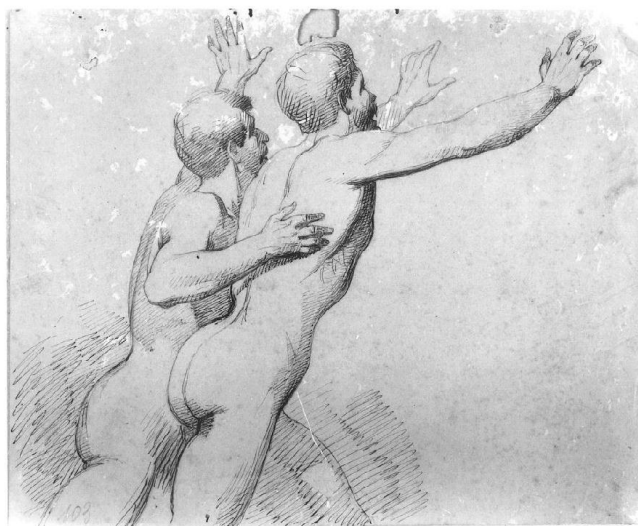


SCHEDA



CD - CODICI

TSK - Tipo scheda	D
LIR - Livello ricerca	C
NCT - CODICE UNIVOCO	
NCTR - Codice regione	08
NCTN - Numero catalogo generale	00311402
ESC - Ente schedatore	S36
ECP - Ente competente	S36

RV - RELAZIONI

RSE - RELAZIONI DIRETTE

RSER - Tipo relazione	scheda storica
RSET - Tipo scheda	OA
RSEC - Codice bene	NR (recupero pregresso)

OG - OGGETTO

OGT - OGGETTO

OGTD - Definizione	disegno
OGTV - Identificazione	opera isolata

SGT - SOGGETTO

SGTI - Identificazione	figure maschili
SGTT - Titolo	Studio di nudi maschili

LC - LOCALIZZAZIONE GEOGRAFICO-AMMINISTRATIVA

PVC - LOCALIZZAZIONE GEOGRAFICO-AMMINISTRATIVA ATTUALE

PVCS - Stato	Italia
PVCR - Regione	Emilia Romagna
PVCP - Provincia	PR
PVCC - Comune	Busseto

LDC - COLLOCAZIONE SPECIFICA

LDCT - Tipologia	villa
------------------	-------

LDCN - Denominazione	Villa Pallavicino
LDCU - Denominazione spazio viabilistico	via Provesi, 42
LDCM - Denominazione raccolta	Museo Civico Villa Pallavicino
LDCS - Specifiche	Album Levi, in cassaforte
UB - UBICAZIONE E DATI PATRIMONIALI	
UBO - Ubicazione originaria	SC
INV - INVENTARIO DI MUSEO O SOPRINTENDENZA	
INVN - Numero	103
INVD - Data	1935
LA - ALTRE LOCALIZZAZIONI GEOGRAFICO-AMMINISTRATIVE	
TCL - Tipo di localizzazione	luogo di provenienza
PRV - LOCALIZZAZIONE GEOGRAFICO-AMMINISTRATIVA	
PRVR - Regione	Emilia Romagna
PRVP - Provincia	PR
PRVC - Comune	Busseto
PRC - COLLOCAZIONE SPECIFICA	
PRCM - Denominazione raccolta	Collezione privata Eredi Levi
PRD - DATA	
PRDI - Data ingresso	1853 post
PRDU - Data uscita	1935 ante
DT - CRONOLOGIA	
DTZ - CRONOLOGIA GENERICA	
DTZG - Secolo	sec. XIX
DTZS - Frazione di secolo	metà
DTS - CRONOLOGIA SPECIFICA	
DTSI - Da	1845
DTSV - Validita'	ca.
DTSF - A	1853
DTSL - Validita'	ca.
DTM - Motivazione cronologia	analisi stilistica
DTM - Motivazione cronologia	documentazione
AU - DEFINIZIONE CULTURALE	
AUT - AUTORE	
AUTR - Riferimento all'intervento	esecutore
AUTM - Motivazione dell'attribuzione	analisi stilistica
AUTM - Motivazione dell'attribuzione	documentazione
AUTN - Nome scelto	Levi Gioacchino
AUTA - Dati anagrafici	1818/ 1909

AUTH - Sigla per citazione 00000512

MT - DATI TECNICI

MTC - Materia e tecnica carta colorata/ inchiostro/ matita

MIS - MISURE

MISU - Unita' mm.

MISA - Altezza 220

MISL - Larghezza 265

CO - CONSERVAZIONE

STC - STATO DI CONSERVAZIONE

STCC - Stato di conservazione discreto

DA - DATI ANALITICI

DES - DESCRIZIONE

DESO - Indicazioni sull'oggetto Rappresenta due nudi maschili di tre quarti, di schiena, al ginocchio, con le braccia alzate.

DESI - Codifica Iconclass 31 A 23 1

DESS - Indicazioni sul soggetto NR (recupero pregresso)

NSC - Notizie storico-critiche

Studio anatomico di ambito accademico attribuibile agli anni della formazione del Levi. Il disegno, a matita e ripassato ad inchiostro, risulta più frettoloso e sommario di quelli eseguiti a matita, con parti più curate e finite, quali le mani e le teste. Interpretabile come studio dal vero.

TU - CONDIZIONE GIURIDICA E VINCOLI

ACQ - ACQUISIZIONE

ACQT - Tipo acquisizione donazione

ACQN - Nome Eredi Levi

ACQD - Data acquisizione 1935

ACQL - Luogo acquisizione PR/ Busseto

CDG - CONDIZIONE GIURIDICA

CDGG - Indicazione generica proprietà Ente pubblico territoriale

CDGS - Indicazione specifica Museo Civico Villa Pallavicino

CDGI - Indirizzo Busseto, via Provesi 42

DO - FONTI E DOCUMENTI DI RIFERIMENTO

FTA - DOCUMENTAZIONE FOTOGRAFICA

FTAX - Genere documentazione allegata

FTAP - Tipo fotografia b/n

FTAN - Codice identificativo SBAS PR 109335

AD - ACCESSO AI DATI

ADS - SPECIFICHE DI ACCESSO AI DATI

ADSP - Profilo di accesso 1

ADSM - Motivazione scheda contenente dati liberamente accessibili

CM - COMPILAZIONE

CMP - COMPILAZIONE**CMPD - Data** 1996**CMPN - Nome** Viola L.**FUR - Funzionario responsabile** Fornari Schianchi L.**RVM - TRASCRIZIONE PER INFORMATIZZAZIONE****RVMD - Data** 2000**RVMN - Nome** Faraoni M.**AGG - AGGIORNAMENTO - REVISIONE****AGGD - Data** 2006**AGGN - Nome** ARTPAST/ TAI**AGGF - Funzionario responsabile** NR (recupero pregresso)**AN - ANNOTAZIONI****OSS - Osservazioni** /SK[1]/RSE[1]/RSED[1]: 1969 /SK[1]/RSE[1]/RSEN[1]: Rampello L.