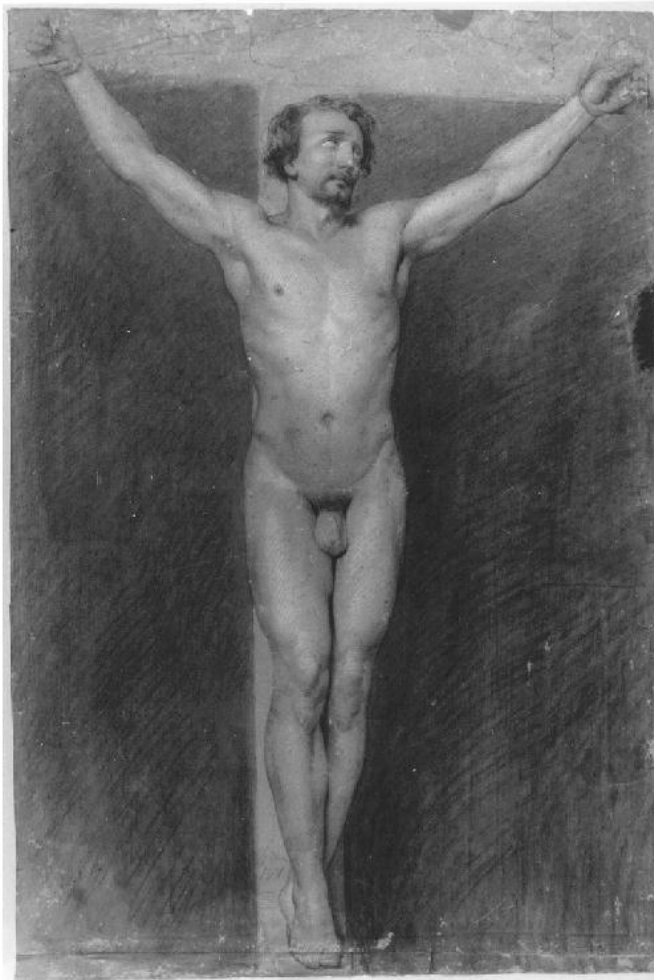


SCHEDA



CD - CODICI

TSK - Tipo scheda D

LIR - Livello ricerca C

NCT - CODICE UNIVOCO

NCTR - Codice regione 08

NCTN - Numero catalogo generale 00311598

ESC - Ente schedatore S36

ECP - Ente competente S36

RV - RELAZIONI

RSE - RELAZIONI DIRETTE

RSER - Tipo relazione scheda storica

RSET - Tipo scheda OA

RSEC - Codice bene NR (recupero pregresso)

OG - OGGETTO

OGT - OGGETTO

OGTD - Definizione disegno

OGTV - Identificazione opera isolata

SGT - SOGGETTO

| | |
|---|--------------------------------|
| SGTI - Identificazione | Cristo crocifisso |
| SGTT - Titolo | Studio di crocifisso |
| LC - LOCALIZZAZIONE GEOGRAFICO-AMMINISTRATIVA | |
| PVC - LOCALIZZAZIONE GEOGRAFICO-AMMINISTRATIVA ATTUALE | |
| PVCS - Stato | Italia |
| PVCR - Regione | Emilia Romagna |
| PVCP - Provincia | PR |
| PVCC - Comune | Busseto |
| LDC - COLLOCAZIONE SPECIFICA | |
| LDCT - Tipologia | villa |
| LDCN - Denominazione | Villa Pallavicino |
| LDCU - Denominazione spazio viabilistico | via Provesi, 42 |
| LDCM - Denominazione raccolta | Museo Civico Villa Pallavicino |
| LDCS - Specifiche | Deposito |
| UB - UBICAZIONE E DATI PATRIMONIALI | |
| UBO - Ubicazione originaria | SC |
| LA - ALTRE LOCALIZZAZIONI GEOGRAFICO-AMMINISTRATIVE | |
| TCL - Tipo di localizzazione | luogo di provenienza |
| PRV - LOCALIZZAZIONE GEOGRAFICO-AMMINISTRATIVA | |
| PRVR - Regione | Emilia Romagna |
| PRVP - Provincia | PR |
| PRVC - Comune | Busseto |
| PRC - COLLOCAZIONE SPECIFICA | |
| PRCM - Denominazione raccolta | Collezione privata Eredi Levi |
| PRD - DATA | |
| PRDI - Data ingresso | 1851 post |
| PRDU - Data uscita | 1935 ante |
| DT - CRONOLOGIA | |
| DTZ - CRONOLOGIA GENERICA | |
| DTZG - Secolo | sec. XIX |
| DTZS - Frazione di secolo | metà |
| DTS - CRONOLOGIA SPECIFICA | |
| DTSI - Da | 1851 |
| DTSV - Validita' | ca. |
| DTSF - A | 1851 |
| DTSL - Validita' | ca. |
| DTM - Motivazione cronologia | analisi stilistica |
| DTM - Motivazione cronologia | documentazione |
| DTM - Motivazione cronologia | data |
| AU - DEFINIZIONE CULTURALE | |

AUT - AUTORE

| | |
|---|--------------------|
| AUTR - Riferimento all'intervento | esecutore |
| AUTM - Motivazione dell'attribuzione | analisi stilistica |
| AUTM - Motivazione dell'attribuzione | documentazione |
| AUTM - Motivazione dell'attribuzione | firma |
| AUTN - Nome scelto | Levi Gioacchino |
| AUTA - Dati anagrafici | 1818/ 1909 |
| AUTH - Sigla per citazione | 00000512 |

MT - DATI TECNICI

| | |
|--------------------------------|--|
| MTC - Materia e tecnica | carta colorata/ bianca/ bistro/ matita |
|--------------------------------|--|

MIS - MISURE

| | |
|-------------------------|-----|
| MISU - Unita' | mm. |
| MISA - Altezza | 610 |
| MISL - Larghezza | 420 |

CO - CONSERVAZIONE**STC - STATO DI CONSERVAZIONE**

| | |
|--------------------------------------|----------|
| STCC - Stato di conservazione | discreto |
|--------------------------------------|----------|

DA - DATI ANALITICI**DES - DESCRIZIONE**

| | |
|--|--|
| DESO - Indicazioni sull'oggetto | uomo nudo affisso ad una croce appena abbozzata alle sue spalle. |
| DESI - Codifica Iconclass | 11 D 36 |
| DESS - Indicazioni sul soggetto | NR (recupero pregresso) |

ISR - ISCRIZIONI

| | |
|--------------------------------------|---------------------|
| ISRC - Classe di appartenenza | documentaria |
| ISRS - Tecnica di scrittura | a penna |
| ISRT - Tipo di caratteri | corsivo |
| ISRP - Posizione | in basso a sinistra |
| ISRI - Trascrizione | Modello Gigi |

ISR - ISCRIZIONI

| | |
|--------------------------------------|-------------------|
| ISRC - Classe di appartenenza | documentaria |
| ISRS - Tecnica di scrittura | a matita |
| ISRT - Tipo di caratteri | corsivo |
| ISRP - Posizione | in basso a destra |
| ISRI - Trascrizione | Roma 1851 |

| | |
|---------------------------------------|---|
| NSC - Notizie storico-critiche | Studio accademico dal vero di discreta qualità, eseguito a Roma nel 1851 durante il corso di perfezionamento in "studi di figura" seguito |
|---------------------------------------|---|

dal pittore dopo l'apprendistato presso l'Accademia di Parma.

TU - CONDIZIONE GIURIDICA E VINCOLI

ACQ - ACQUISIZIONE

| | |
|---------------------------|-------------|
| ACQT - Tipo acquisizione | donazione |
| ACQN - Nome | Eredi Levi |
| ACQD - Data acquisizione | 1935 |
| ACQL - Luogo acquisizione | PR/ Busseto |

CDG - CONDIZIONE GIURIDICA

| | |
|------------------------------|--------------------------------------|
| CDGG - Indicazione generica | proprietà Ente pubblico territoriale |
| CDGS - Indicazione specifica | Museo Civico Villa Pallavicino |
| CDGI - Indirizzo | Busseto, via Provesi 42 |

DO - FONTI E DOCUMENTI DI RIFERIMENTO

FTA - DOCUMENTAZIONE FOTOGRAFICA

| | |
|------------------------------|-------------------------|
| FTAX - Genere | documentazione allegata |
| FTAP - Tipo | fotografia b/n |
| FTAN - Codice identificativo | SBAS PR 109288 |

AD - ACCESSO AI DATI

ADS - SPECIFICHE DI ACCESSO AI DATI

| | |
|---------------------------|--|
| ADSP - Profilo di accesso | 1 |
| ADSM - Motivazione | scheda contenente dati liberamente accessibili |

CM - COMPILAZIONE

CMP - COMPILAZIONE

| | |
|--------------------------------|----------------------|
| CMPD - Data | 1997 |
| CMPN - Nome | Sivieri P. |
| FUR - Funzionario responsabile | Fornari Schianchi L. |

RVM - TRASCRIZIONE PER INFORMATIZZAZIONE

| | |
|-------------|------------|
| RVMD - Data | 2000 |
| RVMN - Nome | Faraoni M. |

AGG - AGGIORNAMENTO - REVISIONE

| | |
|---------------------------------|-------------------------|
| AGGD - Data | 2006 |
| AGGN - Nome | ARTPAST/ TAI |
| AGGF - Funzionario responsabile | NR (recupero pregresso) |

AN - ANNOTAZIONI

| | |
|--------------------|---|
| OSS - Osservazioni | /SK[1]/RSE[1]/RSED[1]: 1969 /SK[1]/RSE[1]/RSEN[1]: Fornari L. |
|--------------------|---|