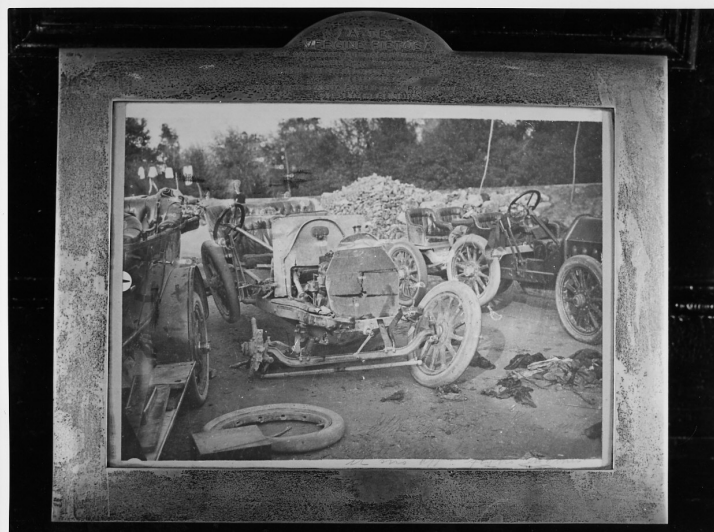


# SCHEDA



## CD - CODICI

TSK - Tipo scheda	F
LIR - Livello ricerca	C
NCT - CODICE UNIVOCO	
NCTR - Codice regione	07
NCTN - Numero catalogo generale	00040935
ESC - Ente schedatore	S21
ECP - Ente competente	S21

## OG - OGGETTO

### OGT - OGGETTO

OGTD - Definizione dell'oggetto	positivo
OGTB - Natura biblioteconomica dell'oggetto	m

### QNT - QUANTITA'

QNTN - Numero oggetti /elementi	1
---------------------------------	---

## SG - SOGGETTO

### SGT - SOGGETTO

SGTI - Identificazione	Automobili
SGTD - Indicazioni sul soggetto	Incidente automobilistico in cui sono coinvolti più veicoli, sullo sfondo degli alberi.

### SGL - TITOLO

SGLT - Titolo proprio	NR (recupero pregresso)
SGLL - Titolo parallelo	NR (recupero pregresso)
SGLA - Titolo attribuito	ex voto
SGLS - Specifiche del titolo	del catalogatore

## LC - LOCALIZZAZIONE GEOGRAFICO-AMMINISTRATIVA

**PVC - LOCALIZZAZIONE GEOGRAFICO-AMMINISTRATIVA ATTUALE**

PVCS - Stato	Italia
PVCR - Regione	Liguria
PVCP - Provincia	IM
PVCC - Comune	San Remo

**LDC - COLLOCAZIONE SPECIFICA****UB - UBICAZIONE E DATI PATRIMONIALI****UBF - UBICAZIONE FOTO****DT - CRONOLOGIA****DTZ - CRONOLOGIA GENERICA**

DTZG - Secolo	XX
---------------	----

**DTS - CRONOLOGIA SPECIFICA**

DTSI - Da	1912
DTSF - A	1912

**DTM - MOTIVAZIONE CRONOLOGICA**

DTMM - Motivazione	data
DTMS - Specifiche	iscrizione

**AU - DEFINIZIONE CULTURALE****AUF - AUTORE DELLA FOTOGRAFIA**

AUFN - Nome scelto (autore personale)	Anonimo
AUFA - Dati anagrafici /estremi cronologici	inizio sec. XX
AUFR - Riferimento all'intervento	fotografo principale
AUFM - Motivazione dell'attribuzione	analisi stilistica

**AFB - AMBITO STORICO-FOTOGRAFICO**

AFBD - Denominazione	ambito ligure
AFBM - Motivazione dell'attribuzione	analisi storica

**MT - DATI TECNICI**

MTX - Indicazione di colore	BN
MTC - Materia e tecnica	stampa/ carta
<b>MIS - MISURE</b>	
MISO - Tipo misure	supporto secondario
MISU - Unita' di misura	cm.
MISA - Altezza	25.5
MISL - Larghezza	30.5

**CO - CONSERVAZIONE****STC - STATO DI CONSERVAZIONE**

STCC - Stato di conservazione	buono
-------------------------------	-------

**DA - DATI ANALITICI****ISR - ISCRIZIONI****ISRC - Classe di appartenenza**

dedicatoria

**ISRP - Posizione**

Sulla cornice argentea in alto, al centro.

**ISRI - Trascrizione**A TE/ VERGINE PIETOSA/ CHE DA IMMANE  
AUTOMOBILISTICO DISASTRO/ SCAMPASTI IL MIO  
EUGENIO/ A RICORDO DI RICONOSCENZA IMPERITURA/  
QUESTO VOTO/ ADELE MARSAGLIA ROVERIZIO DI  
ROCCASTERONE/ 22 SETTEMBRE 1912**ISR - ISCRIZIONI****ISRC - Classe di appartenenza**

commemorativa

**ISRS - Tecnica di scrittura**

a matita

**ISRP - Posizione**

In basso a sinistra.

**ISRI - Trascrizione**

alla carissima Zia grato/ ricordo incidente automobilistico 22/9 12/ il suo af-figlio Eugenio

**DSO - Indicazioni sull'oggetto**Una liscia cornice argentea, maculata (volente imitare il legno),  
custodisce una fotografia d'epoca in bianco e nero, riprodotte in un  
incidente automobilistico in cui sono rimasti coinvolti più veicoli;  
sullo sfondo sono degli alberi.**NSC - Notizie storico-critiche**Come si desume dalle iscrizioni, la foto si riferisce ad un episodio  
avvenuto nel 1912. Si tratta evidentemente di uno dei primi incidenti  
automobilistici.**TU - CONDIZIONE GIURIDICA E VINCOLI****CDG - CONDIZIONE GIURIDICA****CDGG - Indicazione generica**

proprietà Ente religioso cattolico

**DO - FONTI E DOCUMENTI DI RIFERIMENTO****FTA - DOCUMENTAZIONE FOTOGRAFICA****FTAX - Genere**

documentazione allegata

**FTAP - Tipo**

fotografia b/n

**FTAN - Codice identificativo**

SBAS GE 34312/Z

**AD - ACCESSO AI DATI****ADS - SPECIFICHE DI ACCESSO AI DATI****ADSP - Profilo di accesso**

3

**ADSM - Motivazione**

scheda di bene non adeguatamente sorvegliabile

**CM - COMPILAZIONE****CMP - COMPILAZIONE****CMPD - Data**

1989

**CMPN - Nome**

Torre M. G.

**FUR - Funzionario responsabile**

Cataldi Gallo M.

**RVM - TRASCRIZIONE PER INFORMATIZZAZIONE****RVMD - Data**

2006

**RVMN - Nome**

ARTPAST/ Brandalise

**AGG - AGGIORNAMENTO - REVISIONE****AGGD - Data**

2006

**AGGN - Nome**

ARTPAST/ Brandalise

**AGGF - Funzionario  
responsabile**

NR (recupero pregresso)