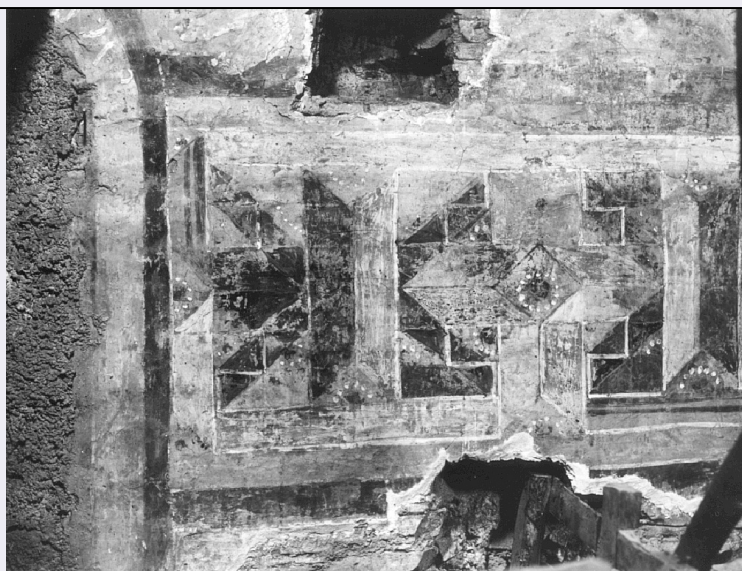


SCHEDA



CD - CODICI

TSK - Tipo scheda	MI
LIR - Livello ricerca	C
NCT - CODICE UNIVOCO	
NCTR - Codice regione	07
NCTN - Numero catalogo generale	00032253
ESC - Ente schedatore	S21
ECP - Ente competente	S21

OG - OGGETTO

OGT - OGGETTO	
OGTD - Definizione	matrice
OGTV - Identificazione	serie
QNT - QUANTITA'	
QNTN - Numero	322
QNTC - Completa /incompleta	incompleta

SGT - SOGGETTO

SGTI - Identificazione	Madonna con Bambino e San Giovannino
SGTS - Titolo della serie di appartenenza	Galleria Giustiniana

LC - LOCALIZZAZIONE GEOGRAFICA AMMINISTRATIVA

PVC - LOCALIZZAZIONE GEOGRAFICO-AMMINISTRATIVA ATTUALE

PVCS - Stato	Italia
PVCR - Regione	Lazio
PVCP - Provincia	RM
PVCC - Comune	Roma

LDC - COLLOCAZIONE SPECIFICA

LDCT - Tipologia	palazzo
------------------	---------

LDCQ - Qualificazione	statale
LDCN - Denominazione	Istituto Nazionale per la Grafica
LA - ALTRE LOCALIZZAZIONI GEOGRAFICO-AMMINISTRATIVE	
TCL - Tipo di collocazione	luogo di provenienza
PRV - LOCALIZZAZIONE GEOGRAFICO-AMMINISTRATIVA	
PRVR - Regione	Liguria
PRVP - Provincia	GE
PRVC - Comune	Genova
PRC - COLLOCAZIONE SPECIFICA	
PRCT - Tipologia	palazzo
PRCD - Denominazione	Palazzo Giustiniani
LA - ALTRE LOCALIZZAZIONI GEOGRAFICO-AMMINISTRATIVE	
TCL - Tipo di collocazione	luogo di collocazione successiva
PRV - LOCALIZZAZIONE GEOGRAFICO-AMMINISTRATIVA	
PRVR - Regione	Liguria
PRVP - Provincia	GE
PRVC - Comune	Genova
PRC - COLLOCAZIONE SPECIFICA	
PRCT - Tipologia	palazzo
RO - RAPPORTO	
ROF - RAPPORTO OPERA FINALE/ORIGINALE	
ROFF - Stadio opera	derivazione
ROFO - Opera finale /originale	dipinto
ROFS - Soggetto opera finale/originale	Madonna con Bambino e San Giovannino
ROFA - Autore opera finale /originale	Del Sarto Andrea
ROFR - Collocazione precedente	RM/ Roma/ Palazzo Giustiniani
DT - CRONOLOGIA	
DTZ - CRONOLOGIA GENERICA	
DTZG - Secolo	sec. XVII
DTS - CRONOLOGIA SPECIFICA	
DTSI - Da	1631
DTSV - Validita'	ca.
DTSF - A	1631
DTSL - Validita'	ca.
DTM - Motivazione cronologia	NR (recupero pregresso)
AU - DEFINIZIONE CULTURALE	
AUT - AUTORE	
AUTR - Riferimento all'intervento	incisore
AUTM - Motivazione	

dell'attribuzione	iscrizione
AUTN - Nome scelto	Bloemaert Cornelis il Giovane
AUTA - Dati anagrafici	1603/ 1680
AUTH - Sigla per citazione	00001193
AUT - AUTORE	
AUTR - Riferimento all'intervento	inventore
AUTM - Motivazione dell'attribuzione	iscrizione
AUTN - Nome scelto	Andrea del Sarto
AUTA - Dati anagrafici	1486/ 1530
AUTH - Sigla per citazione	00001516
CMM - COMMITTENZA	
CMMN - Nome	Giustiniani Vincenzo
CMMD - Data	1631 ca.
CMMF - Fonte	bibliografia
MT - DATI TECNICI	
MTC - Materia e tecnica	rame/ bulino
MIS - MISURE	
MISU - Unita'	mm.
MISA - Altezza	300
MISL - Larghezza	220
CO - CONSERVAZIONE	
STC - STATO DI CONSERVAZIONE	
STCC - Stato di conservazione	buono
DA - DATI ANALITICI	
DES - DESCRIZIONE	
DESI - Codifica Iconclass	NR (recupero pregresso)
DESS - Indicazioni sul soggetto	Personaggi: Madonna; Gesù Bambino; San Giovannino.
ISR - ISCRIZIONI	
ISRC - Classe di appartenenza	indicazione di responsabilità
ISRL - Lingua	latino
ISRS - Tecnica di scrittura	NR (recupero pregresso)
ISRT - Tipo di caratteri	corsivo
ISRP - Posizione	in basso al centro
ISRI - Trascrizione	ILLUSTRISSIMO MARCHIONI/ VINCENTIO IUSTINIANO/ Cornelis Bloemaert sculpsit et D(e)D(icat)/ Andrea del Sarto pinxit/ Romae superiori licentia
ISR - ISCRIZIONI	
ISRS - Tecnica di scrittura	NR (recupero pregresso)
ISRP - Posizione	in basso a sinistra

ISRI - Trascrizione	8
STM - STEMMI, EMBLEMI, MARCHI	
STMC - Classe di appartenenza	stemma
STMQ - Qualificazione	gentilizio
STMI - Identificazione	Giustiniani
STMP - Posizione	in basso al centro
STMD - Descrizione	Torre con aquila coronata
NSC - Notizie storico-critiche	La matrice si riferisce al dipinto indicato con il n. 23 nell'inventario del 1638.
TU - CONDIZIONE GIURIDICA E VINCOLI	
CDG - CONDIZIONE GIURIDICA	
CDGG - Indicazione generica	proprietà privata
NVC - PROVVEDIMENTI DI TUTELA	
NVCT - Tipo provvedimento	DM (L.1089/1939 art.5)
NVCE - Estremi provvedimento	1983/04/02
NVCD - Data notificazione	1983/04/20
DO - FONTI E DOCUMENTI DI RIFERIMENTO	
FTA - DOCUMENTAZIONE FOTOGRAFICA	
FTAX - Genere	documentazione allegata
FTAP - Tipo	fotografia b/n
FTAN - Codice identificativo	SBAS GE 25265/Z
BIB - BIBLIOGRAFIA	
BIBX - Genere	bibliografia di confronto
BIBA - Autore	Salerno L.
BIBD - Anno di edizione	1960
BIBN - V., pp., nn.	p. 136
BIB - BIBLIOGRAFIA	
BIBX - Genere	Bibliografia specifica
BIBA - Autore	Fusconi G., Canevari A.
BIBD - Anno di edizione	2001
BIBN - V., pp., nn.	pp. 421-424
BIB - BIBLIOGRAFIA	
BIBX - Genere	Bibliografia specifica
BIBA - Autore	Assini A.
BIBD - Anno di edizione	2001
BIBN - V., pp., nn.	pp. 81-98
MST - MOSTRE	
MSTT - Titolo	I Giustiniani e l'antico
MSTL - Luogo	Roma
MSTD - Data	2001-2002

AD - ACCESSO AI DATI**ADS - SPECIFICHE DI ACCESSO AI DATI****ADSP - Profilo di accesso** 2**ADSM - Motivazione** scheda di bene di proprietà privata**CM - COMPILAZIONE****CMP - COMPILAZIONE****CMPD - Data** 1982**CMPN - Nome** Algeri G.**FUR - Funzionario responsabile** Rotondi Terminiello G.**RVM - TRASCRIZIONE PER INFORMATIZZAZIONE****RVMD - Data** 2006**RVMN - Nome** ARTPAST/ Repetto M.L.**AGG - AGGIORNAMENTO - REVISIONE****AGGD - Data** 2006**AGGN - Nome** ARTPAST/ Repetto M.L.**AGGF - Funzionario responsabile** NR (recupero pregresso)**AN - ANNOTAZIONI****OSS - Osservazioni** /RO[1]/ADL[1]/ADLT[1]: Galleria Giustiniana /RO[1]/ADL[1]/ADLE[1]: Roma/ 1631 /RO[1]/ADL[1]/ADLN[1]: v. II, tav. 8 Sulla scheda è riportato a matita "doc. 275: 18 marzo 1637/ disegnatore Giusto de Pape/ doc. 256: 22 dic. 1636".