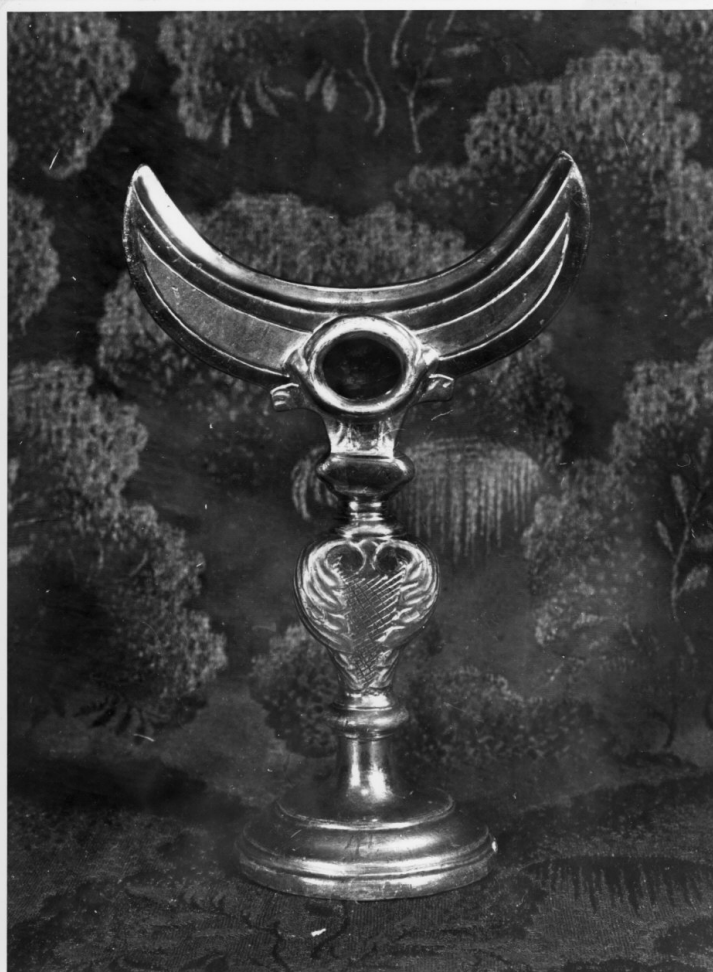


SCHEDA



CD - CODICI

TSK - Tipo scheda OA

LIR - Livello ricerca C

NCT - CODICE UNIVOCO

NCTR - Codice regione 07

NCTN - Numero catalogo generale 00015486

ESC - Ente schedatore S21

ECP - Ente competente S21

OG - OGGETTO

OGT - OGGETTO

OGTD - Definizione reliquiario

OGTV - Identificazione opera isolata

LC - LOCALIZZAZIONE GEOGRAFICO-AMMINISTRATIVA

PVC - LOCALIZZAZIONE GEOGRAFICO-AMMINISTRATIVA ATTUALE

PVCS - Stato Italia

PVCR - Regione Liguria

PVCP - Provincia GE

PVCC - Comune Chiavari

LDC - COLLOCAZIONE

SPECIFICA	
DT - CRONOLOGIA	
DTZ - CRONOLOGIA GENERICA	
DTZG - Secolo	sec. XIX
DTS - CRONOLOGIA SPECIFICA	
DTSI - Da	1800
DTSV - Validità	post
DTSF - A	1899
DTSL - Validità	ante
DTM - Motivazione cronologia	analisi stilistica
AU - DEFINIZIONE CULTURALE	
ATB - AMBITO CULTURALE	
ATBD - Denominazione	bottega ligure
ATBM - Motivazione dell'attribuzione	NR (recupero pregresso)
MT - DATI TECNICI	
MTC - Materia e tecnica	legno/ doratura
MIS - MISURE	
MISA - Altezza	25
MISL - Larghezza	16
MISP - Profondità	9
CO - CONSERVAZIONE	
STC - STATO DI CONSERVAZIONE	
STCC - Stato di conservazione	buono
STCS - Indicazioni specifiche	Scrostature sulla base.
DA - DATI ANALITICI	
DES - DESCRIZIONE	
DESO - Indicazioni sull'oggetto	Il reliquiario ha basamento circolare privo di decorazioni. Il fusto presenta un bulbo trilobato con motivo di foglie che contornano un intaglio a reticolo limitatamente al lato a vista. La parte superiore, contenente al centro, la reliquia di S. Biagio, ha forma di mezzaluna, legata alla utilizzazione culturale del reliquiario. Posteriormente l'inserimento della reliquia è chiuso con un sigillo in ceralacca, siglato con stemma vescovile.
DESI - Codifica Iconclass	NR (recupero pregresso)
DESS - Indicazioni sul soggetto	NR (recupero pregresso)
STM - STEMMI, EMBLEMI, MARCHI	
STMC - Classe di appartenenza	stemma
STMQ - Qualificazione	vescovile
STMP - Posizione	sulla ceralacca che sigilla la reliquia
STMD - Descrizione	NR (recupero pregresso)

NSC - Notizie storico-critiche		Il reliquiario rientra nella produzione di oggetti devozionali e culturali. Lo stemma sul sigillo del reliquiario si ripete nella decorazione del soffitto della sacrestia della chiesa stessa, in cui sono riportati gli stemmi di alcuni tesori della Diocesi di Chiavari.
TU - CONDIZIONE GIURIDICA E VINCOLI		
CDG - CONDIZIONE GIURIDICA		
CDGG - Indicazione generica	proprietà Ente religioso cattolico	
DO - FONTI E DOCUMENTI DI RIFERIMENTO		
FTA - DOCUMENTAZIONE FOTOGRAFICA		
FTAX - Genere	documentazione allegata	
FTAP - Tipo	fotografia b/n	
FTAN - Codice identificativo	SBAS GE 8916/Z	
AD - ACCESSO AI DATI		
ADS - SPECIFICHE DI ACCESSO AI DATI		
ADSP - Profilo di accesso	3	
ADSM - Motivazione	scheda di bene non adeguatamente sorvegliabile	
CM - COMPILAZIONE		
CMP - COMPILAZIONE		
CMPD - Data	1979	
CMPN - Nome	Bulgarelli F.	
CMPN - Nome	Algeri G.	
FUR - Funzionario responsabile	Rotondi Terminiello G.	
RVM - TRASCRIZIONE PER INFORMATIZZAZIONE		
RVMD - Data	2006	
RVMN - Nome	ARTPAST/ Dentone A.	
AGG - AGGIORNAMENTO - REVISIONE		
AGGD - Data	2006	
AGGN - Nome	ARTPAST/ Dentone A.	
AGGF - Funzionario responsabile	NR (recupero pregresso)	