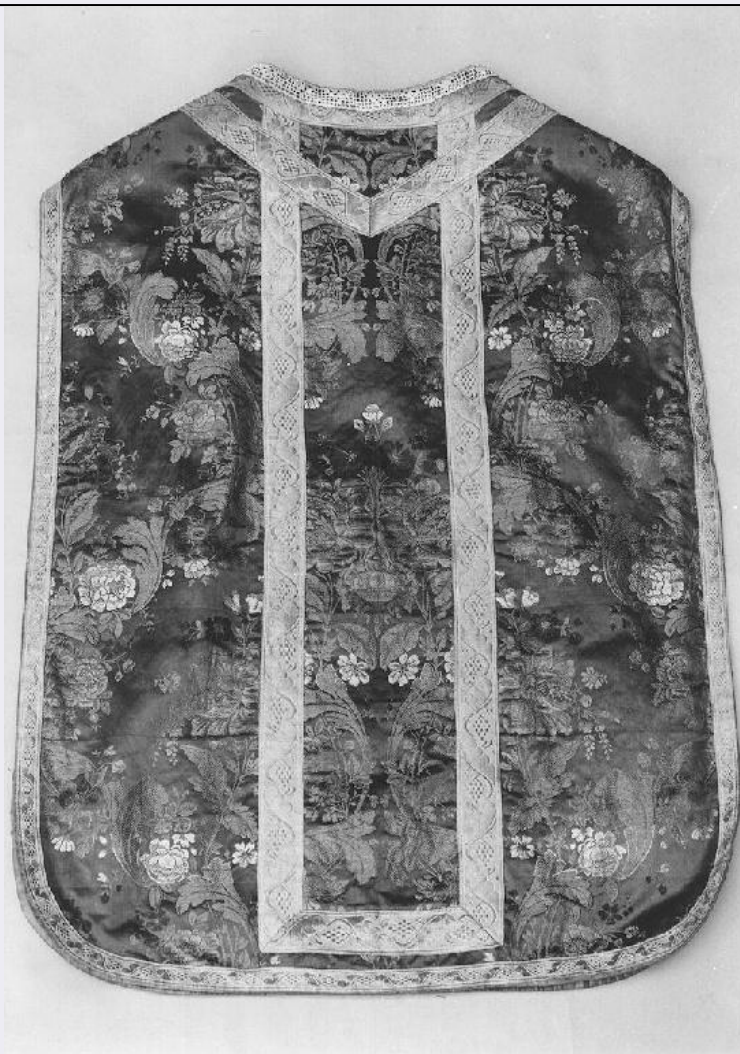


# SCHEDA



## CD - CODICI

TSK - Tipo di scheda BDM

LIR - Livello di ricerca C

### NCT - CODICE UNIVOCO

NCTR - Codice regione 07

NCTN - Numero catalogo  
generale 00024265

ESC - Ente schedatore S21

ECP - Ente competente S21

## LC - LOCALIZZAZIONE

### PVC - LOCALIZZAZIONE GEOGRAFICO-AMMINISTRATIVA

PVCP - Provincia GE

PVCC - Comune Rovegno

### LDC - COLLOCAZIONE SPECIFICA

LDCT - Tipologia palazzo

LDCQ - Qualificazione museo

LDCU - Denominazione  
dello spazio viabilistico Piazza Municipio

LDCM - Denominazione

raccolta	Museo Contadino della Val Trebbia
<b>UB - UBICAZIONE</b>	
UBO - Ubicazione originaria	SC
<b>OG - OGGETTO</b>	
<b>OGT - DEFINIZIONE DELL'OGGETTO</b>	
OGTD - Definizione	corno
OGTG - Definizione della categoria generale	contenitori
<b>OGA - DENOMINAZIONE LOCALE DELL'OGGETTO</b>	
OGAG - Genere di denominazione	locale
OGAD - Denominazione	Quà de legno
<b>AU - AUTORE FABBRICAZIONE/ ESECUZIONE</b>	
<b>ATB - AMBITO DI PRODUZIONE</b>	
ATBD - Denominazione	bottega ligure
ATBM - Motivazione	NR (recupero pregresso)
<b>LDF - LOCALIZZAZIONE GEOGRAFICO-AMMINISTRATIVA</b>	
LDFR - Regione	Liguria
LDFP - Provincia	GE
LDFC - Comune	Neirone
LDFF - Frazione	Carpeneto
<b>DTF - CRONOLOGIA DI FABBRICAZIONE/ ESECUZIONE</b>	
DTFZ - Datazione	sec. XIX fine
<b>MT - DATI TECNICI</b>	
<b>MTC - MATERIA E TECNICA</b>	
MTCM - Materia	legno
MTCT - Tecnica	modellatura a mano
<b>MTC - MATERIA E TECNICA</b>	
MTCM - Materia	cuoio
MTCT - Tecnica	modellatura a mano
<b>MIS - MISURE</b>	
MISU - Unita'	cm.
MISA - Altezza	35
<b>UT - USO</b>	
UTF - Funzione	Usata come contenitore della pietra per affilare la falce.
UTM - Modalita' d'uso	Si metteva la pietra dentro l'utensile riempito a sua volta d'acqua e con gli appositi ganci lo si fissava alla cintura di chi lo portava.
UTO - Occasione	falciatura
<b>UTN - UTENTE</b>	
UTNM - Mestiere o professione	contadini proprietari
<b>UTL - LOCALIZZAZIONE GEOGRAFICO-AMMINISTRATIVA</b>	
UTLR - Regione	Liguria

UTLP - Provincia	GE
UTLC - Comune	Neirone
UTLL - Localita'	Carpeneto
<b>CO - CONSERVAZIONE</b>	
<b>STC - STATO DI CONSERVAZIONE</b>	
STCC - Dati di conservazione	NR
<b>DA - DATI ANALITICI</b>	
<b>DES - DESCRIZIONE</b>	
DESO - Indicazioni sull'oggetto	L'utensile consiste in un tronchetto di castano svuotato internamente e rivestito in parte da una striscia di cuoio provvisto all'estremità aperta di due ganci.
<b>TU - CONDIZIONE GIURIDICA E VINCOLI</b>	
<b>ACQ - ACQUISIZIONE</b>	
ACQT - Tipo di acquisizione	deposito
ACQN - Nome	Famiglia Costenaro-Orocchi
ACQL - Luogo di acquisizione	GE/ Rovegno/ Museo Contadino della Val Trebbia
<b>CDG - CONDIZIONE GIURIDICA</b>	
CDGG - Indicazione generica	proprietà Ente locale
CDGS - Indicazione specifica	Comune di Rovegno
CDGI - Indirizzo	Via Capoluogo - 16028 Rovegno (GE)
<b>DO - FONTI E DOCUMENTI DI RIFERIMENTO</b>	
<b>FTA - DOCUMENTAZIONE FOTOGRAFICA</b>	
FTAX - Genere	specifiche allegate
FTAP - Tipo	fotografia b/n
FTAN - Codice identificativo	SBAS GE 18194/Z
<b>CM - COMPILAZIONE</b>	
<b>CMP - COMPILAZIONE</b>	
CMPD - Data	1980
CMPN - Nome	Marasini M.
FUR - Funzionario responsabile	Rotondi Terminiello G.
<b>RVM - TRASCRIZIONE</b>	
RVMD - Data	2006
RVMN - Nome	ARTPAST/Francia L.
<b>AGG - AGGIORNAMENTO</b>	
AGGD - Data	2006
AGGN - Nome	ARTPAST/Francia L.