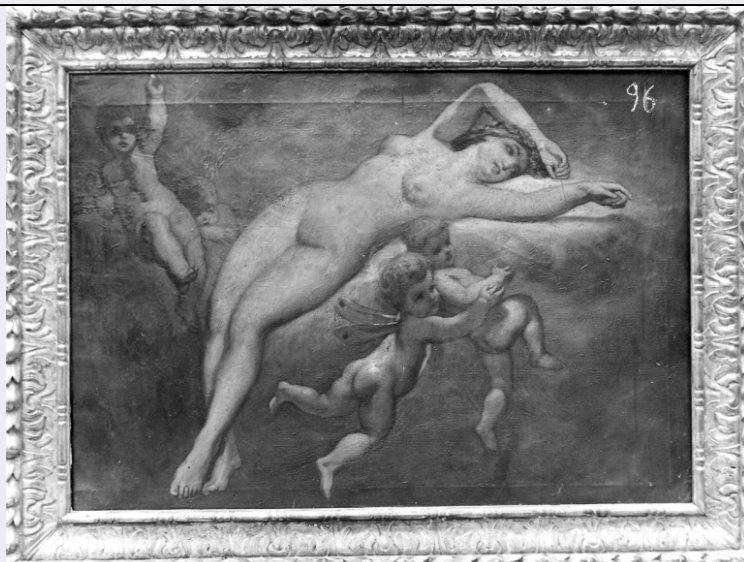


SCHEDA



CD - CODICI

TSK - Tipo di scheda BDM

LIR - Livello di ricerca C

NCT - CODICE UNIVOCO

NCTR - Codice regione 07

NCTN - Numero catalogo
generale 00025119

ESC - Ente schedatore S21

ECP - Ente competente S21

LC - LOCALIZZAZIONE

PVC - LOCALIZZAZIONE GEOGRAFICO-AMMINISTRATIVA

PVCP - Provincia SP

PVCC - Comune Ortonovo

LDC - COLLOCAZIONE SPECIFICA

DR - RILEVAMENTO

DRV - DATI DI RILEVAMENTO

DRVE - Ente responsabile S21

DRVR - Nome del
responsabile della ricerca Giardelli P.

DRVD - Data rilevamento 1980/07/28

ROC - RIFERIMENTO A OGGETTI DELLO STESSO CONTESTO

ROCC - Categoria di
appartenenza dei materiali casa

OG - OGGETTO

OGT - DEFINIZIONE DELL'OGGETTO

OGTD - Definizione pala da forno

OGTV - Identificazione opera isolata

AU - AUTORE FABBRICAZIONE/ ESECUZIONE

ATB - AMBITO DI PRODUZIONE	
ATBD - Denominazione	Ortonovo
ATBM - Motivazione	tradizione orale
ATBM - Motivazione	contesto
LDF - LOCALIZZAZIONE GEOGRAFICO-AMMINISTRATIVA	
LDFR - Regione	Liguria
LDFP - Provincia	SP
LDFC - Comune	Ortonovo
DTF - CRONOLOGIA DI FABBRICAZIONE/ ESECUZIONE	
DTFZ - Datazione	sec. XX
DTFM - Motivazione della datazione	esami stilistico-comparativi e sul manufatto
DTF - CRONOLOGIA DI FABBRICAZIONE/ ESECUZIONE	
DTFZ - Datazione	sec. XX
DTFM - Motivazione della datazione	informazioni raccolte sul terreno
MT - DATI TECNICI	
MTC - MATERIA E TECNICA	
MTCM - Materia	legno di castagno
MTCT - Tecnica	intaglio/ levigatura
MIS - MISURE	
MISU - Unita'	cm.
MISL - Larghezza	15
MISN - Lunghezza	145
UT - USO	
UTF - Funzione	Usata petr infornare e sfornare.
UTM - Modalita' d'uso	La pala è impugnata a due mani.
UTO - Occasione	uso quotidiano (attualmente in uso)
UTA - Collocazione nell'ambiente	Nei pressi del forno, posto sull'aia.
UTS - Cronologia d'uso	sec. XX
UTL - LOCALIZZAZIONE GEOGRAFICO-AMMINISTRATIVA	
UTLR - Regione	Liguria
UTLP - Provincia	SP
UTLC - Comune	Ortonovo
CO - CONSERVAZIONE	
STC - STATO DI CONSERVAZIONE	
STCC - Dati di conservazione	NR
DA - DATI ANALITICI	
DES - DESCRIZIONE	
DESO - Indicazioni sull'oggetto	L'attrezzo è costituito da un robusto manico aperto ad un'estremità a metà in modo da permettere l'inserimento del cucchiaino piatto, fissato al manico per mezzo di due bulloni.

NSC - Notizie storico-critiche

In relazione alla panificazione vale la pena ricordare come la nostra regione, con le caratteristiche montuose che la contraddistinguono ed il terreno arido e sterile, mal si presta alla coltivazione dei cereali, specialmente del frumento, in relazione allo scarso raccolto di poche volte superiore alla semenza: le vicende cerealicole della Liguria dagli antichi progenitori all'età moderna sono così contrassegnate, certamente per ragioni non solo ambientali, ma politiche ed economiche da inaudite fatiche non rimeritate da deprimenti rese, che immancabilmente hanno significato privazione e fame. Nel mille quattrocento Giovanni Faie affermava per la Lunigiana essere i castagneti insieme al panico "i due terzi del pane della Lunigiana", mentre la panificazione del frumento appare ai primi del mille ottocento ormai sconosciuta nell'Appennino, relegata ad avvenimenti eccezionali. (Continua in OSS).

TU - CONDIZIONE GIURIDICA E VINCOLI**CDG - CONDIZIONE GIURIDICA****CDGG - Indicazione
generica**

proprietà privata

DO - FONTI E DOCUMENTI DI RIFERIMENTO**FTA - DOCUMENTAZIONE FOTOGRAFICA****FTAX - Genere**

specifiche allegate

FTAP - Tipo

fotografia b/n

FTAN - Codice identificativo

SBAS GE 19271/Z

FNT - FONTI ARCHIVISTICHE**FNTP - Tipo**

volume dattiloscritto

FNTA - Autore

Giardelli P.

FNTD - Data

1976

BIB - BIBLIOGRAFIA**BIBX - Genere**

di confronto

BIBA - Autore

GIARDELLI P.

BIBD - Anno di edizione

BIB - BIBLIOGRAFIA**BIBX - Genere**

di confronto

BIBA - Autore

QUAINI M.

BIBD - Anno di edizione

1973

BIB - BIBLIOGRAFIA**BIBX - Genere**

di confronto

BIBA - Autore

GRENDI E.

BIBD - Anno di edizione

1973

BIB - BIBLIOGRAFIA**BIBX - Genere**

di confronto

BIBA - Autore

Territorio Società

BIBD - Anno di edizione

1976

BIB - BIBLIOGRAFIA**BIBX - Genere**

di confronto

BIBA - Autore

COSTANTINI C.

BIBD - Anno di edizione	1978
BIBN - Volume, n. del fascicolo, pagine	vol. III
BIB - BIBLIOGRAFIA	
BIBX - Genere	di confronto
BIBA - Autore	MERIANA G.
BIBD - Anno di edizione	1979
CM - COMPILAZIONE	
CMP - COMPILAZIONE	
CMPD - Data	1980
CMPN - Nome	Giardelli P.
FUR - Funzionario responsabile	Rotondi Terminiello G.
RVM - TRASCRIZIONE	
RVMD - Data	2006
RVMN - Nome	ARTPAST/ Rossi R.
AGG - AGGIORNAMENTO	
AGGD - Data	2006
AGGN - Nome	ARTPAST/ Rossi R.
AN - ANNOTAZIONI	