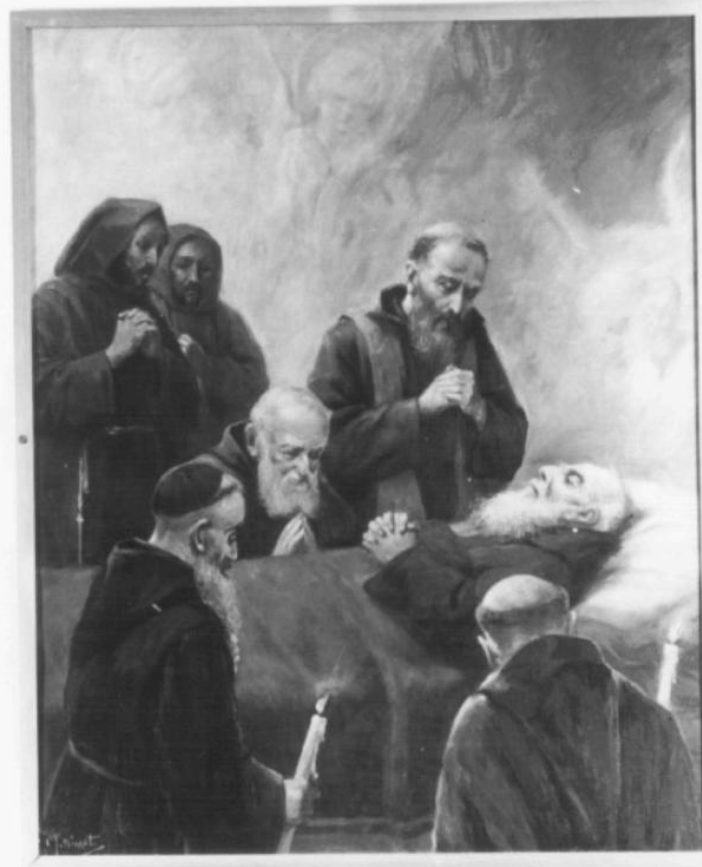


SCHEDA



CD - CODICI

TSK - Tipo di scheda BDM

LIR - Livello di ricerca C

NCT - CODICE UNIVOCO

NCTR - Codice regione 07

NCTN - Numero catalogo generale 00025175

ESC - Ente schedatore S21

ECP - Ente competente S21

LC - LOCALIZZAZIONE

PVC - LOCALIZZAZIONE GEOGRAFICO-AMMINISTRATIVA

PVCP - Provincia SP

PVCC - Comune Ortonovo

LDC - COLLOCAZIONE SPECIFICA

DR - RILEVAMENTO

DRV - DATI DI RILEVAMENTO

DRVE - Ente responsabile S21

DRVR - Nome del responsabile della ricerca Giardelli P.

DRVD - Data rilevamento 1980/07/29

ROC - RIFERIMENTO A OGGETTI DELLO STESSO CONTESTO

ROCC - Categoria di appartenenza dei materiali	agricoltura
OG - OGGETTO	
OGT - DEFINIZIONE DELL'OGGETTO	
OGTD - Definizione	mortaio
OGTG - Definizione della categoria generale	recipienti
OGTV - Identificazione	opera isolata
AU - AUTORE FABBRICAZIONE/ ESECUZIONE	
ATB - AMBITO DI PRODUZIONE	
ATBD - Denominazione	Carrara (?)
ATBM - Motivazione	analisi stilistica
LDF - LOCALIZZAZIONE GEOGRAFICO-AMMINISTRATIVA	
LDFR - Regione	Toscana
LDFP - Provincia	MS
LDFC - Comune	Carrara
DTF - CRONOLOGIA DI FABBRICAZIONE/ ESECUZIONE	
DTFZ - Datazione	sec. XX
DTFM - Motivazione della datazione	esami sulla materia
MT - DATI TECNICI	
MTC - MATERIA E TECNICA	
MTCM - Materia	marmo
MTCT - Tecnica	scultura
MIS - MISURE	
MISV - Varie	15 x 25 cm.
UT - USO	
UTF - Funzione	Serve a pestare il sale o altro
UTM - Modalita' d'uso	L'attrezzo è impiegato insieme al pestello, che rompe il macinato in frammenti e, mediante l'attrito dello sfregamento contro la parete interna, lo riduce a particelle più piccole.
UTO - Occasione	non più in uso
UTA - Collocazione nell'ambiente	sul pavimento del poggiolo della casa
UTS - Cronologia d'uso	sec. XX
UTL - LOCALIZZAZIONE GEOGRAFICO-AMMINISTRATIVA	
UTLR - Regione	Liguria
UTLP - Provincia	SP
UTLC - Comune	Ortonovo
CO - CONSERVAZIONE	
STC - STATO DI CONSERVAZIONE	
STCC - Dati di conservazione	NR
DA - DATI ANALITICI	

DES - DESCRIZIONE**DESO - Indicazioni
sull'oggetto**

Recipiente di marmo a forma di vaso, che si allarga dal fondo alla bocca e presenta quattro manici tra loro simmetrici alla sommità delle pareti.

TU - CONDIZIONE GIURIDICA E VINCOLI**CDG - CONDIZIONE GIURIDICA****CDGG - Indicazione
generica**

proprietà privata

DO - FONTI E DOCUMENTI DI RIFERIMENTO**FTA - DOCUMENTAZIONE FOTOGRAFICA****FTAX - Genere**

specifiche allegate

FTAP - Tipo

fotografia b/n

FTAN - Codice identificativo

SBAS GE 19327/Z

CM - COMPILAZIONE**CMP - COMPILAZIONE****CMPD - Data**

1980

CMPN - Nome

Giardelli P.

**FUR - Funzionario
responsabile**

Rotondi Terminiello G.

RVM - TRASCRIZIONE**RVMD - Data**

2006

RVMN - Nome

ARTPAST/ Rossi R.

AGG - AGGIORNAMENTO**AGGD - Data**

2006

AGGN - Nome

ARTPAST/ Rossi R.

AN - ANNOTAZIONI