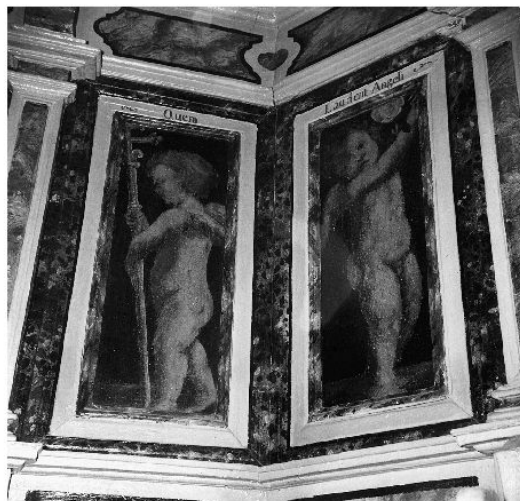


SCHEDA



CD - CODICI

TSK - Tipo di scheda BDM

LIR - Livello di ricerca C

NCT - CODICE UNIVOCO

NCTR - Codice regione 07

NCTN - Numero catalogo generale 00025185

ESC - Ente schedatore S21

ECP - Ente competente S21

LC - LOCALIZZAZIONE

PVC - LOCALIZZAZIONE GEOGRAFICO-AMMINISTRATIVA

PVCP - Provincia SP

PVCC - Comune Ortonovo

LDC - COLLOCAZIONE SPECIFICA

DR - RILEVAMENTO

DRV - DATI DI RILEVAMENTO

DRVE - Ente responsabile S21

DRVR - Nome del responsabile della ricerca Giardelli P.

DRVD - Data rilevamento 1980/07/30

ROC - RIFERIMENTO A OGGETTI DELLO STESSO CONTESTO

ROCC - Categoria di appartenenza dei materiali agricoltura

OG - OGGETTO

OGT - DEFINIZIONE DELL'OGGETTO

OGTD - Definizione zappetta

OGTG - Definizione della categoria generale attrezzi agricoli

OGTE - Definizione della

| | |
|---|---|
| categoria specifica | strumenti per la lavorazione del terreno |
| OGTV - Identificazione | opera isolata |
| OGA - DENOMINAZIONE LOCALE DELL'OGGETTO | |
| OGAG - Genere di denominazione | locale |
| OGAD - Denominazione | piccastrino |
| AU - AUTORE FABBRICAZIONE/ ESECUZIONE | |
| ATB - AMBITO DI PRODUZIONE | |
| ATBD - Denominazione | Ortonovo |
| ATBM - Motivazione | contesto |
| LDF - LOCALIZZAZIONE GEOGRAFICO-AMMINISTRATIVA | |
| LDFR - Regione | Liguria |
| LDFP - Provincia | SP |
| LDFC - Comune | Ortonovo |
| DTF - CRONOLOGIA DI FABBRICAZIONE/ ESECUZIONE | |
| DTFZ - Datazione | sec. XX |
| DTFM - Motivazione della datazione | esami sulla materia |
| MT - DATI TECNICI | |
| MTC - MATERIA E TECNICA | |
| MTCM - Materia | ferro |
| MTCT - Tecnica | battitura/ forgiatura |
| MIS - MISURE | |
| MISU - Unita' | cm. |
| MISL - Larghezza | 15 |
| MISN - Lunghezza | 110 |
| UT - USO | |
| UTF - Funzione | Serve nei lavori dell'orto |
| UTM - Modalita' d'uso | La bocca serve a scavare il solco nell'orto per lo scorrimento dell'acqua, o la buca nel terreno per piantare o seminare; la penna ad estrarre erbacce. |
| UTO - Occasione | in uso |
| UTA - Collocazione nell'ambiente | Nella stalla |
| UTS - Cronologia d'uso | sec. XX |
| UTL - LOCALIZZAZIONE GEOGRAFICO-AMMINISTRATIVA | |
| UTLR - Regione | Liguria |
| UTLP - Provincia | SP |
| UTLC - Comune | Ortonovo |
| CO - CONSERVAZIONE | |
| STC - STATO DI CONSERVAZIONE | |
| STCC - Dati di conservazione | NR |
| DA - DATI ANALITICI | |

DES - DESCRIZIONE**DESO - Indicazioni
sull'oggetto**

L'attrezzo consiste in un piccolo corpo in ferro formato da una bocca corta e leggermente curva da una penna a bidente, coi denti molto ravvicinati e quasi dritti.

TU - CONDIZIONE GIURIDICA E VINCOLI**CDG - CONDIZIONE GIURIDICA****CDGG - Indicazione
generica**

proprietà privata

DO - FONTI E DOCUMENTI DI RIFERIMENTO**FTA - DOCUMENTAZIONE FOTOGRAFICA****FTAX - Genere**

specifiche allegate

FTAP - Tipo

fotografia b/n

FTAN - Codice identificativo

SBAS GE 19337/Z

CM - COMPILAZIONE**CMP - COMPILAZIONE****CMPD - Data**

1980

CMPN - Nome

Giardelli P.

**FUR - Funzionario
responsabile**

Rotondi Terminiello G.

RVM - TRASCRIZIONE**RVMD - Data**

2006

RVMN - Nome

ARTPAST/ Rossi R.

AGG - AGGIORNAMENTO**AGGD - Data**

2006

AGGN - Nome

ARTPAST/ Rossi R.

AN - ANNOTAZIONI