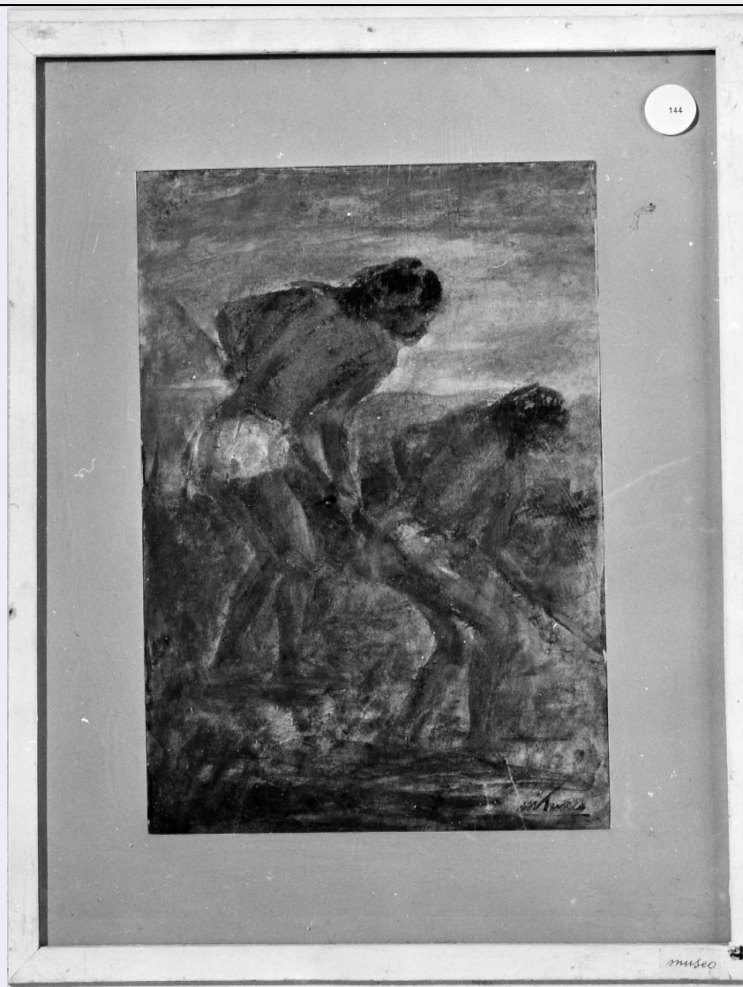


# SCHEDA



## CD - CODICI

TSK - Tipo scheda D

LIR - Livello ricerca C

### NCT - CODICE UNIVOCO

NCTR - Codice regione 07

NCTN - Numero catalogo  
generale 00030885

ESC - Ente schedatore S21

ECP - Ente competente S21

## OG - OGGETTO

### OGT - OGGETTO

OGTD - Definizione disegno

OGTV - Identificazione opera isolata

### SGT - SOGGETTO

SGTI - Identificazione figure maschili

SGTT - Titolo Lavoratori

## LC - LOCALIZZAZIONE GEOGRAFICO-AMMINISTRATIVA

### PVC - LOCALIZZAZIONE GEOGRAFICO-AMMINISTRATIVA ATTUALE

PVCS - Stato Italia

PVCR - Regione Liguria

PVCP - Provincia	SV
PVCC - Comune	Albisola Superiore
LDC - COLLOCAZIONE SPECIFICA	
LDCN - Denominazione	Casa-Laboratorio
LDCU - Denominazione spazio viabilistico	Corso Ferrari, 193 - 17013 Albisola Superiore (SV)
LDCM - Denominazione raccolta	Museo della Ceramica "Manlio Trucco"
UB - UBICAZIONE E DATI PATRIMONIALI	
UBO - Ubicazione originaria	OR
DT - CRONOLOGIA	
DTZ - CRONOLOGIA GENERICA	
DTZG - Secolo	sec. XX
DTS - CRONOLOGIA SPECIFICA	
DTSI - Da	1950
DTSF - A	1960
DTM - Motivazione cronologia	documentazione
AU - DEFINIZIONE CULTURALE	
AUT - AUTORE	
AUTM - Motivazione dell'attribuzione	firma
AUTN - Nome scelto	Trucco Manlio
AUTA - Dati anagrafici	1884/ 1974
AUTH - Sigla per citazione	00000957
MT - DATI TECNICI	
MTC - Materia e tecnica	carta/ carboncino/ acquerellatura
MIS - MISURE	
MISA - Altezza	36
MISL - Larghezza	25
CO - CONSERVAZIONE	
STC - STATO DI CONSERVAZIONE	
STCC - Stato di conservazione	mediocre
STCS - Indicazioni specifiche	carta ondulata
DA - DATI ANALITICI	
DES - DESCRIZIONE	
DESO - Indicazioni sull'oggetto	NR (recupero pregresso)
DESI - Codifica Iconclass	NR (recupero pregresso)
DESS - Indicazioni sul soggetto	Figure maschili: Indios. Oggetti: strumento da lavoro.
ISR - ISCRIZIONI	
ISRC - Classe di	

<b>appartenenza</b>	documentaria
<b>ISRS - Tecnica di scrittura</b>	a pennello
<b>ISRT - Tipo di caratteri</b>	corsivo
<b>ISRP - Posizione</b>	in basso a destra
<b>ISRI - Trascrizione</b>	M. Trucco
<b>NSC - Notizie storico-critiche</b>	Il dipinto appartiene al ciclo di opere collegate alle esperienze del viaggio compiuto dall'autore in America del Sud. Di interesse prevalentemente documentaristico-antropologico esse sono frutto della rielaborazione (1950/ 1960) di numerosi schizzi e disegni portati dal Brasile (cfr. "Liguria" 1957).

## TU - CONDIZIONE GIURIDICA E VINCOLI

### ACQ - ACQUISIZIONE

<b>ACQT - Tipo acquisizione</b>	donazione
<b>ACQN - Nome</b>	Trucco Manlio
<b>ACQD - Data acquisizione</b>	1963
<b>ACQL - Luogo acquisizione</b>	SV/ Albisola Superiore

### CDG - CONDIZIONE GIURIDICA

<b>CDGG - Indicazione generica</b>	proprietà Ente pubblico territoriale
<b>CDGS - Indicazione specifica</b>	Comune di Albisola Superiore
<b>CDGI - Indirizzo</b>	Piazza della Libertà, 19 - 17011 Albisola Superiore (SV)

## DO - FONTI E DOCUMENTI DI RIFERIMENTO

### FTA - DOCUMENTAZIONE FOTOGRAFICA

<b>FTAX - Genere</b>	documentazione allegata
<b>FTAP - Tipo</b>	fotografia b/n
<b>FTAN - Codice identificativo</b>	SBAS GE 23223/Z
<b>FTAT - Note</b>	intero

### FNT - FONTI E DOCUMENTI

<b>FNTP - Tipo</b>	inventario
<b>FNTT - Denominazione</b>	Elenco delle opere d'arte donate dal pittore M. Trucco al Comune di Albisola Superiore e che eventualmente potranno essere vendute... in "Atto di Donazione"
<b>FNTD - Data</b>	1963
<b>FNTF - Foglio/Carta</b>	n. 144
<b>FNTN - Nome archivio</b>	Palazzo Comunale
<b>FNTS - Posizione</b>	NR (recupero pregresso)
<b>FNTI - Codice identificativo</b>	NR (recupero pregresso)

### BIB - BIBLIOGRAFIA

<b>BIBX - Genere</b>	bibliografia di confronto
<b>BIBA - Autore</b>	"Liguria"
<b>BIBD - Anno di edizione</b>	1957
<b>BIBN - V., pp., nn.</b>	p. 14

## AD - ACCESSO AI DATI

### ADS - SPECIFICHE DI ACCESSO AI DATI

<b>ADSP - Profilo di accesso</b>	1
<b>ADSM - Motivazione</b>	scheda contenente dati liberamente accessibili
<b>CM - COMPILAZIONE</b>	
<b>CMP - COMPILAZIONE</b>	
<b>CMPD - Data</b>	1981
<b>CMPN - Nome</b>	Mattiauda E.
<b>FUR - Funzionario responsabile</b>	Terminiello Rotondi G.
<b>RVM - TRASCRIZIONE PER INFORMATIZZAZIONE</b>	
<b>RVMD - Data</b>	2006
<b>RVMN - Nome</b>	ARTPAST/ Repetto M. L.
<b>AGG - AGGIORNAMENTO - REVISIONE</b>	
<b>AGGD - Data</b>	2006
<b>AGGN - Nome</b>	ARTPAST/ Repetto M. L.
<b>AGGF - Funzionario responsabile</b>	NR (recupero pregresso)