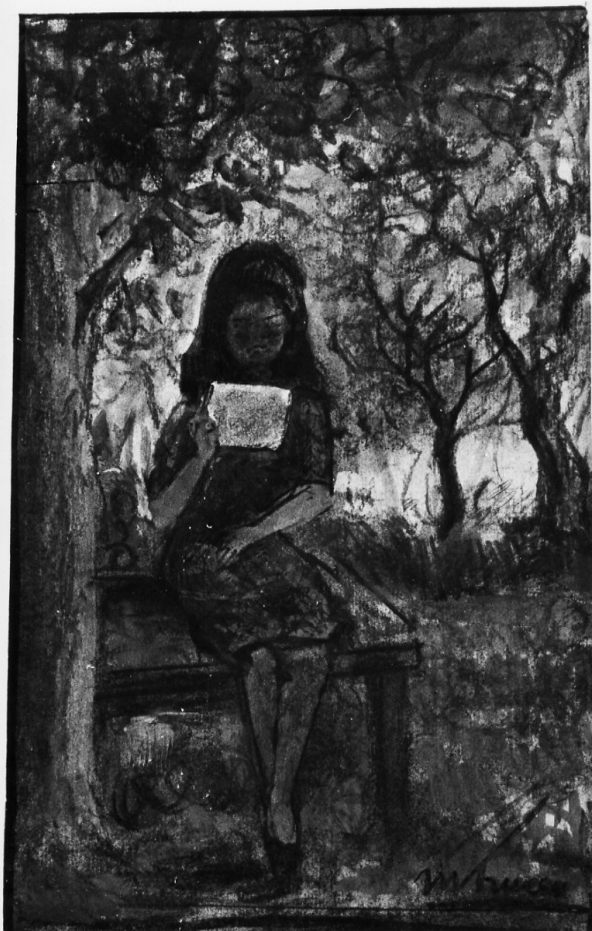


SCHEDA



CD - CODICI

| | |
|---------------------------------|----------|
| TSK - Tipo scheda | D |
| LIR - Livello ricerca | C |
| NCT - CODICE UNIVOCO | |
| NCTR - Codice regione | 07 |
| NCTN - Numero catalogo generale | 00030896 |
| ESC - Ente schedatore | S21 |
| ECP - Ente competente | S21 |

OG - OGGETTO

OGT - OGGETTO

| | |
|------------------------|---------------|
| OGTD - Definizione | disegno |
| OGTV - Identificazione | opera isolata |

SGT - SOGGETTO

| | |
|------------------------|------------------|
| SGTI - Identificazione | figura femminile |
| SGTT - Titolo | Lettrice |

LC - LOCALIZZAZIONE GEOGRAFICO-AMMINISTRATIVA

PVC - LOCALIZZAZIONE GEOGRAFICO-AMMINISTRATIVA ATTUALE

| | |
|----------------|---------|
| PVCS - Stato | Italia |
| PVCR - Regione | Liguria |

| | |
|---|---|
| PVCP - Provincia | SV |
| PVCC - Comune | Albisola Superiore |
| LDC - COLLOCAZIONE SPECIFICA | |
| LDCN - Denominazione | Casa-Laboratorio |
| LDCU - Denominazione spazio viabilistico | Corso Ferrari, 193 - 17013 Albisola Superiore (SV) |
| LDCM - Denominazione raccolta | Museo della Ceramica "Manlio Trucco" |
| UB - UBICAZIONE E DATI PATRIMONIALI | |
| UBO - Ubicazione originaria | OR |
| DT - CRONOLOGIA | |
| DTZ - CRONOLOGIA GENERICA | |
| DTZG - Secolo | sec. XX |
| DTS - CRONOLOGIA SPECIFICA | |
| DTSI - Da | 1940 |
| DTSF - A | 1960 |
| DTM - Motivazione cronologia | NR (recupero pregresso) |
| AU - DEFINIZIONE CULTURALE | |
| AUT - AUTORE | |
| AUTM - Motivazione dell'attribuzione | firma |
| AUTN - Nome scelto | Trucco Manlio |
| AUTA - Dati anagrafici | 1884/ 1974 |
| AUTH - Sigla per citazione | 00000957 |
| MT - DATI TECNICI | |
| MTC - Materia e tecnica | carta/ carboncino/ acquerellatura |
| MIS - MISURE | |
| MISA - Altezza | 31 |
| MISL - Larghezza | 29 |
| CO - CONSERVAZIONE | |
| STC - STATO DI CONSERVAZIONE | |
| STCC - Stato di conservazione | buono |
| DA - DATI ANALITICI | |
| DES - DESCRIZIONE | |
| DESO - Indicazioni sull'oggetto | Semplice cornice lignea. |
| DESI - Codifica Iconclass | NR (recupero pregresso) |
| DESS - Indicazioni sul soggetto | Figure femminili: fanciulla. Paesaggi: paesaggio ligure. Oggetti: libro. Attività umane: lettura. |
| ISR - ISCRIZIONI | |
| ISRC - Classe di appartenenza | documentaria |
| ISRS - Tecnica di scrittura | a pennello |

| | |
|---------------------------------------|--|
| ISRT - Tipo di caratteri | corsivo |
| ISRP - Posizione | in basso a destra |
| ISRI - Trascrizione | M. Trucco |
| NSC - Notizie storico-critiche | Si tratta del paesaggio ligure, tanto caro all'autore, a fare da sfondo a questo quadro di modesta esecuzione. Il volto appena accennato della fanciulla, i toni del giallo e dell'azzurro che contrastano con il rosso della veste, indicano, malgrado una probabile datazione alla metà del secolo, una sensibilità pittorica affine alla cultura figurativa ligure degli anni Trenta. |

TU - CONDIZIONE GIURIDICA E VINCOLI

ACQ - ACQUISIZIONE

| | |
|----------------------------------|------------------------|
| ACQT - Tipo acquisizione | donazione |
| ACQN - Nome | Trucco Manlio |
| ACQD - Data acquisizione | 1963 |
| ACQL - Luogo acquisizione | SV/ Albisola Superiore |

CDG - CONDIZIONE GIURIDICA

| | |
|-------------------------------------|--|
| CDGG - Indicazione generica | proprietà Ente pubblico territoriale |
| CDGS - Indicazione specifica | Comune di Albisola Superiore |
| CDGI - Indirizzo | Piazza della Libertà, 19 - 17011 Albisola Superiore (SV) |

DO - FONTI E DOCUMENTI DI RIFERIMENTO

FTA - DOCUMENTAZIONE FOTOGRAFICA

| | |
|-------------------------------------|-------------------------|
| FTAX - Genere | documentazione allegata |
| FTAP - Tipo | fotografia b/n |
| FTAN - Codice identificativo | SBAS GE 23234/Z |
| FTAT - Note | intero |

FNT - FONTI E DOCUMENTI

| | |
|-------------------------------------|--|
| FNTP - Tipo | inventario |
| FNTT - Denominazione | Elenco delle opere d'arte donate dal pittore M. Trucco al Comune di Albisola Superiore e che eventualmente potranno essere vendute... in "Atto di Donazione" |
| FNTD - Data | 1963 |
| FNTF - Foglio/Carta | n. 54 |
| FNTN - Nome archivio | Palazzo Comunale |
| FNTS - Posizione | NR (recupero pregresso) |
| FNTI - Codice identificativo | NR (recupero pregresso) |

AD - ACCESSO AI DATI

ADS - SPECIFICHE DI ACCESSO AI DATI

| | |
|----------------------------------|--|
| ADSP - Profilo di accesso | 1 |
| ADSM - Motivazione | scheda contenente dati liberamente accessibili |

CM - COMPILAZIONE

CMP - COMPILAZIONE

| | |
|--------------------|---------------------|
| CMPD - Data | 1981 |
| CMPN - Nome | Chilosi Del Nero C. |

| | |
|---------------------------------------|------------------------|
| FUR - Funzionario responsabile | Terminiello Rotondi G. |
|---------------------------------------|------------------------|

| | |
|---|--|
| RVM - TRASCRIZIONE PER INFORMATIZZAZIONE | |
|---|--|

| | |
|--------------------|------|
| RVMD - Data | 2006 |
|--------------------|------|

| | |
|--------------------|------------------------|
| RVMN - Nome | ARTPAST/ Repetto M. L. |
|--------------------|------------------------|

| | |
|--|--|
| AGG - AGGIORNAMENTO - REVISIONE | |
|--|--|

| | |
|--------------------|------|
| AGGD - Data | 2006 |
|--------------------|------|

| | |
|--------------------|------------------------|
| AGGN - Nome | ARTPAST/ Repetto M. L. |
|--------------------|------------------------|

| | |
|--|-------------------------|
| AGGF - Funzionario responsabile | NR (recupero pregresso) |
|--|-------------------------|