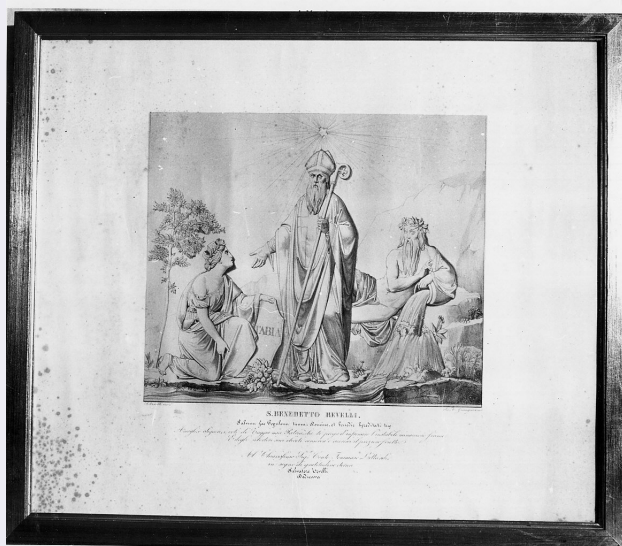


SCHEDA



CD - CODICI

TSK - Tipo scheda	D
LIR - Livello ricerca	C
NCT - CODICE UNIVOCO	
NCTR - Codice regione	07
NCTN - Numero catalogo generale	00027243
ESC - Ente schedatore	S21
ECP - Ente competente	S21

OG - OGGETTO

OGT - OGGETTO

OGTD - Definizione	disegno
OGTV - Identificazione	opera isolata

SGT - SOGGETTO

SGTI - Identificazione	San Benedetto Revelli
------------------------	-----------------------

LC - LOCALIZZAZIONE GEOGRAFICO-AMMINISTRATIVA

PVC - LOCALIZZAZIONE GEOGRAFICO-AMMINISTRATIVA ATTUALE

PVCS - Stato	Italia
PVCR - Regione	Liguria
PVCP - Provincia	IM
PVCC - Comune	Imperia

LDC - COLLOCAZIONE SPECIFICA

DT - CRONOLOGIA

DTZ - CRONOLOGIA GENERICA

DTZG - Secolo	sec. XIX
DTZS - Frazione di secolo	seconda metà

DTS - CRONOLOGIA SPECIFICA

DTSI - Da	1850
DTSF - A	1899
DTM - Motivazione cronologia	analisi stilistica
AU - DEFINIZIONE CULTURALE	
AUT - AUTORE	
AUTM - Motivazione dell'attribuzione	NR (recupero pregresso)
AUTN - Nome scelto	Revelli Salvatore
AUTA - Dati anagrafici	1816/ 1859
AUTH - Sigla per citazione	00000339
MT - DATI TECNICI	
MTC - Materia e tecnica	carta/ matita
MIS - MISURE	
MISA - Altezza	55
MISL - Larghezza	47
MISV - Varie	disegno: 29x33
CO - CONSERVAZIONE	
STC - STATO DI CONSERVAZIONE	
STCC - Stato di conservazione	buono
STCS - Indicazioni specifiche	qualche macchia di umidità
DA - DATI ANALITICI	
DES - DESCRIZIONE	
DESO - Indicazioni sull'oggetto	Il disegno presenta al centro sormontato da una stella raggiata S. Benedetto Revelli con la mitra, la pianeta e il pastorale. Gli si affianca una giovane donna dagli abiti classici e dal capo turrato cinto da una corona di alloro, che genuflessa presso una frondosa olivella, si appoggia a uno scudo. Su questo si legge il nome Tabia. A destra disteso su rocce, il capo cinto anch'esso da una corona di alloro, un vecchio uomo, personificazione classica del Fiume, versa dall'anfora l'acqua che, fluendo dalle balze rocciose, forma in primo piano un ondulato corso, e lambisce la cornucopia, simbolo dell'abbondanza, posta ai piedi del santo.
DESI - Codifica Iconclass	NR (recupero pregresso)
DESS - Indicazioni sul soggetto	NR (recupero pregresso)
ISR - ISCRIZIONI	
ISRS - Tecnica di scrittura	NR (recupero pregresso)
ISRP - Posizione	a sinistra, sotto il disegno
ISRI - Trascrizione	S. Revelli inv.; a destra dis. T. Giangiacomo. Centralmente: S. Benedetto Revelli/ Salvum Fac Populum Tuum.Domine ed benedict tue/accogli o signore, i voti di Taggia mia Patria, che ti prega di infrenare l'instabile minaccioso fiume/ e degli ubertosi suoi oliveticonserva e accresci il prezioso frutto. Al Chiarissimo Sig. Conte Tomaso Littardi / in segno di gratitudine eterna/ Salvatore Revelli / dedicava.
	Il disegno opera di T. Giangiacomo che lo eseguì su progetto dello

NSC - Notizie storico-critiche

scultore Salvatore Revelli, già allievo di Tenerani, si presenta con la visualizzazione di una supplica rivolta dalla città di Taggia al Santo Benedetto affinché temperi il corso del fiume (l'Argentina) e accresca l'ubertosità dei suoi oliveti. Questo singolare messaggio dedicato dal Revelli al Conte Tommaso Littardi è interessante per almeno due aspetti. Per la tecnica di esecuzione adottata che può far pensare a disegno preparatorio di un bassorilievo. Perché costituisce un ulteriore documento dei rapporti intercorsi tra il Revelli e il Littardi (1780-1871) (cfr. G. B. Gallo, Biografia e descrizione delle opere artistiche dell'eimio ligure scultore Cav. Salvatore Revelli, Genova, Tip. Sordo Muti , 1860), mecenate di un circolo culturale certamente importante per capire gli orientamenti culturali della metà dell'800 quanto meno nel comprensorio di Porto Maurizio. Il Revelli aveva tra l'altro già eseguito negli anni giovanili un busto di S. Benedetto Revelli per la città di Taggia.

TU - CONDIZIONE GIURIDICA E VINCOLI**CDG - CONDIZIONE GIURIDICA****CDGG - Indicazione generica**

proprietà privata

DO - FONTI E DOCUMENTI DI RIFERIMENTO**FTA - DOCUMENTAZIONE FOTOGRAFICA****FTAX - Genere**

documentazione allegata

FTAP - Tipo

fotografia b/n

FTAN - Codice identificativo

SBAS GE 15524/Z

AD - ACCESSO AI DATI**ADS - SPECIFICHE DI ACCESSO AI DATI****ADSP - Profilo di accesso**

3

ADSM - Motivazione

scheda di bene non adeguatamente sorvegliabile

CM - COMPILAZIONE**CMP - COMPILAZIONE****CMPD - Data**

1980

CMPN - Nome

Ughetto L.

FUR - Funzionario responsabile

Cataldi Gallo M.

RVM - TRASCRIZIONE PER INFORMATIZZAZIONE**RVMD - Data**

2006

RVMN - Nome

ARTPAST/ Frattini S.

AGG - AGGIORNAMENTO - REVISIONE**AGGD - Data**

2006

AGGN - Nome

ARTPAST/ Frattini S.

AGGF - Funzionario responsabile

NR (recupero pregresso)