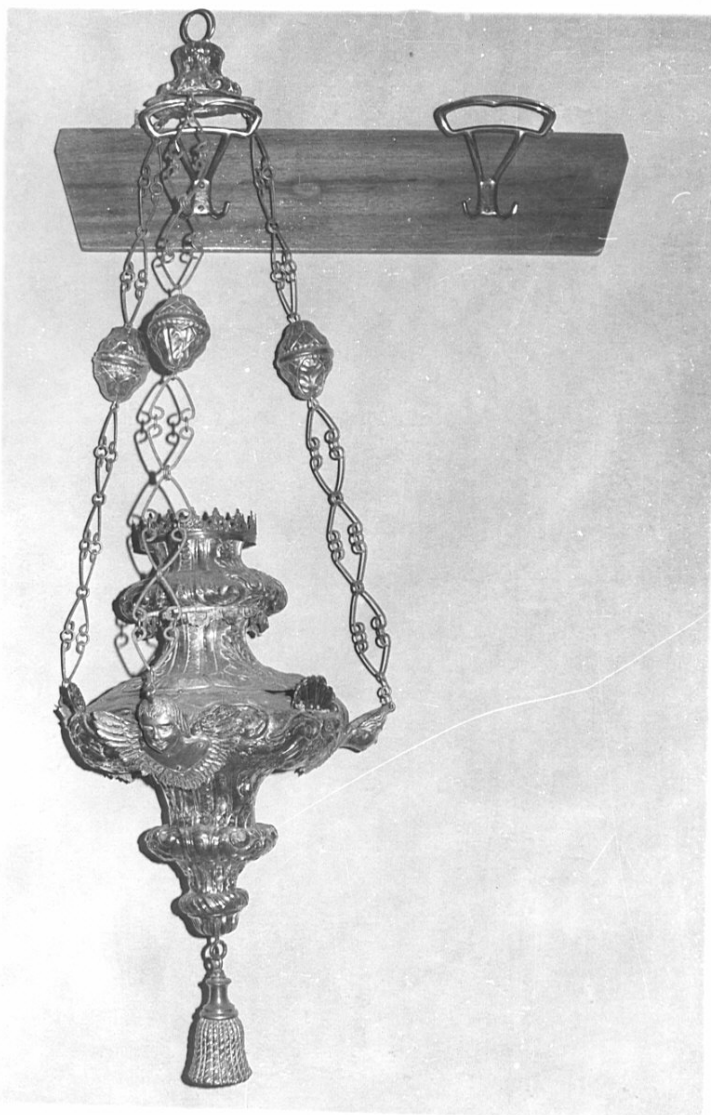


# SCHEDA



## CD - CODICI

|                                 |          |
|---------------------------------|----------|
| TSK - Tipo scheda               | OA       |
| LIR - Livello ricerca           | C        |
| NCT - CODICE UNIVOCO            |          |
| NCTR - Codice regione           | 03       |
| NCTN - Numero catalogo generale | 00000909 |
| ESC - Ente schedatore           | S27      |
| ECP - Ente competente           | S27      |

## OG - OGGETTO

|                        |                 |
|------------------------|-----------------|
| OGT - OGGETTO          |                 |
| OGTD - Definizione     | lampada pensile |
| OGTV - Identificazione | coppia          |
| QNT - QUANTITA'        |                 |
| QNTN - Numero          | 2               |

## LC - LOCALIZZAZIONE GEOGRAFICO-AMMINISTRATIVA

PVC - LOCALIZZAZIONE GEOGRAFICO-AMMINISTRATIVA ATTUALE

|  |  |
|--|--|
| <b>PVCS - Stato</b>                          | Italia   |
| <b>PVCR - Regione</b>                        | Lombardia  |
| <b>PVCP - Provincia</b>                      | BG   |
| <b>PVCC - Comune</b>                         | Solto Collina  |
| <b>LDC - COLLOCAZIONE SPECIFICA</b>          |  |
| <b>UB - UBICAZIONE E DATI PATRIMONIALI</b>   |  |
| <b>UBO - Ubicazione originaria</b>           | OR   |
| <b>DT - CRONOLOGIA</b>                       |  |
| <b>DTZ - CRONOLOGIA GENERICA</b>             |  |
| <b>DTZG - Secolo</b>                         | sec. XVIII   |
| <b>DTZS - Frazione di secolo</b>             | metà   |
| <b>DTS - CRONOLOGIA SPECIFICA</b>            |  |
| <b>DTSI - Da</b>                             | 1740   |
| <b>DTSF - A</b>                              | 1760   |
| <b>DTM - Motivazione cronologia</b>          | analisi stilistica   |
| <b>AU - DEFINIZIONE CULTURALE</b>            |  |
| <b>ATB - AMBITO CULTURALE</b>                |  |
| <b>ATBD - Denominazione</b>                  | bottega lombarda   |
| <b>ATBM - Motivazione dell'attribuzione</b>  | analisi stilistica   |
| <b>MT - DATI TECNICI</b>                     |  |
| <b>MTC - Materia e tecnica</b>               | rame/ laminazione/ argentatura/ sbalzo   |
| <b>MIS - MISURE</b>                          |  |
| <b>MISA - Altezza</b>                        | 40   |
| <b>MISD - Diametro</b>                       | 31   |
| <b>CO - CONSERVAZIONE</b>                    |  |
| <b>STC - STATO DI CONSERVAZIONE</b>          |  |
| <b>STCC - Stato di conservazione</b>         | buono  |
| <b>DA - DATI ANALITICI</b>                   |  |
| <b>DES - DESCRIZIONE</b>                     |  |
| <b>DESO - Indicazioni sull'oggetto</b>       | La lampada è sostenuta da tre catenelle.   |
| <b>DESI - Codifica Iconclass</b>             | NR (recupero pregresso)  |
| <b>DESS - Indicazioni sul soggetto</b>       | NR (recupero pregresso)  |
| <b>NSC - Notizie storico-critiche</b>        | La datazione è suggerita dal disegno delle decorazioni sbalzate assai raffinate e dal disegno delle due lampade. |
| <b>TU - CONDIZIONE GIURIDICA E VINCOLI</b>   |  |
| <b>CDG - CONDIZIONE GIURIDICA</b>            |  |
| <b>CDGG - Indicazione generica</b>           | proprietà Ente religioso cattolico   |
| <b>DO - FONTI E DOCUMENTI DI RIFERIMENTO</b> |  |

**FTA - DOCUMENTAZIONE FOTOGRAFICA**

|                                     |                         |
|-------------------------------------|-------------------------|
| <b>FTAX - Genere</b>                | documentazione allegata |
| <b>FTAP - Tipo</b>                  | fotografia b/n          |
| <b>FTAN - Codice identificativo</b> | SBAS MI 0017252         |

**AD - ACCESSO AI DATI****ADS - SPECIFICHE DI ACCESSO AI DATI**

|                                  |  |
|----------------------------------|--|
| <b>ADSP - Profilo di accesso</b> | 3  |
| <b>ADSM - Motivazione</b>        | scheda di bene non adeguatamente sorvegliabile |

**CM - COMPILAZIONE****CMP - COMPILAZIONE**

|                                       |                   |
|---------------------------------------|-------------------|
| <b>CMPD - Data</b>                    | 1973              |
| <b>CMPN - Nome</b>                    | Scalzi G.         |
| <b>FUR - Funzionario responsabile</b> | Tardito Amerio R. |

**RVM - TRASCRIZIONE PER INFORMATIZZAZIONE**

|                    |                      |
|--------------------|----------------------|
| <b>RVMD - Data</b> | 2006                 |
| <b>RVMN - Nome</b> | ARTPAST/ Basilico A. |

**AGG - AGGIORNAMENTO - REVISIONE**

|  |                         |
|--|-------------------------|
| <b>AGGD - Data</b>                     | 2006                    |
| <b>AGGN - Nome</b>                     | ARTPAST/ Basilico A.    |
| <b>AGGF - Funzionario responsabile</b> | NR (recupero pregresso) |