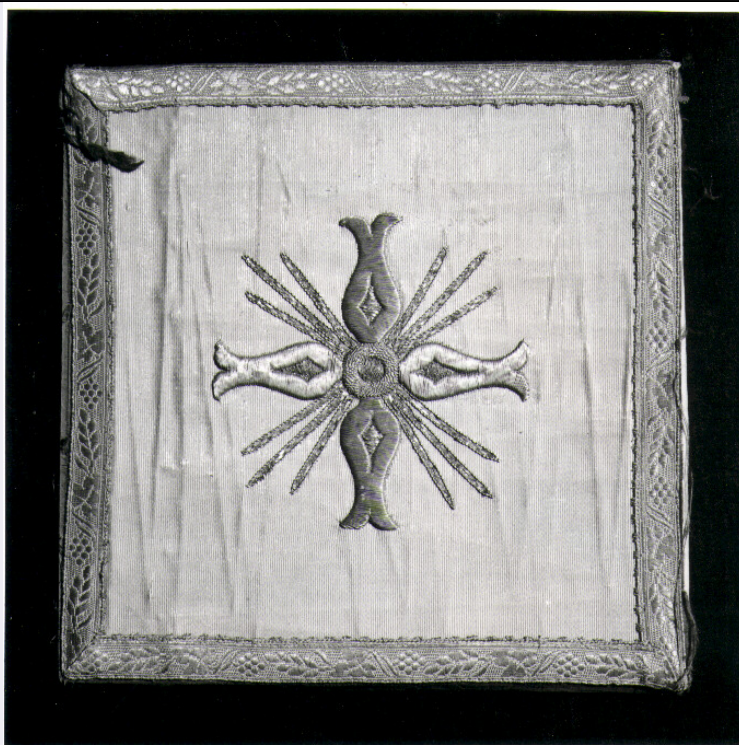


# SCHEDA



## CD - CODICI

TSK - Tipo scheda OA

LIR - Livello ricerca C

### NCT - CODICE UNIVOCO

NCTR - Codice regione 03

NCTN - Numero catalogo  
generale 00209854

ESC - Ente schedatore S27

ECP - Ente competente S27

## RV - RELAZIONI

## OG - OGGETTO

### OGT - OGGETTO

OGTD - Definizione dipinto

OGTV - Identificazione opera isolata

### SGT - SOGGETTO

SGTI - Identificazione San Rocco ammalato nutrito dal cane

## LC - LOCALIZZAZIONE GEOGRAFICO-AMMINISTRATIVA

### PVC - LOCALIZZAZIONE GEOGRAFICO-AMMINISTRATIVA ATTUALE

PVCS - Stato Italia

PVCR - Regione Lombardia

PVCP - Provincia BG

<b>PVCC - Comune</b>	Sotto il Monte Giovanni XXIII
<b>LDC - COLLOCAZIONE SPECIFICA</b>	
<b>DT - CRONOLOGIA</b>	
<b>DTZ - CRONOLOGIA GENERICA</b>	
<b>DTZG - Secolo</b>	sec. XVI
<b>DTS - CRONOLOGIA SPECIFICA</b>	
<b>DTSI - Da</b>	1576
<b>DTSF - A</b>	1576
<b>DTM - Motivazione cronologia</b>	data
<b>AU - DEFINIZIONE CULTURALE</b>	
<b>AUT - AUTORE</b>	
<b>AUTM - Motivazione dell'attribuzione</b>	firma
<b>AUTN - Nome scelto</b>	Baschenis Cristoforo il Vecchio
<b>AUTA - Dati anagrafici</b>	1520 ca./ ante 1613
<b>AUTH - Sigla per citazione</b>	00002231
<b>MT - DATI TECNICI</b>	
<b>MTC - Materia e tecnica</b>	intonaco/ pittura a fresco
<b>MIS - MISURE</b>	
<b>MISA - Altezza</b>	160
<b>MISL - Larghezza</b>	96
<b>CO - CONSERVAZIONE</b>	
<b>STC - STATO DI CONSERVAZIONE</b>	
<b>STCC - Stato di conservazione</b>	cattivo
<b>STCS - Indicazioni specifiche</b>	Cattivo stato di conservazione del colore con numerose lacune e cadute; intonaco rigonfiato.
<b>DA - DATI ANALITICI</b>	
<b>DES - DESCRIZIONE</b>	
<b>DESO - Indicazioni sull'oggetto</b>	NR (recupero pregresso)
<b>DESI - Codifica Iconclass</b>	NR (recupero pregresso)
<b>DESS - Indicazioni sul soggetto</b>	Personaggi: San Rocco. Figure: un fedele. Animali: cane. Piante. Paesaggi: città con torri e cupole.
<b>ISR - ISCRIZIONI</b>	
<b>ISRC - Classe di appartenenza</b>	documentaria
<b>ISRS - Tecnica di scrittura</b>	a pennello
<b>ISRT - Tipo di caratteri</b>	lettere capitali
<b>ISRP - Posizione</b>	Sotto l'affresco, entro un cartiglio rettangolare.
<b>ISRI - Trascrizione</b>	COME. S. ROCHO ESENDO NEL BOSCHO AMALATO/ DI PESTE IL CANE DE VNO SEGNORE GE PORTAVA IL PANECHRISTOFORVS BASCHENIS DE AVERARIA PINXIT
	Il Tassi ricorda che l'autore proviene da Averara (Bergamo) e

**NSC - Notizie storico-critiche**

appartiene ad una famiglia di artisti. Il Tassi attribuisce alla mano di Cristoforo gli affreschi della chiesa di Santa Croce in Bergamo, dipinti nel 1561. Nella sua "Vita dei pittori bergamaschi", il Tassi non menziona tra gli affreschi attribuiti al Baschenis quello di Fontanella, forse perchè ne ignorava l'esistenza essendo stati tutti i dipinti a fresco imbiancati a calce nel XVII secolo quando scoppiò la peste. Gli affreschi furono riportati alla luce all'inizio del XX secolo. L'affresco fa parte di un ciclo, ascrivibile alla mano del Baschenis, dedicato a San Rocco, che orna il catino e le pareti circolari di tutta l'absidiola destra dell'abbazia.

**TU - CONDIZIONE GIURIDICA E VINCOLI****CDG - CONDIZIONE GIURIDICA****CDGG - Indicazione  
generica**

proprietà Ente religioso cattolico

**DO - FONTI E DOCUMENTI DI RIFERIMENTO****FTA - DOCUMENTAZIONE FOTOGRAFICA****FTAX - Genere**

documentazione allegata

**FTAP - Tipo**

fotografia b/n

**FTAN - Codice identificativo**

SBAS MI 228192/S

**FTA - DOCUMENTAZIONE FOTOGRAFICA****FTAX - Genere**

documentazione allegata

**FTAP - Tipo**

fotografia b/n

**BIB - BIBLIOGRAFIA****BIBX - Genere**

bibliografia specifica

**BIBA - Autore**

Tassi F.M.

**BIBD - Anno di edizione**

1970

**BIBH - Sigla per citazione**

00000113

**BIBN - V., pp., nn.**

v. I pp. 184-186

**AD - ACCESSO AI DATI****ADS - SPECIFICHE DI ACCESSO AI DATI****ADSP - Profilo di accesso**

3

**ADSM - Motivazione**

scheda di bene non adeguatamente sorvegliabile

**CM - COMPILAZIONE****CMP - COMPILAZIONE****CMPD - Data**

1978

**CMPN - Nome**

Gaggeri M.

**FUR - Funzionario  
responsabile**

Tardito Amerio R.

**RVM - TRASCRIZIONE PER INFORMATIZZAZIONE****RVMD - Data**

2006

**RVMN - Nome**

ARTPAST/ Basilico A.

**AGG - AGGIORNAMENTO - REVISIONE****AGGD - Data**

2006

**AGGN - Nome**

ARTPAST/ Basilico A.

**AGGF - Funzionario  
responsabile**

NR (recupero pregresso)

