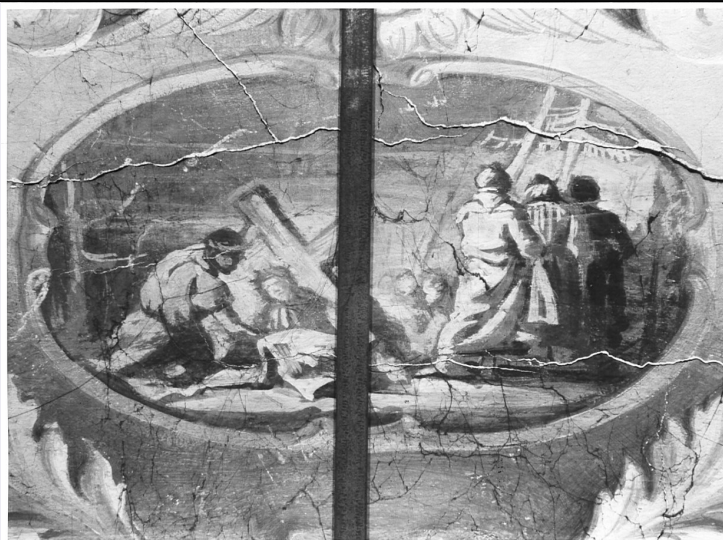


SCHEDA



CD - CODICI

TSK - Tipo scheda OA

LIR - Livello ricerca C

NCT - CODICE UNIVOCO

NCTR - Codice regione 03

NCTN - Numero catalogo generale 00211363

ESC - Ente schedatore S27

ECP - Ente competente S27

RV - RELAZIONI

OG - OGGETTO

OGT - OGGETTO

OGTD - Definizione dipinto

OGTV - Identificazione opera isolata

SGT - SOGGETTO

SGTI - Identificazione Cristo cade sotto la croce

LC - LOCALIZZAZIONE GEOGRAFICO-AMMINISTRATIVA

PVC - LOCALIZZAZIONE GEOGRAFICO-AMMINISTRATIVA ATTUALE

PVCS - Stato Italia

PVCR - Regione Lombardia

PVCP - Provincia BG

PVCC - Comune Verdello

LDC - COLLOCAZIONE SPECIFICA

DT - CRONOLOGIA

DTZ - CRONOLOGIA GENERICA

DTZG - Secolo sec. XVIII

DTS - CRONOLOGIA SPECIFICA

DTSI - Da 1700

DTSF - A	1799
DTM - Motivazione cronologia	analisi stilistica
AU - DEFINIZIONE CULTURALE	
ATB - AMBITO CULTURALE	
ATBD - Denominazione	ambito lombardo
ATBM - Motivazione dell'attribuzione	NR (recupero pregresso)
MT - DATI TECNICI	
MTC - Materia e tecnica	intonaco/ pittura a fresco
MIS - MISURE	
MISA - Altezza	100
MISL - Larghezza	60
MIST - Validità	ca.
FRM - Formato	ovale
CO - CONSERVAZIONE	
STC - STATO DI CONSERVAZIONE	
STCC - Stato di conservazione	mediocre
STCS - Indicazioni specifiche	Venature nell'intonaco.
DA - DATI ANALITICI	
DES - DESCRIZIONE	
DESO - Indicazioni sull'oggetto	NR (recupero pregresso)
DESI - Codifica Iconclass	NR (recupero pregresso)
DESS - Indicazioni sul soggetto	Personaggi: Cristo. Figure: soldati.
NSC - Notizie storico-critiche	Il dipinto fa parte di una serie di quattro medaglie aventi come tema comune il percorso della via del Calvario e la Crocifissione di Gesù. La serie decora i due lati degli arconi che separano le tre campate dell'unica navata.
TU - CONDIZIONE GIURIDICA E VINCOLI	
CDG - CONDIZIONE GIURIDICA	
CDGG - Indicazione generica	proprietà Ente religioso cattolico
DO - FONTI E DOCUMENTI DI RIFERIMENTO	
FTA - DOCUMENTAZIONE FOTOGRAFICA	
FTAX - Genere	documentazione allegata
FTAP - Tipo	fotografia b/n
FTAN - Codice identificativo	SBAS MI 086486/SB
AD - ACCESSO AI DATI	
ADS - SPECIFICHE DI ACCESSO AI DATI	
ADSP - Profilo di accesso	3
ADSM - Motivazione	scheda di bene non adeguatamente sorvegliabile
CM - COMPILAZIONE	

CMP - COMPILAZIONE**CMPD - Data** 1977**CMPN - Nome** Panizza L.**FUR - Funzionario
responsabile** Tardito Amerio R.**RVM - TRASCRIZIONE PER INFORMATIZZAZIONE****RVMD - Data** 2006**RVMN - Nome** ARTPAST/ Basilico A.**AGG - AGGIORNAMENTO - REVISIONE****AGGD - Data** 2006**AGGN - Nome** ARTPAST/ Basilico A.**AGGF - Funzionario
responsabile** NR (recupero pregresso)**AN - ANNOTAZIONI**