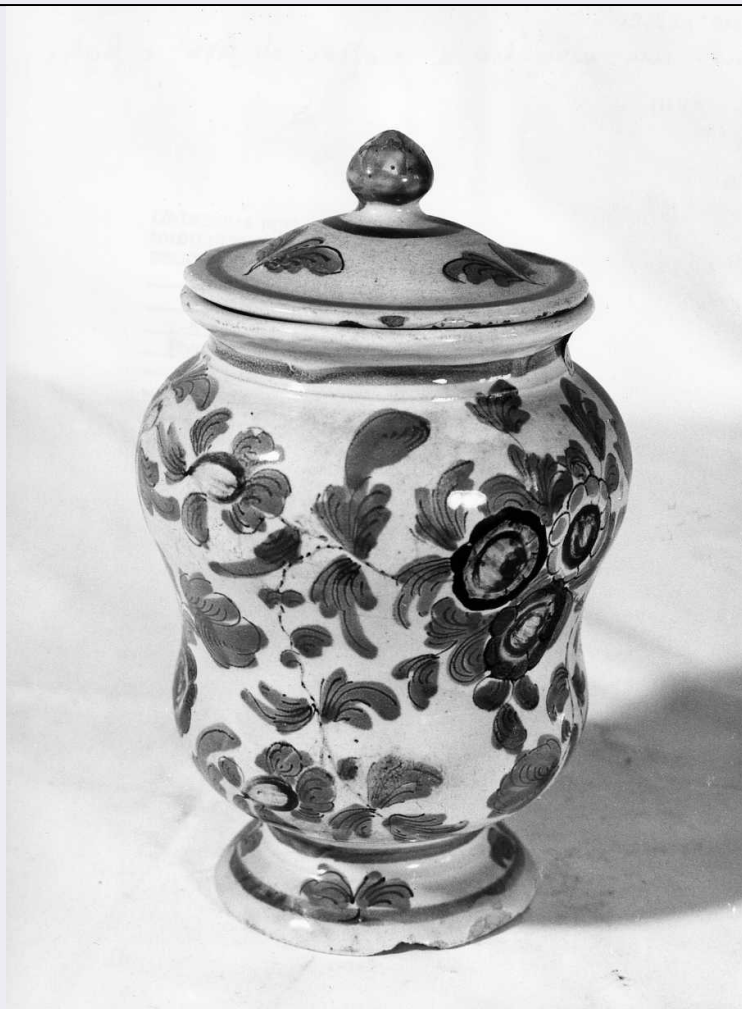


SCHEDA



CD - CODICI

TSK - Tipo scheda	OA
LIR - Livello ricerca	I
NCT - CODICE UNIVOCO	
NCTR - Codice regione	14
NCTN - Numero catalogo generale	00072034
ESC - Ente schedatore	S11
ECP - Ente competente	S109

OG - OGGETTO

OGT - OGGETTO

OGTD - Definizione	calice
--------------------	--------

LC - LOCALIZZAZIONE GEOGRAFICO-AMMINISTRATIVA

PVC - LOCALIZZAZIONE GEOGRAFICO-AMMINISTRATIVA ATTUALE

PVCS - Stato	Italia
PVCR - Regione	Molise
PVCP - Provincia	CB
PVCC - Comune	Pietracatella

LDC - COLLOCAZIONE SPECIFICA

DT - CRONOLOGIA**DTZ - CRONOLOGIA GENERICA****DTZG - Secolo** sec. XIX**DTZS - Frazione di secolo** metà**DTS - CRONOLOGIA SPECIFICA****DTSI - Da** 1840**DTSF - A** 1860**DTM - Motivazione cronologia** analisi stilistica**AU - DEFINIZIONE CULTURALE****ATB - AMBITO CULTURALE****ATBD - Denominazione** bottega napoletana**ATBR - Riferimento all'intervento** argenterie**ATBM - Motivazione dell'attribuzione** analisi stilistica**MT - DATI TECNICI****MTC - Materia e tecnica** argento/ fusione/ sbalzo**MIS - MISURE****MISA - Altezza** 26**CO - CONSERVAZIONE****STC - STATO DI CONSERVAZIONE****STCC - Stato di conservazione** buono**DA - DATI ANALITICI****DES - DESCRIZIONE****DESO - Indicazioni sull'oggetto** calice**DESI - Codifica Iconclass** NR (recupero pregresso)**DESS - Indicazioni sul soggetto** NR (recupero pregresso)**ISR - ISCRIZIONI****ISRC - Classe di appartenenza** documentaria**ISRS - Tecnica di scrittura** NR (recupero pregresso)**ISRT - Tipo di caratteri** lettere capitali**ISRP - Posizione** sotto la base**ISRI - Trascrizione** A DIVOZIONE DI CESARE DI VITA**TU - CONDIZIONE GIURIDICA E VINCOLI****CDG - CONDIZIONE GIURIDICA****CDGG - Indicazione generica** proprietà Ente religioso cattolico**DO - FONTI E DOCUMENTI DI RIFERIMENTO****FTA - DOCUMENTAZIONE FOTOGRAFICA****FTAX - Genere** documentazione allegata

FTAP - Tipo	fotografia b/n
FTAN - Codice identificativo	SBAAAAS CB 1113
AD - ACCESSO AI DATI	
ADS - SPECIFICHE DI ACCESSO AI DATI	
ADSP - Profilo di accesso	3
ADSM - Motivazione	Scheda di bene non adeguatamente sorvegliabile
CM - COMPILAZIONE	
CMP - COMPILAZIONE	
CMPD - Data	1995
CMPN - Nome	Borrelli G.
FUR - Funzionario responsabile	Catalano D.
RVM - TRASCRIZIONE PER INFORMATIZZAZIONE	
RVMD - Data	2006
RVMN - Nome	ARTPAST/ Carozza M.
AGG - AGGIORNAMENTO - REVISIONE	
AGGD - Data	2006
AGGN - Nome	ARTPAST/ Carozza M.
AGGF - Funzionario responsabile	NR (recupero pregresso)