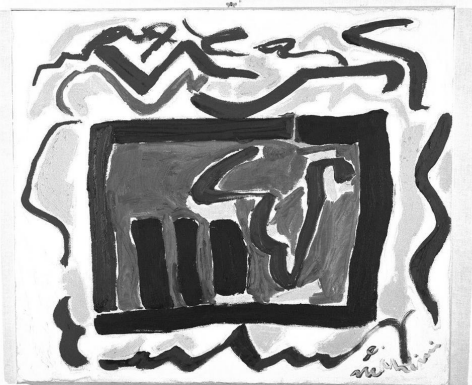


# SCHEDA



## CD - CODICI

TSK - Tipo scheda	OA
LIR - Livello ricerca	P
NCT - CODICE UNIVOCO	
NCTR - Codice regione	14
NCTN - Numero catalogo generale	00037616
ESC - Ente schedatore	L. 84/1990
ECP - Ente competente	S109

## OG - OGGETTO

OGT - OGGETTO	
OGTD - Definizione	calice
QNT - QUANTITA'	
QNTN - Numero	4

## LC - LOCALIZZAZIONE GEOGRAFICO-AMMINISTRATIVA

### PVC - LOCALIZZAZIONE GEOGRAFICO-AMMINISTRATIVA ATTUALE

PVCS - Stato	Italia
PVCR - Regione	Molise
PVCP - Provincia	IS
PVCC - Comune	Isernia

### LDC - COLLOCAZIONE SPECIFICA

## DT - CRONOLOGIA

### DTZ - CRONOLOGIA GENERICA

DTZG - Secolo	sec. XIX
---------------	----------

### DTS - CRONOLOGIA SPECIFICA

DTSI - Da	1837
DTSF - A	1861
DTM - Motivazione cronologia	punzone
DTM - Motivazione cronologia	bibliografia

**AU - DEFINIZIONE CULTURALE****AUT - AUTORE**

**AUTR - Riferimento all'intervento**      esecutore

**AUTM - Motivazione dell'attribuzione**      punzone

**AUTN - Nome scelto**      Romanelli Gennaro

**AUTA - Dati anagrafici**      1809/ 1883

**AUTH - Sigla per citazione**      00000242

**MT - DATI TECNICI**

**MTC - Materia e tecnica**      argento/ sbalzo/ cesellatura/ doratura

**MIS - MISURE**

**MISA - Altezza**      27.6

**MISD - Diametro**      11

**CO - CONSERVAZIONE****STC - STATO DI CONSERVAZIONE**

**STCC - Stato di conservazione**      discreto

**DA - DATI ANALITICI****DES - DESCRIZIONE**

**DESO - Indicazioni sull'oggetto**      calice

**DESI - Codifica Iconclass**      NR (recupero pregresso)

**DESS - Indicazioni sul soggetto**      NR (recupero pregresso)

**STM - STEMMI, EMBLEMI, MARCHI**

**STMC - Classe di appartenenza**      stemma

**STMQ - Qualificazione**      vescovile

**STMI - Identificazione**      Vescovo Gennaro Saladino

**STMP - Posizione**      sotto la base

**STMD - Descrizione**      scudo troncato: in alto la palma, in basso la testa di guerriero

**STM - STEMMI, EMBLEMI, MARCHI**

**STMC - Classe di appartenenza**      marchio

**STMQ - Qualificazione**      civile

**STMI - Identificazione**      Regno di Napoli

**STMP - Posizione**      orlo coppa

**STMD - Descrizione**      croce N/ 8

**STM - STEMMI, EMBLEMI, MARCHI**

**STMC - Classe di appartenenza**      punzone

**STMQ - Qualificazione**      argentiere

**STMI - Identificazione**      Romanelli Gennaro

<b>STMP - Posizione</b>	orlo coppa
<b>STMD - Descrizione</b>	Roma[...]
<b>TU - CONDIZIONE GIURIDICA E VINCOLI</b>	
<b>CDG - CONDIZIONE GIURIDICA</b>	
<b>CDGG - Indicazione generica</b>	proprietà Ente religioso cattolico
<b>DO - FONTI E DOCUMENTI DI RIFERIMENTO</b>	
<b>FTA - DOCUMENTAZIONE FOTOGRAFICA</b>	
<b>FTAX - Genere</b>	documentazione allegata
<b>FTAP - Tipo</b>	fotografia b/n
<b>FTAN - Codice identificativo</b>	SBAAAAS CB 26219
<b>FTA - DOCUMENTAZIONE FOTOGRAFICA</b>	
<b>FTAX - Genere</b>	documentazione allegata
<b>FTAP - Tipo</b>	fotografia b/n
<b>AD - ACCESSO AI DATI</b>	
<b>ADS - SPECIFICHE DI ACCESSO AI DATI</b>	
<b>ADSP - Profilo di accesso</b>	3
<b>ADSM - Motivazione</b>	Scheda di bene non adeguatamente sorvegliabile
<b>CM - COMPILAZIONE</b>	
<b>CMP - COMPILAZIONE</b>	
<b>CMPD - Data</b>	1994
<b>CMPN - Nome</b>	Savino M.C.
<b>FUR - Funzionario responsabile</b>	Catalano D.
<b>AGG - AGGIORNAMENTO - REVISIONE</b>	
<b>AGGD - Data</b>	2006
<b>AGGN - Nome</b>	ARTPAST/ Mugnolo A.
<b>AGGF - Funzionario responsabile</b>	NR (recupero pregresso)