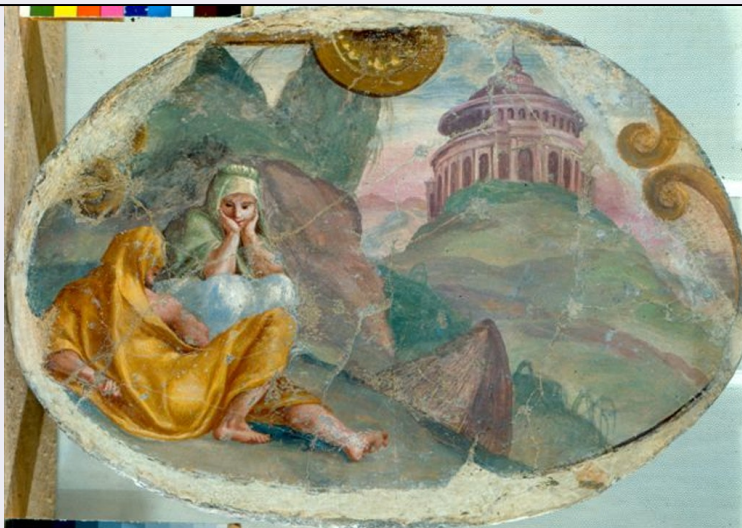


SCHEDA



CD - CODICI

TSK - Tipo scheda OA

LIR - Livello ricerca C

NCT - CODICE UNIVOCO

NCTR - Codice regione 14

NCTN - Numero catalogo generale 00043363

ESC - Ente schedatore S11

ECP - Ente competente S109

OG - OGGETTO

OGT - OGGETTO

OGTD - Definizione patena

OGTV - Identificazione opera isolata

LC - LOCALIZZAZIONE GEOGRAFICO-AMMINISTRATIVA

PVC - LOCALIZZAZIONE GEOGRAFICO-AMMINISTRATIVA ATTUALE

PVCS - Stato Italia

PVCR - Regione Molise

PVCP - Provincia IS

PVCC - Comune Roccamandolfi

LDC - COLLOCAZIONE SPECIFICA

DT - CRONOLOGIA

DTZ - CRONOLOGIA GENERICA

DTZG - Secolo sec. XX

DTS - CRONOLOGIA SPECIFICA

DTSI - Da 1935

DTSF - A 1971

DTM - Motivazione cronologia punzone

AU - DEFINIZIONE CULTURALE

AUT - AUTORE

AUTR - Riferimento all'intervento	argentiere
AUTM - Motivazione dell'attribuzione	punzone
AUTN - Nome scelto	Monogrammista HG
AUTA - Dati anagrafici	notizie sec. XIX
AUTH - Sigla per citazione	00000481
MT - DATI TECNICI	
MTC - Materia e tecnica	argento/ doratura/ sbalzo
MIS - MISURE	
MISD - Diametro	14.7
CO - CONSERVAZIONE	
STC - STATO DI CONSERVAZIONE	
STCC - Stato di conservazione	discreto
STCS - Indicazioni specifiche	tracce di ossidazione
DA - DATI ANALITICI	
DES - DESCRIZIONE	
DESO - Indicazioni sull'oggetto	Patena semplice con tesa larga. Sulla tesa: croce di Malta intersecata con una circonferenza riempita da linee parallele incise.
DESI - Codifica Iconclass	NR (recupero pregresso)
DESS - Indicazioni sul soggetto	NR (recupero pregresso)
STM - STEMMI, EMBLEMI, MARCHI	
STMC - Classe di appartenenza	punzone
STMQ - Qualificazione	garanzia
STMP - Posizione	sulla tesa
STMD - Descrizione	800
STM - STEMMI, EMBLEMI, MARCHI	
STMC - Classe di appartenenza	punzone
STMQ - Qualificazione	argentiere
STMI - Identificazione	Monogrammista HG
STMP - Posizione	sulla tesa
STMD - Descrizione	HG in una circonferenza
STM - STEMMI, EMBLEMI, MARCHI	
STMC - Classe di appartenenza	punzone
STMP - Posizione	sulla tesa
STMD - Descrizione	numero 5 e croce papale (con tre traverse di lunghezza digradante verso l'alto) inseriti in un profilo triangolare.
	La patena, con una decorazione chiaramente appartenente al nostro secolo va datata in un periodo compreso tra il 1935 e il 1971, come si

NSC - Notizie storico-critiche		deduce dal bollo impresso sulla tesa (per la cronologia del bollo cfr. "I marchi dell'argenteria italiana. Oltre 1000 marchi territoriali e di garanzia dal XIII secolo ad oggi", Novara 1993, p. 151, n. 1029). Il bollo dell'argentieree l'altro, forse un marchio della fabbrica, non hanno riscontro nei testi dei Catello (E. - C. CATELLO, "Argenti napoletani dal XVI al XIX secolo", Napoli 1973) e di U. Donati.
TU - CONDIZIONE GIURIDICA E VINCOLI		
CDG - CONDIZIONE GIURIDICA		
CDGG - Indicazione generica	proprietà Ente religioso cattolico	
DO - FONTI E DOCUMENTI DI RIFERIMENTO		
FTA - DOCUMENTAZIONE FOTOGRAFICA		
FTAX - Genere	documentazione allegata	
FTAP - Tipo	fotografia b/n	
FTAN - Codice identificativo	SBAAAAS CB 222625	
FTA - DOCUMENTAZIONE FOTOGRAFICA		
FTAX - Genere	documentazione esistente	
FTAP - Tipo	fotografia b/n	
BIB - BIBLIOGRAFIA		
BIBX - Genere	bibliografia di confronto	
BIBA - Autore	Donati U.	
BIBD - Anno di edizione	1999	
BIBH - Sigla per citazione	00051040	
BIBN - V., pp., nn.	p. 151, n. 1029	
AD - ACCESSO AI DATI		
ADS - SPECIFICHE DI ACCESSO AI DATI		
ADSP - Profilo di accesso	3	
ADSM - Motivazione	Scheda di bene non adeguatamente sorvegliabile	
CM - COMPILAZIONE		
CMP - COMPILAZIONE		
CMPD - Data	1998	
CMPN - Nome	Di Ruscio I.	
FUR - Funzionario responsabile	Catalano D.	
RVM - TRASCRIZIONE PER INFORMATIZZAZIONE		
RVMD - Data	2001	
RVMN - Nome	Di Ruscio I.	
AGG - AGGIORNAMENTO - REVISIONE		
AGGD - Data	2006	
AGGN - Nome	ARTPAST/ Perino L.	
AGGF - Funzionario responsabile	NR (recupero pregresso)	