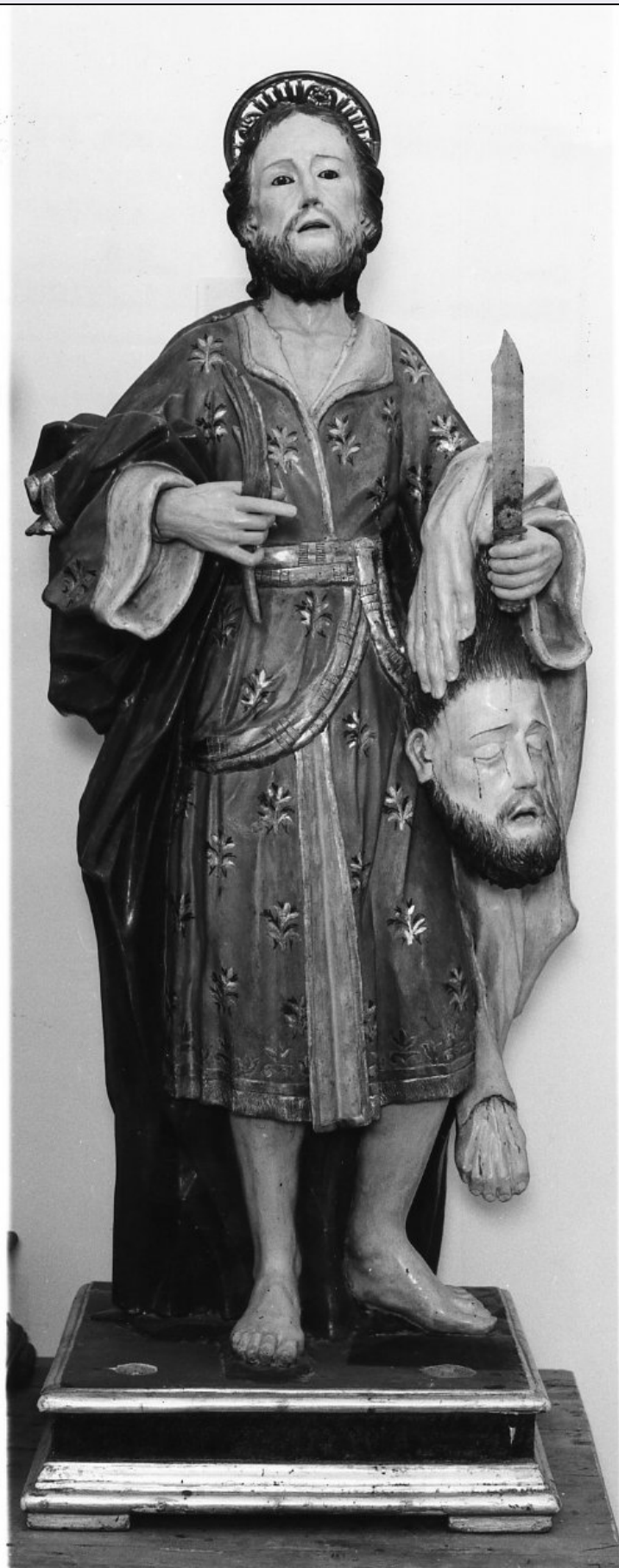


SCHEDA



CD - CODICI

TSK - Tipo scheda

OA

LIR - Livello ricerca

C

NCT - CODICE UNIVOCO

NCTR - Codice regione	14
NCTN - Numero catalogo generale	00021278
ESC - Ente schedatore	S11
ECP - Ente competente	S109
EPR - Ente proponente	S11

OG - OGGETTO**OGT - OGGETTO**

OGTD - Definizione statua

SGT - SOGGETTO

SGTI - Identificazione San Bartolomeo

LC - LOCALIZZAZIONE GEOGRAFICO-AMMINISTRATIVA**PVC - LOCALIZZAZIONE GEOGRAFICO-AMMINISTRATIVA ATTUALE**

PVCS - Stato	Italia
PVCR - Regione	Molise
PVCP - Provincia	CB
PVCC - Comune	Provvidenti

LDC - COLLOCAZIONE SPECIFICA**UB - UBICAZIONE E DATI PATRIMONIALI**

UBO - Ubicazione originaria OR

DT - CRONOLOGIA**DTZ - CRONOLOGIA GENERICA**

DTZG - Secolo sec. XVIII

DTS - CRONOLOGIA SPECIFICA

DTSI - Da	1785
DTSV - Validità	post
DTSF - A	1799
DTSL - Validità	ante
DTM - Motivazione cronologia	iscrizione
DTM - Motivazione cronologia	bibliografia

AU - DEFINIZIONE CULTURALE**AUT - AUTORE**

AUTR - Riferimento all'intervento	esecutore
AUTM - Motivazione dell'attribuzione	bibliografia
AUTM - Motivazione dell'attribuzione	iscrizione
AUTN - Nome scelto	Giovannitti Silverio
AUTA - Dati anagrafici	1724/ 1788
AUTH - Sigla per citazione	00000555

MT - DATI TECNICI

MTC - Materia e tecnica	legno/ scultura/ pittura
MIS - MISURE	
MISA - Altezza	174
MISL - Larghezza	59
MISP - Profondità	55
MISV - Varie	altezza pedana 14
CO - CONSERVAZIONE	
STC - STATO DI CONSERVAZIONE	
STCC - Stato di conservazione	buono
STCS - Indicazioni specifiche	ridipinture
RS - RESTAURI	
RST - RESTAURI	
RSTD - Data	1913
RSTN - Nome operatore	Davide Angiolini e figlio
DA - DATI ANALITICI	
DES - DESCRIZIONE	
DESO - Indicazioni sull'oggetto	statua
DESI - Codifica Iconclass	NR (recupero pregresso)
DESS - Indicazioni sul soggetto	Personaggi: San Bartolomeo. Attributi: (San Bartolomeo) pelle; coltello; testa; palma del martirio. Abbigliamento: veste; manto.
ISR - ISCRIZIONI	
ISRC - Classe di appartenenza	documentaria
ISRS - Tecnica di scrittura	a pennello
ISRT - Tipo di caratteri	corsivo
ISRP - Posizione	pedana, lati destro e sinistro
ISRI - Trascrizione	RESTAURATA DA DAVIDE ANGIOLINI E FIGLIO DI AGNONE NEL 1913/SCOLPITA DA GIOVANNITTI DI ORATINO
NSC - Notizie storico-critiche	La statua di S. Bartolomeo attribuita a Silverio Giovannitti scultore di Oratino (Catalano D., in Borrelli G.G.1996) presenta i caratteri stilistici propri della sua produzione; percepibili nonostante il restauro eseguito ad inizio '900. Caratteristica è l'espressione patetica, la resa delle barbe e delle chiome, il panneggiare con pieghe dai tagli netti e il ripetersi di soluzioni formali nell'abbigliamento. L'ipotesi di datazione colloca l'opera a partire dall'ottavo decennio del XVIII secolo, cioè nella fase matura della sua attività.
TU - CONDIZIONE GIURIDICA E VINCOLI	
CDG - CONDIZIONE GIURIDICA	
CDGG - Indicazione generica	proprietà Ente religioso cattolico
DO - FONTI E DOCUMENTI DI RIFERIMENTO	
FTA - DOCUMENTAZIONE FOTOGRAFICA	
FTAX - Genere	documentazione allegata

FTAP - Tipo	fotografia b/n
FTAN - Codice identificativo	SBAAAAS CB 202641
BIB - BIBLIOGRAFIA	
BIBX - Genere	bibliografia specifica
BIBA - Autore	Barocco Salerno
BIBD - Anno di edizione	1998
BIBH - Sigla per citazione	10900022
BIBN - V., pp., nn.	pp. 189-190; p. 193
BIBI - V., tavv., figg.	fig. 95
MST - MOSTRE	
MSTT - Titolo	Oratino. Pittori scultori e botteghe artigiane tra xvii e xix secolo.
MSTL - Luogo	Oratino
MSTD - Data	1993
AD - ACCESSO AI DATI	
ADS - SPECIFICHE DI ACCESSO AI DATI	
ADSP - Profilo di accesso	3
ADSM - Motivazione	Scheda di bene non adeguatamente sorvegliabile
CM - COMPILAZIONE	
CMP - COMPILAZIONE	
CMPD - Data	1997
CMPN - Nome	De Gregorio S.
FUR - Funzionario responsabile	Catalano D.
RVM - TRASCRIZIONE PER INFORMATIZZAZIONE	
RVMD - Data	1999
RVMN - Nome	Pellegrineschi P.
AGG - AGGIORNAMENTO - REVISIONE	
AGGD - Data	2006
AGGN - Nome	ARTPAST/ Mugnolo A.
AGGF - Funzionario responsabile	NR (recupero pregresso)