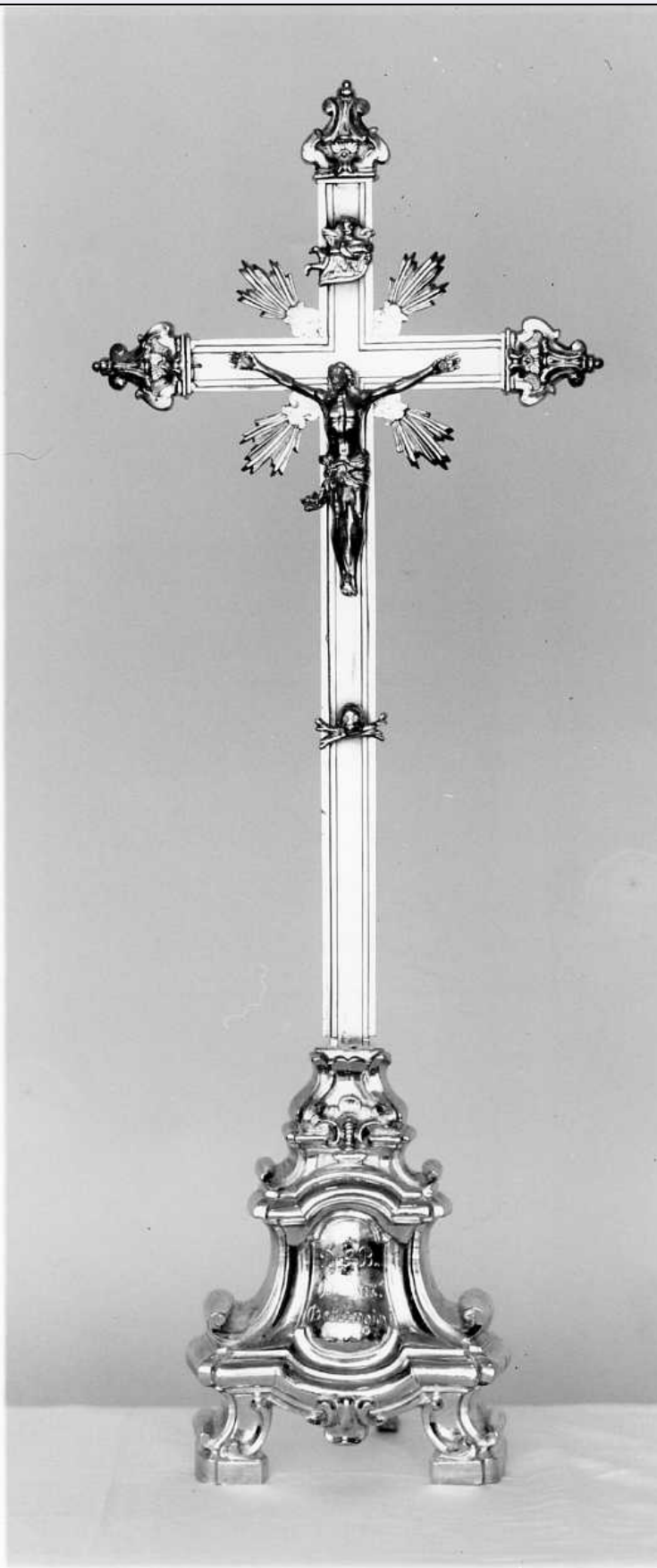


SCHEDA



CD - CODICI

TSK - Tipo scheda OA

LIR - Livello ricerca C

NCT - CODICE UNIVOCO

NCTR - Codice regione	14
NCTN - Numero catalogo generale	00043618
ESC - Ente schedatore	S11
ECP - Ente competente	S109
RV - RELAZIONI	
RVE - STRUTTURA COMPLESSA	
RVEL - Livello	0
OG - OGGETTO	
OGT - OGGETTO	
OGTD - Definizione	servizio d'altare
OGTV - Identificazione	insieme
QNT - QUANTITA'	
QNTN - Numero	5
LC - LOCALIZZAZIONE GEOGRAFICO-AMMINISTRATIVA	
PVC - LOCALIZZAZIONE GEOGRAFICO-AMMINISTRATIVA ATTUALE	
PVCS - Stato	Italia
PVCR - Regione	Molise
PVCP - Provincia	IS
PVCC - Comune	Roccamandolfi
LDC - COLLOCAZIONE SPECIFICA	
DT - CRONOLOGIA	
DTZ - CRONOLOGIA GENERICA	
DTZG - Secolo	sec. XVIII
DTZS - Frazione di secolo	seconda metà
DTS - CRONOLOGIA SPECIFICA	
DTSI - Da	1750
DTSF - A	1799
DTM - Motivazione cronologia	analisi stilistica
AU - DEFINIZIONE CULTURALE	
ATB - AMBITO CULTURALE	
ATBD - Denominazione	bottega napoletana
ATBM - Motivazione dell'attribuzione	analisi stilistica
CMM - COMMITTENZA	
CMMN - Nome	Don Giuseppe Berlingieri
CMMD - Data	1750/ 1799
CMMF - Fonte	iscrizione
MT - DATI TECNICI	
MTC - Materia e tecnica	ottone/ fusione/ incisione/ sbalzo
MIS - MISURE	
MISR - Mancanza	MNR

CO - CONSERVAZIONE**STC - STATO DI CONSERVAZIONE**

STCC - Stato di conservazione	discreto
STCS - Indicazioni specifiche	completamente ridorato

DA - DATI ANALITICI**DES - DESCRIZIONE**

DESO - Indicazioni sull'oggetto	Il servizio d'altare è costituito da due coppie di candelieri e una croce d'altare.
DESI - Codifica Iconclass	NR (recupero pregresso)
DESS - Indicazioni sul soggetto	NR (recupero pregresso)
NSC - Notizie storico-critiche	L'arredo d'altare, destinato all'altare maggiore, conta oggi soltanto 5 pezzi, essendo la maggior parte di questi andati dispersi. Croce e candelieri sono stati totalmente ridorati, in maniera anche eccessiva, se si considera che originariamente la croce era in parte argentata, mentre ora è totalmente dorata a discapito del singolare effetto che la bicromia determinava (cfr. fotografia di scheda di precatalogo del 1991). L'arredo va datato nella seconda metà del secolo XVIII e riferito a bottega napoletana. Sullaspechiatura della croce è un'iscrizione che fornisce informazioni circa il donatore dell'arredo (cfr. relativa scheda).

TU - CONDIZIONE GIURIDICA E VINCOLI**CDG - CONDIZIONE GIURIDICA**

CDGG - Indicazione generica	proprietà Ente religioso cattolico
------------------------------------	------------------------------------

DO - FONTI E DOCUMENTI DI RIFERIMENTO**FTA - DOCUMENTAZIONE FOTOGRAFICA**

FTAX - Genere	documentazione allegata
FTAP - Tipo	fotografia b/n
FTAN - Codice identificativo	SBAAAAS CB 222719

FTA - DOCUMENTAZIONE FOTOGRAFICA

FTAX - Genere	documentazione allegata
FTAP - Tipo	fotografia b/n

FTA - DOCUMENTAZIONE FOTOGRAFICA

FTAX - Genere	documentazione allegata
FTAP - Tipo	fotografia b/n

AD - ACCESSO AI DATI**ADS - SPECIFICHE DI ACCESSO AI DATI**

ADSP - Profilo di accesso	3
ADSM - Motivazione	Scheda di bene non adeguatamente sorvegliabile

CM - COMPILAZIONE**CMP - COMPILAZIONE**

CMPD - Data	1991
CMPN - Nome	Di Pilla G./ Iacovone G./ Izzo E./ Tagliente E.
FUR - Funzionario	

responsabile	Catalano D.
RVM - TRASCRIZIONE PER INFORMATIZZAZIONE	
RVMD - Data	2001
RVMN - Nome	Di Ruscio I.
AGG - AGGIORNAMENTO - REVISIONE	
AGGD - Data	1998
AGGN - Nome	Di Ruscio I.
AGGF - Funzionario responsabile	NR (recupero pregresso)
AGG - AGGIORNAMENTO - REVISIONE	
AGGD - Data	2006
AGGN - Nome	ARTPAST/ Perino L.
AGGF - Funzionario responsabile	NR (recupero pregresso)