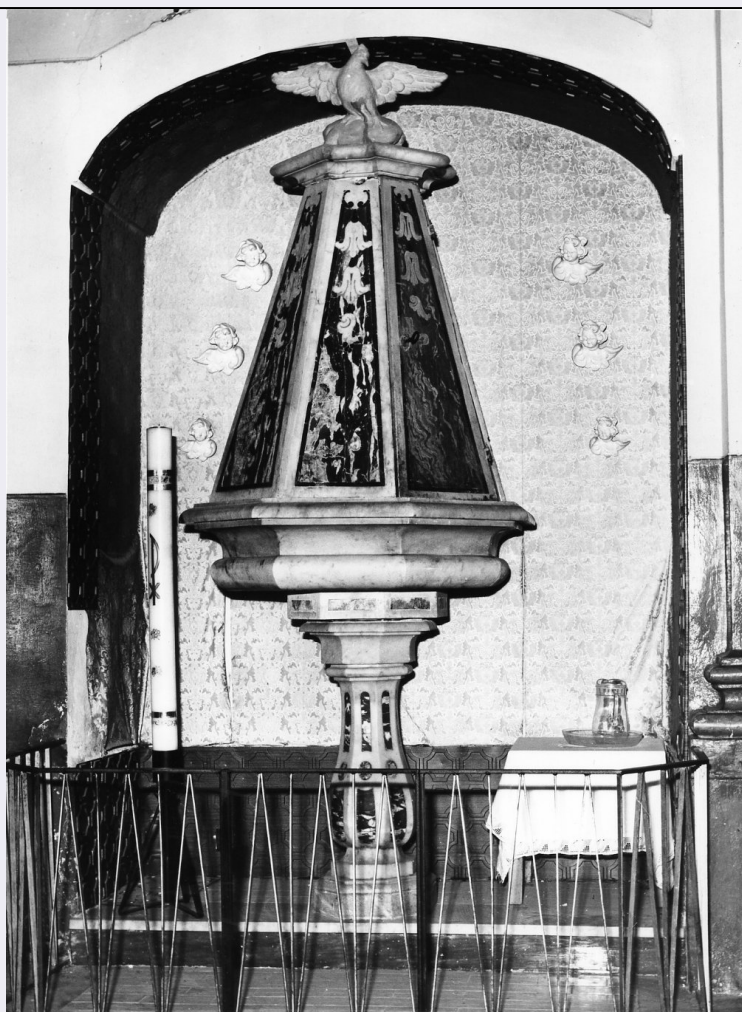


# SCHEDA



## CD - CODICI

TSK - Tipo scheda	OA
LIR - Livello ricerca	C
<b>NCT - CODICE UNIVOCO</b>	
NCTR - Codice regione	14
NCTN - Numero catalogo generale	00004714
ESC - Ente schedatore	S11
ECP - Ente competente	S109

## OG - OGGETTO

<b>OGT - OGGETTO</b>	
OGTD - Definizione	fonte battesimale
OGTT - Tipologia	a fusto

## LC - LOCALIZZAZIONE GEOGRAFICO-AMMINISTRATIVA

### PVC - LOCALIZZAZIONE GEOGRAFICO-AMMINISTRATIVA ATTUALE

PVCS - Stato	Italia
PVCR - Regione	Molise
PVCP - Provincia	IS
PVCC - Comune	Pozzilli

### LDC - COLLOCAZIONE

**SPECIFICA****DT - CRONOLOGIA****DTZ - CRONOLOGIA GENERICA**

DTZG - Secolo sec. XVIII

**DTS - CRONOLOGIA SPECIFICA**

DTSI - Da 1700

DTSF - A 1799

DTM - Motivazione cronologia analisi stilistica

**AU - DEFINIZIONE CULTURALE****ATB - AMBITO CULTURALE**

ATBD - Denominazione bottega Italia centro-meridionale

ATBR - Riferimento all'intervento esecutore

ATBM - Motivazione dell'attribuzione analisi stilistica

**MT - DATI TECNICI**

MTC - Materia e tecnica marmo

MTC - Materia e tecnica legno/ pittura

**MIS - MISURE**

MISA - Altezza 263

MISL - Larghezza 105

MISP - Profondità 105

**CO - CONSERVAZIONE****STC - STATO DI CONSERVAZIONE**

STCC - Stato di conservazione buono

**DA - DATI ANALITICI****DES - DESCRIZIONE**

DESO - Indicazioni sull'oggetto

Il fonte è provvisto di una vasca ottagonale, dalle estremità superiori e inferiori molto sporgenti, tra cui si incunea una cavità. La sezione superiore, anch'essa ottagonale, con inserti ornamentali marmorei, si va riducendo in altezza, fino ad arrivare ad un cornicione fortemente aggettante, su cui è posata la colomba dello Spirito Santo. Il fonte è sorretto da una colonnina, ornata di intarsi marmorei.

DESI - Codifica Iconclass NR (recupero pregresso)

DESS - Indicazioni sul soggetto NR (recupero pregresso)

NSC - Notizie storico-critiche

La forma del fonte, il tipo della vasca e degli intarsi marmorei, lo datano al sec. XVIII. Si vedano a confronto gli altari laterali della stessa chiesa (cfr. scheda NCTN 00004714), anche per le soluzioni ornamentali.

**TU - CONDIZIONE GIURIDICA E VINCOLI****CDG - CONDIZIONE GIURIDICA**

CDGG - Indicazione generica proprietà Ente religioso cattolico

**DO - FONTI E DOCUMENTI DI RIFERIMENTO**

**FTA - DOCUMENTAZIONE FOTOGRAFICA**

<b>FTAX - Genere</b>	documentazione allegata
<b>FTAP - Tipo</b>	fotografia b/n
<b>FTAN - Codice identificativo</b>	SBAAAAS CB 16249

**AD - ACCESSO AI DATI****ADS - SPECIFICHE DI ACCESSO AI DATI**

<b>ADSP - Profilo di accesso</b>	3
<b>ADSM - Motivazione</b>	Scheda di bene non adeguatamente sorvegliabile

**CM - COMPILAZIONE****CMP - COMPILAZIONE**

<b>CMPD - Data</b>	1980
<b>CMPN - Nome</b>	Reho I.
<b>FUR - Funzionario responsabile</b>	Basile G.

**RVM - TRASCRIZIONE PER INFORMATIZZAZIONE**

<b>RVMD - Data</b>	2006
<b>RVMN - Nome</b>	ARTPAST/ Mastrantuono C.

**AGG - AGGIORNAMENTO - REVISIONE**

<b>AGGD - Data</b>	2006
<b>AGGN - Nome</b>	ARTPAST/ Mastrantuono C.
<b>AGGF - Funzionario responsabile</b>	NR (recupero pregresso)