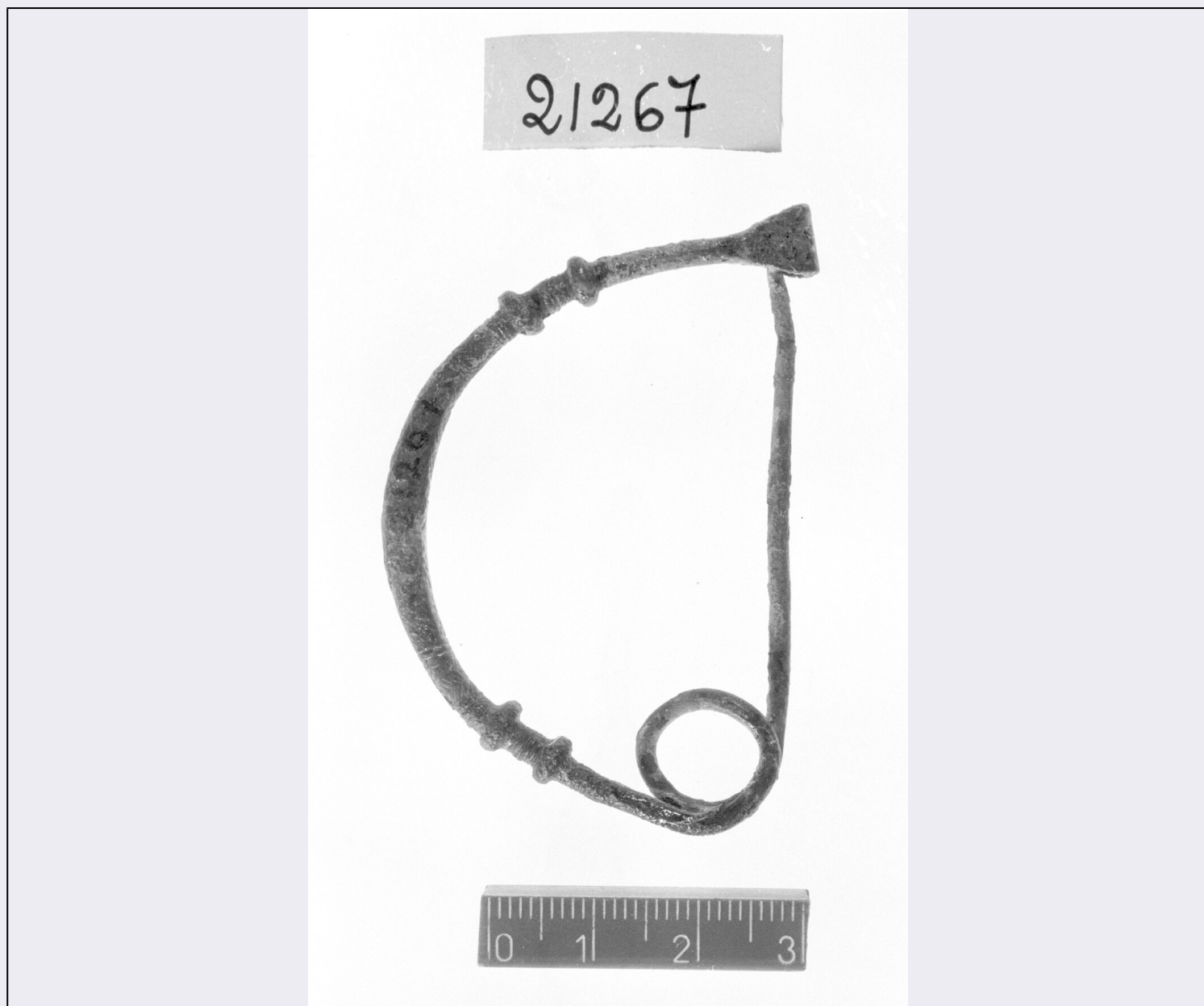


SCHEDA



CD - CODICI

TSK - Tipo scheda	OA
LIR - Livello ricerca	C
NCT - CODICE UNIVOCO	
NCTR - Codice regione	14
NCTN - Numero catalogo generale	00000463
ESC - Ente schedatore	S11
ECP - Ente competente	S109

OG - OGGETTO

OGT - OGGETTO	
OGTD - Definizione	piatto

LC - LOCALIZZAZIONE GEOGRAFICO-AMMINISTRATIVA

PVC - LOCALIZZAZIONE GEOGRAFICO-AMMINISTRATIVA ATTUALE	
PVCS - Stato	Italia

PVCR - Regione	Molise
PVCP - Provincia	CB
PVCC - Comune	Baranello
LDC - COLLOCAZIONE SPECIFICA	
LDCT - Tipologia	palazzo
LDCQ - Qualificazione	comunale
LDCU - Denominazione spazio viabilistico	Via S. Maria
LDCM - Denominazione raccolta	Museo Civico "G. Barone"
LDCS - Specifiche	sala II
UB - UBICAZIONE E DATI PATRIMONIALI	
INV - INVENTARIO DI MUSEO O SOPRINTENDENZA	
INVN - Numero	1508
INVD - Data	1899
DT - CRONOLOGIA	
DTZ - CRONOLOGIA GENERICA	
DTZG - Secolo	sec. XVIII
DTS - CRONOLOGIA SPECIFICA	
DTSI - Da	1700
DTSF - A	1799
DTM - Motivazione cronologia	analisi stilistica
AU - DEFINIZIONE CULTURALE	
ATB - AMBITO CULTURALE	
ATBD - Denominazione	manifattura di Pesaro
ATBR - Riferimento all'intervento	ceramista
ATBM - Motivazione dell'attribuzione	analisi stilistica
MT - DATI TECNICI	
MTC - Materia e tecnica	maiolica/ pittura
MIS - MISURE	
MISD - Diametro	15
CO - CONSERVAZIONE	
STC - STATO DI CONSERVAZIONE	
STCC - Stato di conservazione	buono
DA - DATI ANALITICI	
DES - DESCRIZIONE	
DESO - Indicazioni sull'oggetto	Il piatto polilobato è decorato con motivi di volute e ghirlande.
DESI - Codifica Iconclass	NR (recupero pregresso)
DESS - Indicazioni sul soggetto	NR (recupero pregresso)

NSC - Notizie storico-critiche

Il piatto appartiene alla produzione delle fabbriche di Pesaro degli inizi del Settecento. E' un prodotto di qualità modesta.

TU - CONDIZIONE GIURIDICA E VINCOLI**ACQ - ACQUISIZIONE**

ACQT - Tipo acquisizione	donazione
ACQN - Nome	Barone G.
ACQD - Data acquisizione	1897
ACQL - Luogo acquisizione	CB/ Baranello

CDG - CONDIZIONE GIURIDICA

CDGG - Indicazione generica	proprietà Ente pubblico territoriale
CDGS - Indicazione specifica	Comune di Baranello
CDGI - Indirizzo	Viale Municipio - 86011 Baranello (CB)

DO - FONTI E DOCUMENTI DI RIFERIMENTO**FTA - DOCUMENTAZIONE FOTOGRAFICA**

FTAX - Genere	documentazione allegata
FTAP - Tipo	fotografia b/n
FTAN - Codice identificativo	SBAAAAS CB 1130
FTAT - Note	IV-10-6

BIB - BIBLIOGRAFIA

BIBX - Genere	bibliografia di confronto
BIBA - Autore	Levy S.
BIBD - Anno di edizione	1964
BIBH - Sigla per citazione	00005330

BIB - BIBLIOGRAFIA

BIBX - Genere	bibliografia di confronto
BIBA - Autore	Barone G.
BIBD - Anno di edizione	1897
BIBH - Sigla per citazione	10900023
BIBN - V., pp., nn.	p. 173

BIB - BIBLIOGRAFIA

BIBX - Genere	bibliografia di confronto
BIBA - Autore	Liverani G.
BIBD - Anno di edizione	1971
BIBH - Sigla per citazione	00005254

AD - ACCESSO AI DATI**ADS - SPECIFICHE DI ACCESSO AI DATI**

ADSP - Profilo di accesso	1
ADSM - Motivazione	Scheda contenente dati liberamente accessibili

CM - COMPILAZIONE**CMP - COMPILAZIONE**

CMPD - Data	1973
-------------	------

CMPN - Nome	Righetti M.
FUR - Funzionario responsabile	Mortari L.
RVM - TRASCRIZIONE PER INFORMATIZZAZIONE	
RVMD - Data	2006
RVMN - Nome	ARTPAST/ De Cola E.
AGG - AGGIORNAMENTO - REVISIONE	
AGGD - Data	2006
AGGN - Nome	ARTPAST/ De Cola E.
AGGF - Funzionario responsabile	NR (recupero pregresso)