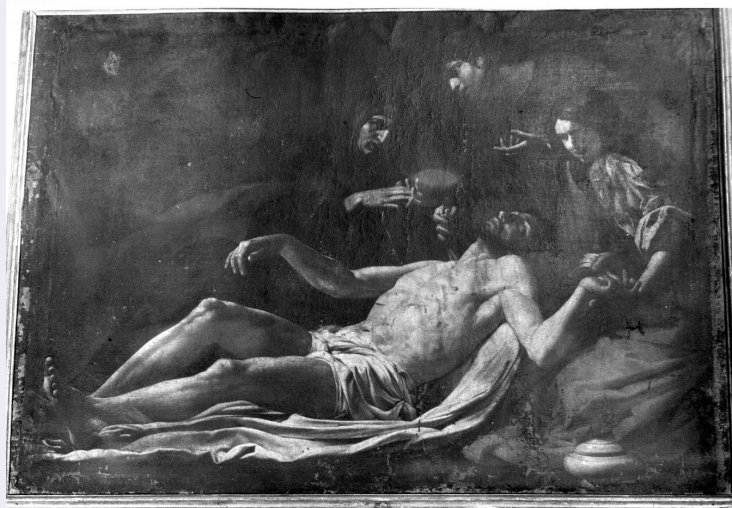


# SCHEDA



## CD - CODICI

TSK - Tipo scheda	OA
LIR - Livello ricerca	C
<b>NCT - CODICE UNIVOCO</b>	
NCTR - Codice regione	14
NCTN - Numero catalogo generale	00016212
ESC - Ente schedatore	S11
ECP - Ente competente	S109

## OG - OGGETTO

<b>OGT - OGGETTO</b>	
OGTD - Definizione	dipinto
<b>SGT - SOGGETTO</b>	
SGTI - Identificazione	deposizione di Cristo dalla croce

## LC - LOCALIZZAZIONE GEOGRAFICO-AMMINISTRATIVA

### PVC - LOCALIZZAZIONE GEOGRAFICO-AMMINISTRATIVA ATTUALE

PVCS - Stato	Italia
PVCR - Regione	Molise
PVCP - Provincia	CB
PVCC - Comune	Baranello

### LDC - COLLOCAZIONE SPECIFICA

## DT - CRONOLOGIA

### DTZ - CRONOLOGIA GENERICA

DTZG - Secolo	sec. XVII
DTZS - Frazione di secolo	primo quarto

### DTS - CRONOLOGIA SPECIFICA

DTSI - Da	1600
DTSF - A	1624

<b>DTM - Motivazione cronologia</b>	analisi stilistica
-------------------------------------	--------------------

## **AU - DEFINIZIONE CULTURALE**

### **AUT - AUTORE**

<b>AUTR - Riferimento all'intervento</b>	esecutore
--	-----------

<b>AUTM - Motivazione dell'attribuzione</b>	analisi stilistica
---	--------------------

<b>AUTM - Motivazione dell'attribuzione</b>	bibliografia
---	--------------

<b>AUTN - Nome scelto</b>	Caracciolo Giovanni Battista detto Battistello
---------------------------	--

<b>AUTA - Dati anagrafici</b>	1578/ 1635
-------------------------------	------------

<b>AUTH - Sigla per citazione</b>	00000675
-----------------------------------	----------

## **MT - DATI TECNICI**

<b>MTC - Materia e tecnica</b>	tela/ pittura a olio
--------------------------------	----------------------

### **MIS - MISURE**

<b>MISA - Altezza</b>	153
-----------------------	-----

<b>MISL - Larghezza</b>	215
-------------------------	-----

## **CO - CONSERVAZIONE**

### **STC - STATO DI CONSERVAZIONE**

<b>STCC - Stato di conservazione</b>	buono
--------------------------------------	-------

<b>STCS - Indicazioni specifiche</b>	Dalla relazione di restauro del 1981 si evince che il dipinto è stato sottoposto a rifoderò con tela patta e colla di pasta; montaggio su nuovo telaio; pulitura; stuccatura delle lacune; reintegrazione pittorica; verniciatura
--------------------------------------	---

## **RS - RESTAURI**

### **RST - RESTAURI**

<b>RSTD - Data</b>	1981
--------------------	------

<b>RSTE - Ente responsabile</b>	SBAAAAS CB
---------------------------------	------------

<b>RSTN - Nome operatore</b>	C.R.O.D.A.
------------------------------	------------

<b>RSTR - Ente finanziatore</b>	Ministero per i Beni Culturali e Ambientali
---------------------------------	---

## **DA - DATI ANALITICI**

### **DES - DESCRIZIONE**

<b>DESO - Indicazioni sull'oggetto</b>	NR (recupero pregresso)
--	-------------------------

<b>DESI - Codifica Iconclass</b>	NR (recupero pregresso)
----------------------------------	-------------------------

<b>DESS - Indicazioni sul soggetto</b>	Personaggi: Cristo morto; Madonna; Maria Maddalena; San Giovanni Evangelista.
--	---

<b>NSC - Notizie storico-critiche</b>	Ritenuta per molto tempo opera di Annibale Carracci, la tela con il compianto fu restituita alla mano di battistello Caracciolo da Bernardo De Dominicis che la vide agli inizi del settecento all'interno della collezione del marchese Auletta. Il biografo napoletano notava che quest'opera risentiva della "maniera vaga del Carracci", offrendo così la possibilità di ritenere che l'esecuzione del quadro sia da attestarsi agli ultimi anni del secondo decennio del '600 (1618-1620), proprio in virtù di una serie di assonanze stilistiche che legano il compianto di Baranello ad altri dipinti del Caracciolo databili in questo lasso di
---------------------------------------	---

tempo (il Miracolo di Sant'Antonio) per la chiesa di S. Giorgio dei Genovesi a Napoli; o la Maddalena e il Cristo e la Samaritana di Brera).

## TU - CONDIZIONE GIURIDICA E VINCOLI

### CDG - CONDIZIONE GIURIDICA

**CDGG - Indicazione generica**

proprietà Ente religioso cattolico

## DO - FONTI E DOCUMENTI DI RIFERIMENTO

### FTA - DOCUMENTAZIONE FOTOGRAFICA

**FTAX - Genere**

documentazione allegata

**FTAP - Tipo**

fotografia b/n

**FTAN - Codice identificativo**

SBAAAAS CB 203453

### BIB - BIBLIOGRAFIA

**BIBX - Genere**

bibliografia specifica

**BIBA - Autore**

Battistello Caracciolo

**BIBD - Anno di edizione**

1991

**BIBH - Sigla per citazione**

00005297

### BIB - BIBLIOGRAFIA

**BIBX - Genere**

bibliografia specifica

**BIBA - Autore**

Pacelli V.

**BIBD - Anno di edizione**

1994

**BIBH - Sigla per citazione**

00005296

### BIB - BIBLIOGRAFIA

**BIBX - Genere**

bibliografia specifica

**BIBA - Autore**

De Dominici B.

**BIBD - Anno di edizione**

1846

**BIBH - Sigla per citazione**

00005117

## AD - ACCESSO AI DATI

### ADS - SPECIFICHE DI ACCESSO AI DATI

**ADSP - Profilo di accesso**

3

**ADSM - Motivazione**

Scheda di bene non adeguatamente sorvegliabile

## CM - COMPILAZIONE

### CMP - COMPILAZIONE

**CMPD - Data**

1978

**CMPN - Nome**

Petraroia P.

**FUR - Funzionario responsabile**

D'Agostino B.

### RVM - TRASCRIZIONE PER INFORMATIZZAZIONE

**RVMD - Data**

2006

**RVMN - Nome**

ARTPAST/ Mastrantuono C.

### AGG - AGGIORNAMENTO - REVISIONE

**AGGD - Data**

2002

**AGGN - Nome**

Sbardella S.

<b>AGGF - Funzionario responsabile</b>	NR (recupero pregresso)
<b>AGG - AGGIORNAMENTO - REVISIONE</b>	
<b>AGGD - Data</b>	2006
<b>AGGN - Nome</b>	ARTPAST/ Mastrantuono C.
<b>AGGF - Funzionario responsabile</b>	NR (recupero pregresso)