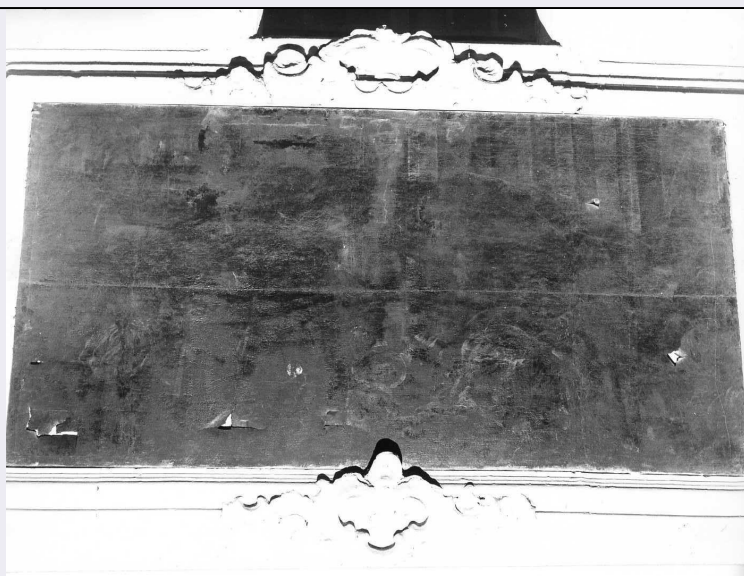


SCHEDA



CD - CODICI

TSK - Tipo scheda	OA
LIR - Livello ricerca	C
NCT - CODICE UNIVOCO	
NCTR - Codice regione	14
NCTN - Numero catalogo generale	00001732
ESC - Ente schedatore	S11
ECP - Ente competente	S109

RV - RELAZIONI

RVE - STRUTTURA COMPLESSA

RVEL - Livello	1
RVER - Codice bene radice	1400001732

OG - OGGETTO

OGT - OGGETTO

OGTD - Definizione	dipinto
OGTP - Posizione	coro

SGT - SOGGETTO

SGTI - Identificazione	morte di San Giuseppe
------------------------	-----------------------

LC - LOCALIZZAZIONE GEOGRAFICO-AMMINISTRATIVA

PVC - LOCALIZZAZIONE GEOGRAFICO-AMMINISTRATIVA ATTUALE

PVCS - Stato	Italia
PVCR - Regione	Molise
PVCP - Provincia	IS
PVCC - Comune	Agnone

LDC - COLLOCAZIONE SPECIFICA

DT - CRONOLOGIA

DTZ - CRONOLOGIA GENERICA

DTZG - Secolo	sec. XVIII
DTS - CRONOLOGIA SPECIFICA	
DTSI - Da	1700
DTSF - A	1799
DTM - Motivazione cronologia	analisi stilistica
AU - DEFINIZIONE CULTURALE	
AUT - AUTORE	
AUTS - Riferimento all'autore	attribuito
AUTR - Riferimento all'intervento	pittore
AUTM - Motivazione dell'attribuzione	analisi stilistica
AUTN - Nome scelto	Gamba Paolo
AUTA - Dati anagrafici	1712/ 1782
AUTH - Sigla per citazione	00000061
MT - DATI TECNICI	
MTC - Materia e tecnica	tela/ pittura a olio
MIS - MISURE	
MISA - Altezza	210
MISL - Larghezza	280
CO - CONSERVAZIONE	
STC - STATO DI CONSERVAZIONE	
STCC - Stato di conservazione	cattivo
DA - DATI ANALITICI	
DES - DESCRIZIONE	
DESO - Indicazioni sull'oggetto	Il quadro centrale raffigura S. Giuseppe sul letto di morte attorniato dagli angeli e dai familiari.
DESI - Codifica Iconclass	NR (recupero pregresso)
DESS - Indicazioni sul soggetto	Personaggi: San Giuseppe; astanti. Oggetti: letto. Figure: angeli.
NSC - Notizie storico-critiche	I quadri sono attribuibili a Paolo Gamba, pittore provinciale che riprese con modi assai popolareggianti alcune caratteristiche del suo maestro Solimena: il panneggiare greva e svolazzante, la composizione scenografica. Tuttavia egli resta legato al gusto tenebroso della precedente generazione di pittori napoletani.
TU - CONDIZIONE GIURIDICA E VINCOLI	
CDG - CONDIZIONE GIURIDICA	
CDGG - Indicazione generica	proprietà Ente religioso cattolico
DO - FONTI E DOCUMENTI DI RIFERIMENTO	
FTA - DOCUMENTAZIONE FOTOGRAFICA	
FTAX - Genere	documentazione allegata
FTAP - Tipo	fotografia b/n

FTAN - Codice identificativo SBAAAAS CB 3296

AD - ACCESSO AI DATI

ADS - SPECIFICHE DI ACCESSO AI DATI

ADSP - Profilo di accesso 3

ADSM - Motivazione Scheda di bene non adeguatamente sorvegliabile

CM - COMPILAZIONE

CMP - COMPILAZIONE

CMPD - Data 1973

CMPN - Nome Premoli B. M.

FUR - Funzionario responsabile Mortari L.

RVM - TRASCRIZIONE PER INFORMATIZZAZIONE

RVMD - Data 2006

RVMN - Nome ARTPAST/ Perino L.

AGG - AGGIORNAMENTO - REVISIONE

AGGD - Data 2006

AGGN - Nome ARTPAST/ Perino L.

AGGF - Funzionario responsabile NR (recupero pregresso)