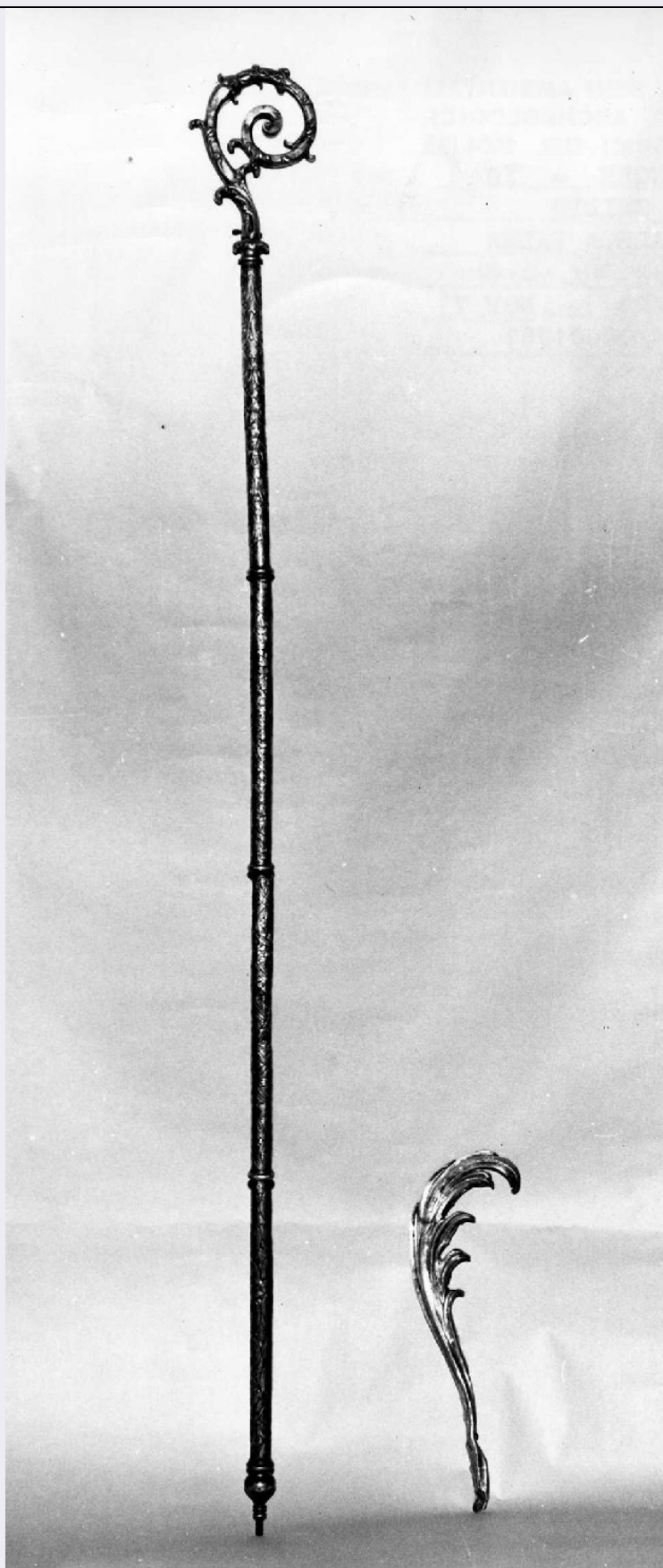


## SCHEDA



### CD - CODICI

TSK - Tipo scheda OA

LIR - Livello ricerca C

NCT - CODICE UNIVOCO

<b>NCTR - Codice regione</b>	14
<b>NCTN - Numero catalogo generale</b>	00001761
<b>ESC - Ente schedatore</b>	S11
<b>ECP - Ente competente</b>	S109
<b>OG - OGGETTO</b>	
<b>OGT - OGGETTO</b>	
<b>OGTD - Definizione</b>	pastorale
<b>OGTV - Identificazione</b>	elemento d'insieme
<b>LC - LOCALIZZAZIONE GEOGRAFICO-AMMINISTRATIVA</b>	
<b>PVC - LOCALIZZAZIONE GEOGRAFICO-AMMINISTRATIVA ATTUALE</b>	
<b>PVCS - Stato</b>	Italia
<b>PVCR - Regione</b>	Molise
<b>PVCP - Provincia</b>	IS
<b>PVCC - Comune</b>	Agnone
<b>LDC - COLLOCAZIONE SPECIFICA</b>	
<b>DT - CRONOLOGIA</b>	
<b>DTZ - CRONOLOGIA GENERICA</b>	
<b>DTZG - Secolo</b>	sec. XVIII
<b>DTS - CRONOLOGIA SPECIFICA</b>	
<b>DTSI - Da</b>	1700
<b>DTSF - A</b>	1799
<b>DTM - Motivazione cronologia</b>	analisi stilistica
<b>AU - DEFINIZIONE CULTURALE</b>	
<b>AUT - AUTORE</b>	
<b>AUTR - Riferimento all'intervento</b>	esecutore
<b>AUTM - Motivazione dell'attribuzione</b>	punzone
<b>AUTN - Nome scelto</b>	Monogrammista A/ A P
<b>AUTA - Dati anagrafici</b>	notizie dal 1740
<b>AUTH - Sigla per citazione</b>	00000102
<b>MT - DATI TECNICI</b>	
<b>MTC - Materia e tecnica</b>	argento/ incisione/ fusione
<b>MTC - Materia e tecnica</b>	legno
<b>MIS - MISURE</b>	
<b>MISA - Altezza</b>	165
<b>CO - CONSERVAZIONE</b>	
<b>STC - STATO DI CONSERVAZIONE</b>	
<b>STCC - Stato di conservazione</b>	buono
<b>DA - DATI ANALITICI</b>	
<b>DES - DESCRIZIONE</b>	

<b>DESO - Indicazioni sull'oggetto</b>	Pastorale di Sant'Emidio. Il manico è ornato da nastri intrecciati, il cui contorno è inciso a bulino, tra i quali compaiono ornamenti foliari. Tre anelli sagomati stanno ai punti dove le lamine sbalzatesi congiungono intorno all'anima lignea. Il ricciolo, a fusione, è ornato da elementi paliari.
<b>DESI - Codifica Iconclass</b>	NR (recupero pregresso)
<b>DESS - Indicazioni sul soggetto</b>	NR (recupero pregresso)
<b>STM - STEMMI, EMBLEMI, MARCHI</b>	
<b>STMC - Classe di appartenenza</b>	punzone
<b>STMQ - Qualificazione</b>	stato
<b>STMI - Identificazione</b>	Console Diodato Avitabile
<b>STMP - Posizione</b>	sul manico
<b>STMD - Descrizione</b>	DA (C) con un piccolo giglio
<b>STM - STEMMI, EMBLEMI, MARCHI</b>	
<b>STMC - Classe di appartenenza</b>	punzone
<b>STMQ - Qualificazione</b>	argentiere
<b>STMI - Identificazione</b>	argentiere
<b>STMP - Posizione</b>	monogrammista AAP
<b>STMD - Descrizione</b>	marchio di forma triangolare
<b>STM - STEMMI, EMBLEMI, MARCHI</b>	
<b>STMC - Classe di appartenenza</b>	marchio
<b>STMQ - Qualificazione</b>	civile
<b>STMI - Identificazione</b>	Regno di Napoli
<b>STMP - Posizione</b>	sul manico
<b>STMD - Descrizione</b>	NAP coronato
<b>NSC - Notizie storico-critiche</b>	Il bollo DA (C) si riferisce al Console Diodato Avitabile, in carica nel 1735, 1741, 1744, 1751. Il bollo AAP appartiene ad un argentiere ancora ignoro; ed appare su oggetti del 1740 e del 1759. Il gusto rococò del ricciolo potrebbe riferirsi ad un periodo posteriore. Infatti sappiamo dai documenti che la statua di Sant'Emidio fu ornata d'argento nel 1783 e Maestro Stefano di Napoli disegnò la mitra e il pastorale (v. Archivio parrocchiale - lettera di Gennaro Tortorella 1783).
<b>TU - CONDIZIONE GIURIDICA E VINCOLI</b>	
<b>CDG - CONDIZIONE GIURIDICA</b>	
<b>CDGG - Indicazione generica</b>	proprietà Ente religioso cattolico
<b>DO - FONTI E DOCUMENTI DI RIFERIMENTO</b>	
<b>FTA - DOCUMENTAZIONE FOTOGRAFICA</b>	
<b>FTAX - Genere</b>	documentazione allegata
<b>FTAP - Tipo</b>	fotografia b/n
<b>FTAN - Codice identificativo</b>	SBAAAAS CB 3376
<b>FTA - DOCUMENTAZIONE FOTOGRAFICA</b>	

<b>FTAX - Genere</b>	documentazione allegata
<b>FTAP - Tipo</b>	fotografia b/n
<b>BIB - BIBLIOGRAFIA</b>	
<b>BIBX - Genere</b>	bibliografia di confronto
<b>BIBA - Autore</b>	Catello E./ Catello C.
<b>BIBD - Anno di edizione</b>	1973
<b>BIBH - Sigla per citazione</b>	00005218
<b>BIBN - V., pp., nn.</b>	pp. 101, 156
<b>AD - ACCESSO AI DATI</b>	
<b>ADS - SPECIFICHE DI ACCESSO AI DATI</b>	
<b>ADSP - Profilo di accesso</b>	3
<b>ADSM - Motivazione</b>	Scheda di bene non adeguatamente sorvegliabile
<b>CM - COMPILAZIONE</b>	
<b>CMP - COMPILAZIONE</b>	
<b>CMPD - Data</b>	1973
<b>CMPN - Nome</b>	Premoli B. M.
<b>FUR - Funzionario responsabile</b>	Mortari L.
<b>RVM - TRASCRIZIONE PER INFORMATIZZAZIONE</b>	
<b>RVMD - Data</b>	2006
<b>RVMN - Nome</b>	ARTPAST/ Perino L.
<b>AGG - AGGIORNAMENTO - REVISIONE</b>	
<b>AGGD - Data</b>	2006
<b>AGGN - Nome</b>	ARTPAST/ Perino L.
<b>AGGF - Funzionario responsabile</b>	NR (recupero pregresso)