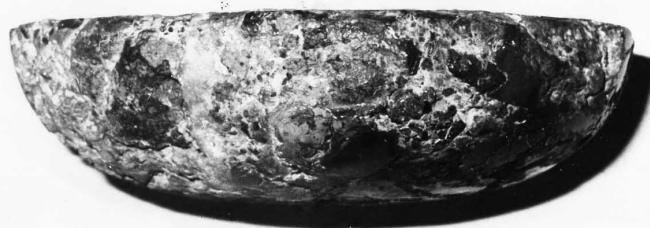


SCHEDA



CD - CODICI

| | |
|---------------------------------|------------|
| TSK - Tipo scheda | OA |
| LIR - Livello ricerca | C |
| NCT - CODICE UNIVOCO | |
| NCTR - Codice regione | 14 |
| NCTN - Numero catalogo generale | 00015220 |
| ESC - Ente schedatore | L. 84/1990 |
| ECP - Ente competente | S109 |

OG - OGGETTO

OGT - OGGETTO

| | |
|--------------------|-------------------------|
| OGTD - Definizione | acquasantiera da parete |
|--------------------|-------------------------|

LC - LOCALIZZAZIONE GEOGRAFICO-AMMINISTRATIVA

PVC - LOCALIZZAZIONE GEOGRAFICO-AMMINISTRATIVA ATTUALE

| | |
|------------------|------------|
| PVCS - Stato | Italia |
| PVCR - Regione | Molise |
| PVCP - Provincia | CB |
| PVCC - Comune | Guglionesi |

LDC - COLLOCAZIONE SPECIFICA

UB - UBICAZIONE E DATI PATRIMONIALI

| | |
|-----------------------------|----|
| UBO - Ubicazione originaria | OR |
|-----------------------------|----|

DT - CRONOLOGIA

DTZ - CRONOLOGIA GENERICA

| | |
|---------------|-----------|
| DTZG - Secolo | sec. XVII |
|---------------|-----------|

DTS - CRONOLOGIA SPECIFICA

| | |
|------------------------------|--------------------|
| DTSI - Da | 1600 |
| DTSF - A | 1699 |
| DTM - Motivazione cronologia | analisi stilistica |

AU - DEFINIZIONE CULTURALE**ATB - AMBITO CULTURALE**

| | |
|---|--------------------|
| ATBD - Denominazione | bottega molisana |
| ATBR - Riferimento all'intervento | esecutore |
| ATBM - Motivazione dell'attribuzione | analisi stilistica |

MT - DATI TECNICI

MTC - Materia e tecnica pietra/ scultura

MIS - MISURE

| | |
|--------------------------|----|
| MISA - Altezza | 7 |
| MISL - Larghezza | 24 |
| MISP - Profondità | 19 |

CO - CONSERVAZIONE**STC - STATO DI CONSERVAZIONE**

| | |
|--------------------------------------|-----------------|
| STCC - Stato di conservazione | mediocre |
| STCS - Indicazioni specifiche | pietra consunta |

DA - DATI ANALITICI**DES - DESCRIZIONE**

| | |
|--|---|
| DESO - Indicazioni sull'oggetto | Piccola acquasantiera a muro a forma di conca. |
| DESI - Codifica Iconclass | NR (recupero pregresso) |
| DESS - Indicazioni sul soggetto | NR (recupero pregresso) |
| NSC - Notizie storico-critiche | L'assenza di motivi decorativi non contribuisce ad una precisa valutazione dell'oggetto, la cui semplice tipologia e' genericamente riferibile ai se cc. XVI/ XVII. |

TU - CONDIZIONE GIURIDICA E VINCOLI**CDG - CONDIZIONE GIURIDICA**

| | |
|------------------------------------|------------------------------------|
| CDGG - Indicazione generica | proprietà Ente religioso cattolico |
|------------------------------------|------------------------------------|

DO - FONTI E DOCUMENTI DI RIFERIMENTO**FTA - DOCUMENTAZIONE FOTOGRAFICA**

| | |
|-------------------------------------|-------------------------|
| FTAX - Genere | documentazione allegata |
| FTAP - Tipo | fotografia b/n |
| FTAN - Codice identificativo | SBAAAAS CB 24247 |

AD - ACCESSO AI DATI**ADS - SPECIFICHE DI ACCESSO AI DATI**

| | |
|----------------------------------|--|
| ADSP - Profilo di accesso | 3 |
| ADSM - Motivazione | Scheda di bene non adeguatamente sorvegliabile |

CM - COMPILAZIONE**CMP - COMPILAZIONE**

| | |
|--------------------|------|
| CMPD - Data | 1989 |
|--------------------|------|

| | |
|--|-------------------------|
| CMPN - Nome | Cormio S. |
| FUR - Funzionario responsabile | Catalano D. |
| AGG - AGGIORNAMENTO - REVISIONE | |
| AGGD - Data | 1993 |
| AGGN - Nome | Picca F. |
| AGGF - Funzionario responsabile | NR (recupero pregresso) |
| AGG - AGGIORNAMENTO - REVISIONE | |
| AGGD - Data | 2006 |
| AGGN - Nome | ARTPAST/ Mugnolo A. |
| AGGF - Funzionario responsabile | NR (recupero pregresso) |