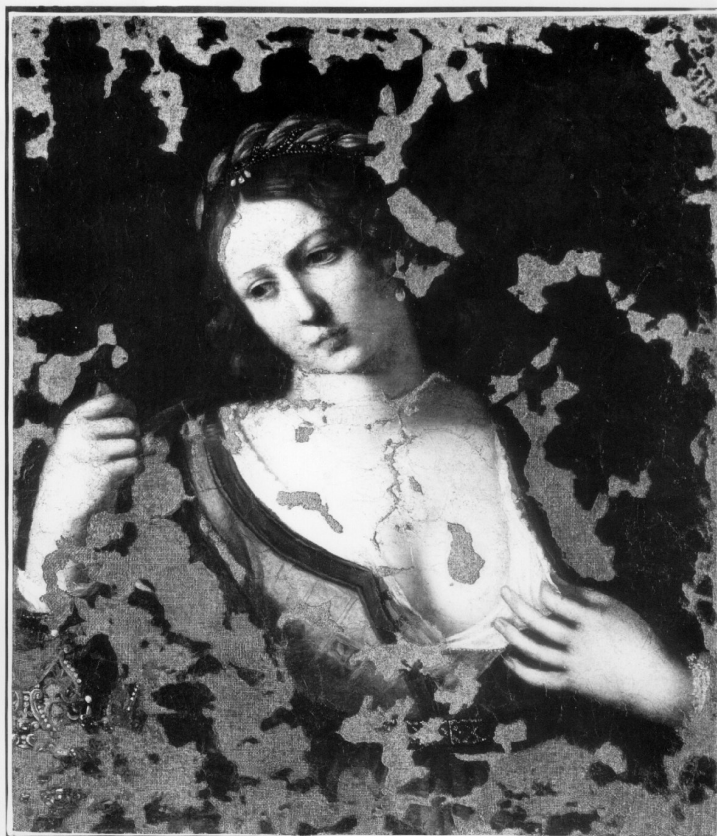


SCHEDA



CD - CODICI

TSK - Tipo scheda OA

LIR - Livello ricerca P

NCT - CODICE UNIVOCO

NCTR - Codice regione 10

NCTN - Numero catalogo generale 00044061

ESC - Ente schedatore R10

ECP - Ente competente R10

OG - OGGETTO

OGT - OGGETTO

OGTD - Definizione dipinto

OGTV - Identificazione opera isolata

SGT - SOGGETTO

SGTI - Identificazione Cleopatra

LC - LOCALIZZAZIONE GEOGRAFICO-AMMINISTRATIVA

PVC - LOCALIZZAZIONE GEOGRAFICO-AMMINISTRATIVA ATTUALE

PVCS - Stato Italia

PVCR - Regione Umbria

PVCP - Provincia PG

PVCC - Comune Spoleto

LDC - COLLOCAZIONE SPECIFICA

LDCT - Tipologia	palazzo
LDCQ - Qualificazione	comunale
LDCN - Denominazione	Palazzo Comunale
LDCU - Denominazione spazio viabilistico	Spoletto
LDCM - Denominazione raccolta	Pinacoteca Comunale
LDCS - Specifiche	Sala Pinacoteca Comunale.

UB - UBICAZIONE E DATI PATRIMONIALI

INV - INVENTARIO DI MUSEO O SOPRINTENDENZA

INVN - Numero	214
INVD - Data	NR (recupero pregresso)

DT - CRONOLOGIA

DTZ - CRONOLOGIA GENERICA

DTZG - Secolo	sec. XVII
DTZS - Frazione di secolo	prima metà

DTS - CRONOLOGIA SPECIFICA

DTSI - Da	1600
DTSF - A	1649
DTM - Motivazione cronologia	analisi stilistica

AU - DEFINIZIONE CULTURALE

AUT - AUTORE

AUTS - Riferimento all'autore	maniera
AUTR - Riferimento all'intervento	esecutore
AUTM - Motivazione dell'attribuzione	analisi stilistica
AUTN - Nome scelto	Barbieri Giovan Francesco detto Guercino
AUTA - Dati anagrafici	1591/ 1666
AUTH - Sigla per citazione	00003043
AAT - Altre attribuzioni	scuola bolognese

MT - DATI TECNICI

MTC - Materia e tecnica tela/ pittura a olio

MIS - MISURE

MISA - Altezza	77
MISL - Larghezza	66

CO - CONSERVAZIONE

STC - STATO DI CONSERVAZIONE

STCC - Stato di conservazione	discreto
STCS - Indicazioni	il dipinto che presentava vaste cadute di colore estese ridipinture, è stato sottoposto ad una operazione di foderatura, pulitura della

specifiche	pellicola pittorica reintegrazioni delle lacune interpretabili, a cura degli allievi del Corso professionale regionale per addetti alla manutenzione e restauro dei Beni Culturali nell'anno 1977
-------------------	---

DA - DATI ANALITICI

DES - DESCRIZIONE

DESO - Indicazioni sull'oggetto	La donna è visibile solo fino al busto, è rappresentata nell'atto di scoprire il seno con la mano sinistra, mentre con la destra tiene un'aspide. Il capo è ornato da una treccia di capelli e da un diadema di perle. Indossa un vestito giallo profilato di rosso sotto cui è visibile una leggera veste bianca. La manica destra della veste ricamata in oro e perle. Il dipinto è provvisto di cornice lignea modanata e dorata dello spessore di cm.8.5.
DESI - Codifica Iconclass	NR (recupero pregresso)
DESS - Indicazioni sul soggetto	Figure: Cleopatra.
NSC - Notizie storico-critiche	L'intervento di restauro ha messo in evidenza, nonostante i gravi danni, la buona qualità del dipinto e le sue componenti stilistiche di origine guercinesca, ed ha mutato l'identificazione iconografica del soggetto raffigurato da Lucrezia a Cleopatra, essendosi evidenziato il serpente nella mano delle donna. In passato era ritenuta aulica copia di scuola bolognese (Guardabassi,1872,p.284).

TU - CONDIZIONE GIURIDICA E VINCOLI

CDG - CONDIZIONE GIURIDICA

CDGG - Indicazione generica	proprietà Ente pubblico territoriale
CDGS - Indicazione specifica	Comune di Spoleto
CDGI - Indirizzo	Via Giustiolo, 10 - 06049 Spoleto (PG)

DO - FONTI E DOCUMENTI DI RIFERIMENTO

FTA - DOCUMENTAZIONE FOTOGRAFICA

FTAX - Genere	documentazione allegata
FTAP - Tipo	fotografia b/n
FTAN - Codice identificativo	SBAPPSAE PG M94
FTAT - Note	n. negativo della scheda Santi

FTA - DOCUMENTAZIONE FOTOGRAFICA

FTAX - Genere	documentazione allegata
FTAP - Tipo	fotografia b/n
FTAN - Codice identificativo	A.F. Reg.Umbria 00044061

BIB - BIBLIOGRAFIA

BIBX - Genere	bibliografia specifica
BIBA - Autore	Guardabassi M.
BIBD - Anno di edizione	1872
BIBH - Sigla per citazione	00000055
BIBN - V., pp., nn.	p.284

BIB - BIBLIOGRAFIA

BIBX - Genere	bibliografia specifica
BIBA - Autore	Angelini Rota G.

BIBD - Anno di edizione	1920
BIBH - Sigla per citazione	00002330
BIBN - V., pp., nn.	p.68
BIB - BIBLIOGRAFIA	
BIBX - Genere	bibliografia specifica
BIBA - Autore	Umbria Manuali
BIBD - Anno di edizione	1978
BIBH - Sigla per citazione	00001915
BIBN - V., pp., nn.	p.307
AD - ACCESSO AI DATI	
ADS - SPECIFICHE DI ACCESSO AI DATI	
ADSP - Profilo di accesso	1
ADSM - Motivazione	scheda contenente dati liberamente accessibili
CM - COMPILAZIONE	
CMP - COMPILAZIONE	
CMPD - Data	1975
CMPN - Nome	Felicetti P.
FUR - Funzionario responsabile	Santi F.
FUR - Funzionario responsabile	Benazzi G.
RVM - TRASCRIZIONE PER INFORMATIZZAZIONE	
RVMD - Data	2006
RVMN - Nome	ARTPAST/ Marino C.
AGG - AGGIORNAMENTO - REVISIONE	
AGGD - Data	1980
AGGN - Nome	COO.BE.C. Spoleto
AGGF - Funzionario responsabile	NR (recupero pregresso)
AGG - AGGIORNAMENTO - REVISIONE	
AGGD - Data	2006
AGGN - Nome	ARTPAST/ Marino C.
AGGF - Funzionario responsabile	NR (recupero pregresso)
AN - ANNOTAZIONI	
OSS - Osservazioni	Preso in carico registro Soprintendenza n.10689, presente nella scheda Santi il cui NCTN 00147641.