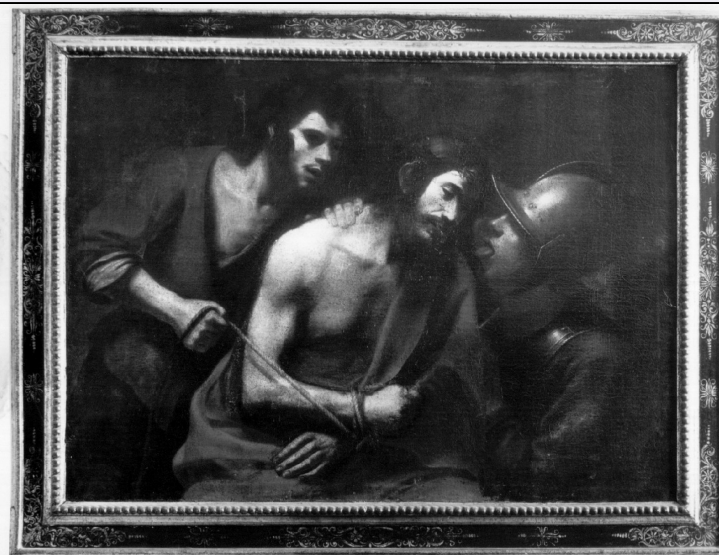


SCHEDA



CD - CODICI

| | |
|---------------------------------|----------|
| TSK - Tipo scheda | OA |
| LIR - Livello ricerca | P |
| NCT - CODICE UNIVOCO | |
| NCTR - Codice regione | 10 |
| NCTN - Numero catalogo generale | 00044081 |
| ESC - Ente schedatore | R10 |
| ECP - Ente competente | R10 |

OG - OGGETTO

| | |
|------------------------|---------------|
| OGT - OGGETTO | |
| OGTD - Definizione | dipinto |
| OGTV - Identificazione | opera isolata |

SGT - SOGGETTO

| | |
|------------------------|---------------|
| SGTI - Identificazione | Cristo deriso |
|------------------------|---------------|

LC - LOCALIZZAZIONE GEOGRAFICO-AMMINISTRATIVA

PVC - LOCALIZZAZIONE GEOGRAFICO-AMMINISTRATIVA ATTUALE

| | |
|------------------|----------|
| PVCS - Stato | Italia |
| PVCR - Regione | Umbria |
| PVCP - Provincia | PG |
| PVCC - Comune | Spoletto |

LDC - COLLOCAZIONE SPECIFICA

| | |
|--|---------------------|
| LDCT - Tipologia | palazzo |
| LDCQ - Qualificazione | comunale |
| LDCN - Denominazione | Palazzo Comunale |
| LDCU - Denominazione spazio viabilistico | Spoletto |
| LDCM - Denominazione raccolta | Pinacoteca Comunale |

| | |
|---|--|
| LDCS - Specifiche | Antisala della pinacoteca. |
| DT - CRONOLOGIA | |
| DTZ - CRONOLOGIA GENERICA | |
| DTZG - Secolo | sec. XVII |
| DTZS - Frazione di secolo | metà |
| DTS - CRONOLOGIA SPECIFICA | |
| DTSI - Da | 1640 |
| DTSF - A | 1660 |
| DTM - Motivazione cronologia | analisi stilistica |
| AU - DEFINIZIONE CULTURALE | |
| AUT - AUTORE | |
| AUTS - Riferimento all'autore | attribuito |
| AUTR - Riferimento all'intervento | esecutore |
| AUTM - Motivazione dell'attribuzione | analisi stilistica |
| AUTM - Motivazione dell'attribuzione | bibliografia |
| AUTN - Nome scelto | Refini Francesco |
| AUTA - Dati anagrafici | 1615-1620/ post 1692 |
| AUTH - Sigla per citazione | 00003060 |
| MT - DATI TECNICI | |
| MTC - Materia e tecnica | tela/ pittura a olio |
| MIS - MISURE | |
| MISA - Altezza | 97 |
| MISL - Larghezza | 136 |
| CO - CONSERVAZIONE | |
| STC - STATO DI CONSERVAZIONE | |
| STCC - Stato di conservazione | buono |
| STCS - Indicazioni specifiche | Il dipinto nel 1975 ha subito un restauro a cura degli allievi del Corso Professionale per Addetti alla Manutenzione e Restauro dei Beni Culturali indetto a Spoleto dalla Regione Umbria. Tale intervento è consistito nella foderatura con tela di lino e con la pasta, nella sostituzione del vecchio telaio con altro atto all'espansione, nella pulitura della superficie pittorica da vernice alterate ed escrementi di insetti con solventi polari e bisturi. |
| DA - DATI ANALITICI | |
| DES - DESCRIZIONE | |
| DESO - Indicazioni sull'oggetto | Il mantello rosso del Cristo risalta sui toni scuri del fondo e dei vestiti dei soldati, quello a destra con elmo e corazza e quello a sinistra con veste marrone. Il dipinto è fornito di cornice lignea modanata, laccata in nero con motivi vegetali dipinti in oro; il listello interno è dorato e decorato a perline; lo spessore è di cm.15. |
| DESI - Codifica Iconclass | NR (recupero pregresso) |

| | |
|--|--|
| DESS - Indicazioni sul soggetto | Personaggi: Cristo. Figure maschili: soldato; giovane uomo. Oggetti: corda. Abbigliamento: (soldato) elemetto; corazza. |
| NSC - Notizie storico-critiche | L'opera è stata riferita al pittore spoletino Francesco Refini (AA.VV., 1976, p.179) attivo nella seconda metà del XVII secolo. La mancanza in questo dipinto degli aspetti più decisamente barocchi e cortoneschi, presenti nelle opere più tarde dell'artista, induce a collocare questo dipinto in una fase relativamente giovanile della lunga attività del pittore da considerarsi in almeno quattro decenni tra gli anni '40 e gli anni '90. |

TU - CONDIZIONE GIURIDICA E VINCOLI

CDG - CONDIZIONE GIURIDICA

| | |
|-------------------------------------|--|
| CDGG - Indicazione generica | proprietà Ente pubblico territoriale |
| CDGS - Indicazione specifica | Comune di Spoleto |
| CDGI - Indirizzo | Via Giustiolo, 10 - 06049 Spoleto (PG) |

DO - FONTI E DOCUMENTI DI RIFERIMENTO

FTA - DOCUMENTAZIONE FOTOGRAFICA

| | |
|-------------------------------------|--------------------------------|
| FTAX - Genere | documentazione allegata |
| FTAP - Tipo | fotografia b/n |
| FTAN - Codice identificativo | SBAPPSAE PG B0267001 |
| FTAT - Note | n. negativo della scheda Santi |

FTA - DOCUMENTAZIONE FOTOGRAFICA

| | |
|-------------------------------------|--------------------------|
| FTAX - Genere | documentazione allegata |
| FTAP - Tipo | fotografia b/n |
| FTAN - Codice identificativo | A.F. Reg.Umbria 00044081 |

BIB - BIBLIOGRAFIA

| | |
|-----------------------------------|------------------------|
| BIBX - Genere | bibliografia specifica |
| BIBA - Autore | Pittura Seicento |
| BIBD - Anno di edizione | 1976 |
| BIBH - Sigla per citazione | 00001558 |
| BIBN - V., pp., nn. | p.179 |
| BIBI - V., tavv., figg. | fig.235 |

AD - ACCESSO AI DATI

ADS - SPECIFICHE DI ACCESSO AI DATI

| | |
|----------------------------------|--|
| ADSP - Profilo di accesso | 1 |
| ADSM - Motivazione | scheda contenente dati liberamente accessibili |

CM - COMPILAZIONE

CMP - COMPILAZIONE

| | |
|---------------------------------------|--------------|
| CMPD - Data | 1975 |
| CMPN - Nome | Felicetti P. |
| FUR - Funzionario responsabile | Santi F. |
| FUR - Funzionario responsabile | Benazzi G. |

RVM - TRASCRIZIONE PER INFORMATIZZAZIONE**RVMD - Data** 2006**RVMN - Nome** ARTPAST/ Marino C.**AGG - AGGIORNAMENTO - REVISIONE****AGGD - Data** 1983**AGGN - Nome** COO.BE.C. Spoleto**AGGF - Funzionario responsabile** NR (recupero pregresso)**AGG - AGGIORNAMENTO - REVISIONE****AGGD - Data** 2006**AGGN - Nome** ARTPAST/ Marino C.**AGGF - Funzionario responsabile** NR (recupero pregresso)**AN - ANNOTAZIONI****OSS - Osservazioni** Presa in carico registro Soprintendenza n.10790, presente nella scheda Santi il cui NCTN 00145369.