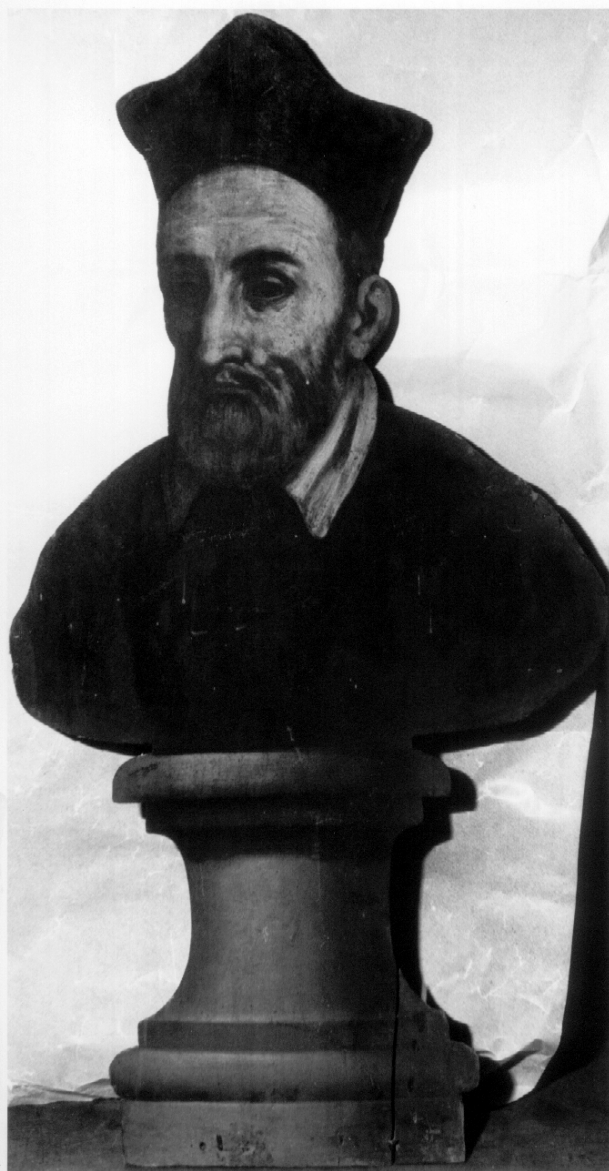


## SCHEDA



### CD - CODICI

TSK - Tipo scheda OA

LIR - Livello ricerca P

#### NCT - CODICE UNIVOCO

NCTR - Codice regione 10

NCTN - Numero catalogo generale 00044082

NCTS - Suffisso numero catalogo generale Q

ESC - Ente schedatore R10

ECP - Ente competente R10

### OG - OGGETTO

#### OGT - OGGETTO

OGTD - Definizione dipinto

<b>OGTV - Identificazione</b>	serie
<b>QNT - QUANTITA'</b>	
<b>QNTN - Numero</b>	17
<b>SGT - SOGGETTO</b>	
<b>SGTI - Identificazione</b>	ritratto a mezza figura di prelato
<b>LC - LOCALIZZAZIONE GEOGRAFICO-AMMINISTRATIVA</b>	
<b>PVC - LOCALIZZAZIONE GEOGRAFICO-AMMINISTRATIVA ATTUALE</b>	
<b>PVCS - Stato</b>	Italia
<b>PVCR - Regione</b>	Umbria
<b>PVCP - Provincia</b>	PG
<b>PVCC - Comune</b>	Spoletto
<b>LDC - COLLOCAZIONE SPECIFICA</b>	
<b>LDCT - Tipologia</b>	palazzo
<b>LDCQ - Qualificazione</b>	comunale
<b>LDCN - Denominazione</b>	Palazzo Comunale
<b>LDCU - Denominazione spazio viabilistico</b>	Spoletto
<b>LDCM - Denominazione raccolta</b>	Pinacoteca Comunale
<b>LDCS - Specifiche</b>	Sala pinacoteca comunale.
<b>UB - UBICAZIONE E DATI PATRIMONIALI</b>	
<b>INV - INVENTARIO DI MUSEO O SOPRINTENDENZA</b>	
<b>INVN - Numero</b>	345
<b>INVD - Data</b>	NR (recupero pregresso)
<b>DT - CRONOLOGIA</b>	
<b>DTZ - CRONOLOGIA GENERICA</b>	
<b>DTZG - Secolo</b>	sec. XVII
<b>DTZS - Frazione di secolo</b>	seconda metà
<b>DTS - CRONOLOGIA SPECIFICA</b>	
<b>DTSI - Da</b>	1650
<b>DTSF - A</b>	1699
<b>DTM - Motivazione cronologia</b>	analisi stilistica
<b>AU - DEFINIZIONE CULTURALE</b>	
<b>AUT - AUTORE</b>	
<b>AUTS - Riferimento all'autore</b>	attribuito
<b>AUTR - Riferimento all'intervento</b>	esecutore
<b>AUTM - Motivazione dell'attribuzione</b>	analisi stilistica
<b>AUTM - Motivazione dell'attribuzione</b>	bibliografia
<b>AUTN - Nome scelto</b>	Refini Francesco
<b>AUTA - Dati anagrafici</b>	1615-1620/ post 1692

AUTH - Sigla per citazione		00003060
MT - DATI TECNICI		
MTC - Materia e tecnica		tavola/ pittura a olio
MIS - MISURE		
MISA - Altezza		91
MISL - Larghezza		45
CO - CONSERVAZIONE		
STC - STATO DI CONSERVAZIONE		
STCC - Stato di conservazione		discreto
STCS - Indicazioni specifiche		La tavola ha una fenditura verticale sulla parte destra del piedistallo. La superficie pittorica presenta un accumolo di polvere e sporco, e piccole cadute di colore.
DA - DATI ANALITICI		
DES - DESCRIZIONE		
DESO - Indicazioni sull'oggetto		Su un piedistallo a forma di colonna, colorato in ocra, è il busto del Prelato con veste e cappello a tre punte in nero e colletto bianco. Il personaggio ha i capelli e barba scuri.
DESI - Codifica Iconclass		NR (recupero pregresso)
DESS - Indicazioni sul soggetto		Ecclesiastici: Prelato. Abbigliamento: cappello a tre punte.
NSC - Notizie storico-critiche		Il mezzo busto pseudo - plastico fa serie con altri diciassette, raffiguranti Santi e Apostoli, conservati nella stessa pinacoteca due dei quali sono in restauro presso il Corso Professionale Regionale per Addetti alla Manutenzione e Restauro dei Beni Culturali. Per le forti analogie sia stilistiche che iconografiche con una serie simile di mezzi busti, raffiguranti Uomini Illustri, proveniente dal Palazzo Raffaelli e Cingoli, ed ora di proprietà della Cassa di Risparmio di Spoleto, firmati e datati Francesco Refini 1960, (Toscano B., 1977, pp.3-7) l'opera è attribuibile allo stesso artista spoletino; sebbene la serie sia riferibile alla fase matura dell'attività del pittore, in essa sono presenti ricordi della pittura romana della prima metà del Seicento con cui il Refini venne in contatto durante il periodo di tirocinio presso l'Accademia di San Luca che si dovette svolgere tra il 1635 e il 1640.
TU - CONDIZIONE GIURIDICA E VINCOLI		
CDG - CONDIZIONE GIURIDICA		
CDGG - Indicazione generica		proprietà Ente pubblico territoriale
CDGS - Indicazione specifica		Comune di Spoleto
CDGI - Indirizzo		Via Giustiolo, 10 - 06049 Spoleto (PG)
DO - FONTI E DOCUMENTI DI RIFERIMENTO		
FTA - DOCUMENTAZIONE FOTOGRAFICA		
FTAX - Genere		documentazione allegata
FTAP - Tipo		fotografia b/n
FTAN - Codice identificativo		A.F. Reg.Umbria 00044097
BIB - BIBLIOGRAFIA		
BIBX - Genere		bibliografia specifica

<b>BIBA - Autore</b>	Toscano B.
<b>BIBD - Anno di edizione</b>	1977
<b>BIBH - Sigla per citazione</b>	00002328
<b>BIBN - V., pp., nn.</b>	pp.3-7
<b>AD - ACCESSO AI DATI</b>	
<b>ADS - SPECIFICHE DI ACCESSO AI DATI</b>	
<b>ADSP - Profilo di accesso</b>	1
<b>ADSM - Motivazione</b>	scheda contenente dati liberamente accessibili
<b>CM - COMPILAZIONE</b>	
<b>CMP - COMPILAZIONE</b>	
<b>CMPD - Data</b>	1980
<b>CMPN - Nome</b>	COO.BE.C. Spoleto
<b>FUR - Funzionario responsabile</b>	Benazzi G.
<b>RVM - TRASCRIZIONE PER INFORMATIZZAZIONE</b>	
<b>RVMD - Data</b>	2006
<b>RVMN - Nome</b>	ARTPAST/ Marino C.
<b>AGG - AGGIORNAMENTO - REVISIONE</b>	
<b>AGGD - Data</b>	2006
<b>AGGN - Nome</b>	ARTPAST/ Marino C.
<b>AGGF - Funzionario responsabile</b>	NR (recupero pregresso)