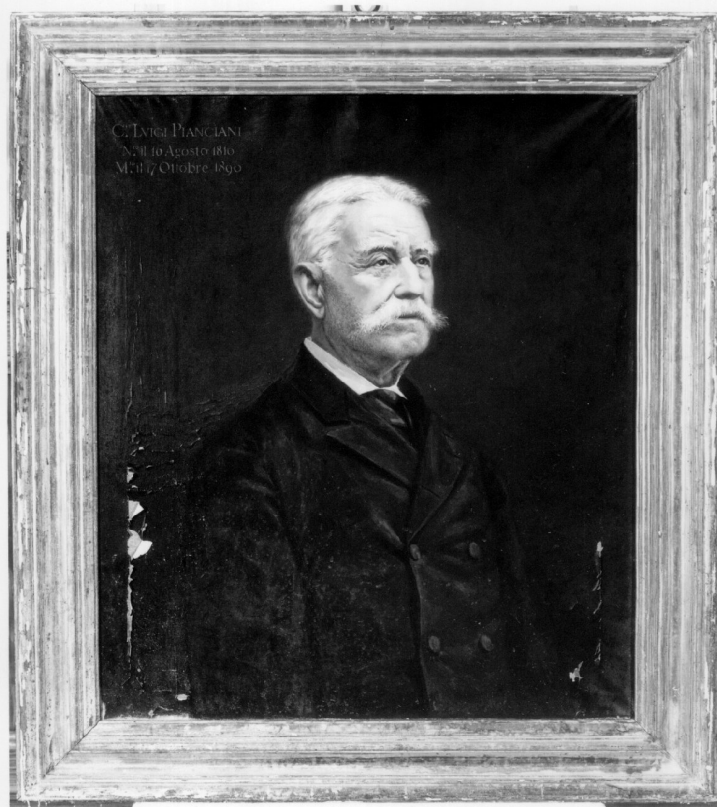


SCHEDA



CD - CODICI

TSK - Tipo scheda	OA
LIR - Livello ricerca	P
NCT - CODICE UNIVOCO	
NCTR - Codice regione	10
NCTN - Numero catalogo generale	00044144
ESC - Ente schedatore	R10
ECP - Ente competente	R10

OG - OGGETTO

OGT - OGGETTO

OGTD - Definizione	dipinto
OGTV - Identificazione	opera isolata

SGT - SOGGETTO

SGTI - Identificazione	ritratto d'uomo
------------------------	-----------------

LC - LOCALIZZAZIONE GEOGRAFICO-AMMINISTRATIVA

PVC - LOCALIZZAZIONE GEOGRAFICO-AMMINISTRATIVA ATTUALE

PVCS - Stato	Italia
PVCR - Regione	Umbria
PVCP - Provincia	PG
PVCC - Comune	Spoletto

LDC - COLLOCAZIONE SPECIFICA

LDCT - Tipologia	palazzo
LDCQ - Qualificazione	comunale
LDCN - Denominazione	Palazzo Comunale
LDCU - Denominazione spazio viabilistico	Spoletto
LDCM - Denominazione raccolta	Pinacoteca Comunale
LDCS - Specifiche	Immagazzinato nella Cappella di San Ponziano, settore V.

UB - UBICAZIONE E DATI PATRIMONIALI**INV - INVENTARIO DI MUSEO O SOPRINTENDENZA**

INVN - Numero	423
INVD - Data	NR (recupero pregresso)

LA - ALTRE LOCALIZZAZIONI GEOGRAFICO-AMMINISTRATIVE

TCL - Tipo di localizzazione	luogo di provenienza
-------------------------------------	----------------------

PRV - LOCALIZZAZIONE GEOGRAFICO-AMMINISTRATIVA

PRVR - Regione	Umbria
PRVP - Provincia	PG
PRVC - Comune	Spoletto
PRVL - Località	SPOLETO

PRC - COLLOCAZIONE SPECIFICA

PRCT - Tipologia	palazzo
PRCQ - Qualificazione	comunale
PRCM - Denominazione raccolta	Pinacoteca Comunale di Spoleto

DT - CRONOLOGIA**DTZ - CRONOLOGIA GENERICA**

DTZG - Secolo	sec. XIX
----------------------	----------

DTS - CRONOLOGIA SPECIFICA

DTSI - Da	1896
DTSF - A	1896
DTM - Motivazione cronologia	documentazione

AU - DEFINIZIONE CULTURALE**AUT - AUTORE**

AUTR - Riferimento all'intervento	esecutore
AUTM - Motivazione dell'attribuzione	documentazione
AUTM - Motivazione dell'attribuzione	bibliografia
AUTN - Nome scelto	Moscattelli Giuseppe
AUTA - Dati anagrafici	1854/ 1924
AUTH - Sigla per citazione	00003039

MT - DATI TECNICI

MTC - Materia e tecnica	tela/ pittura a olio
MIS - MISURE	
MISA - Altezza	75
MISL - Larghezza	61
CO - CONSERVAZIONE	
STC - STATO DI CONSERVAZIONE	
STCC - Stato di conservazione	discreto
DA - DATI ANALITICI	
DES - DESCRIZIONE	
DESO - Indicazioni sull'oggetto	Il busto del Pinciani è posto su uno sfondo scuro, ma di tono più chiaro dell'abito. La tela è provvista di cornice lignea modanata e dorata dello spessore di cm. 10.
DESI - Codifica Iconclass	NR (recupero pregresso)
DESS - Indicazioni sul soggetto	Ritratti: Conte Luigi Pinciani.
ISR - ISCRIZIONI	
ISRC - Classe di appartenenza	documentaria
ISRS - Tecnica di scrittura	a incisione
ISRT - Tipo di caratteri	lettere capitali
ISRP - Posizione	in alto a sinistra
ISRI - Trascrizione	C(ON)TE LUIGI PIANCIANI/ N° 10 AGOSTO 1810/ M° 17 OTTOBRE 1890
NSC - Notizie storico-critiche	Fa parte della serie di quattro ritratti di cittadini illustri spoletini (insieme con quelli di Montiroli, Campello e Sansi) eseguiti dal Moscatelli nel 1896 per la somma di £.600. Tale opere furono sistemate sin dall'inizio, dallo stesso Moscatelli, nella sala ritratti della Pinacoteca. Le cornici furono eseguite da Nazzareno Conti in stile Salvator Rosa per la somma di £.36. Luigi Pinciani fu un attivo assertore dell'unità d'Italia, cui contribuì come condottiero e come scrittore.
TU - CONDIZIONE GIURIDICA E VINCOLI	
ACQ - ACQUISIZIONE	
ACQT - Tipo acquisizione	acquisto
ACQN - Nome	Comune di Spoleto
ACQD - Data acquisizione	1896
CDG - CONDIZIONE GIURIDICA	
CDGG - Indicazione generica	proprietà Ente pubblico territoriale
CDGS - Indicazione specifica	Comune di Spoleto
CDGI - Indirizzo	Via Giustiolo, 10 - 06049 Spoleto (PG)
DO - FONTI E DOCUMENTI DI RIFERIMENTO	
FTA - DOCUMENTAZIONE FOTOGRAFICA	
FTAX - Genere	documentazione allegata

FTAP - Tipo	fotografia b/n
FTAN - Codice identificativo	SBAPPSAE PG N1459
FTAT - Note	n. negativo della scheda Santi
FTA - DOCUMENTAZIONE FOTOGRAFICA	
FTAX - Genere	documentazione allegata
FTAP - Tipo	fotografia b/n
FTAN - Codice identificativo	A.F. Reg.Umbria 00044144
AD - ACCESSO AI DATI	
ADS - SPECIFICHE DI ACCESSO AI DATI	
ADSP - Profilo di accesso	1
ADSM - Motivazione	scheda contenente dati liberamente accessibili
CM - COMPILAZIONE	
CMP - COMPILAZIONE	
CMPD - Data	1975
CMPN - Nome	Felicetti P.
FUR - Funzionario responsabile	Santi F.
FUR - Funzionario responsabile	Benazzi G.
RVM - TRASCRIZIONE PER INFORMATIZZAZIONE	
RVMD - Data	2006
RVMN - Nome	ARTPAST/ Marino C.
AGG - AGGIORNAMENTO - REVISIONE	
AGGD - Data	1983
AGGN - Nome	COO.BE.C. Spoleto
AGGF - Funzionario responsabile	NR (recupero pregresso)
AGG - AGGIORNAMENTO - REVISIONE	
AGGD - Data	2006
AGGN - Nome	ARTPAST/ Marino C.
AGGF - Funzionario responsabile	NR (recupero pregresso)
AN - ANNOTAZIONI	
OSS - Osservazioni	Preso in carico registro Soprintendenza n.10945, presente nella scheda Santi il cui NCTN 00141207.