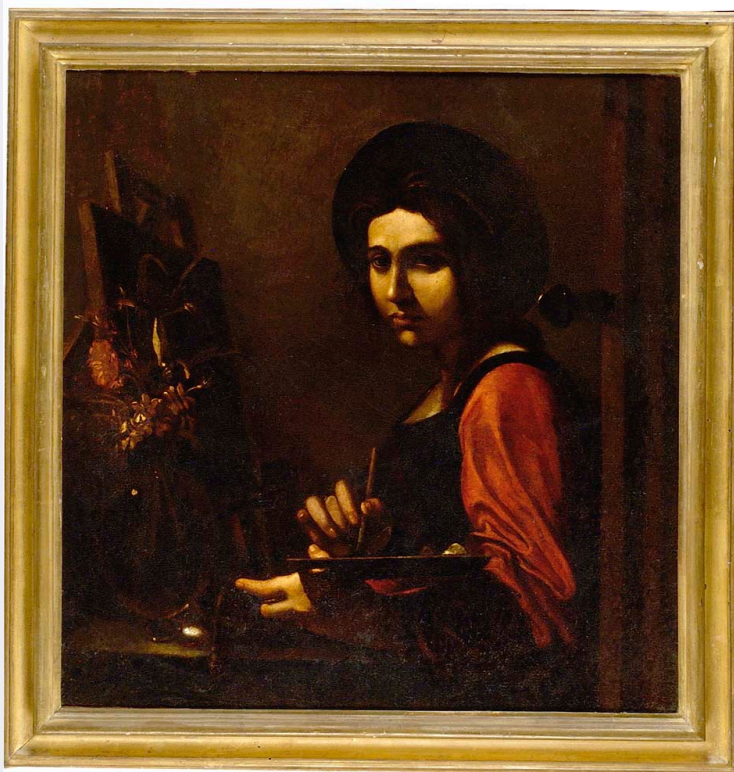


# SCHEDA



## CD - CODICI

TSK - Tipo scheda OA

LIR - Livello ricerca P

### NCT - CODICE UNIVOCO

NCTR - Codice regione 10

NCTN - Numero catalogo generale 00044150

ESC - Ente schedatore R10

ECP - Ente competente R10

## RV - RELAZIONI

### RVE - STRUTTURA COMPLESSA

RVEL - Livello 4

RVER - Codice bene radice 1000044150

RVES - Codice bene componente 1000044154

## OG - OGGETTO

### OGT - OGGETTO

OGTD - Definizione dipinto

OGTV - Identificazione complesso decorativo

OGTP - Posizione al centro della vela

**SGT - SOGGETTO**

<b>SGTI - Identificazione</b>	il tempietto del Clitunno
-------------------------------	---------------------------

**LC - LOCALIZZAZIONE GEOGRAFICO-AMMINISTRATIVA****PVC - LOCALIZZAZIONE GEOGRAFICO-AMMINISTRATIVA ATTUALE**

<b>PVCS - Stato</b>	Italia
<b>PVCR - Regione</b>	Umbria
<b>PVCP - Provincia</b>	PG
<b>PVCC - Comune</b>	Spoletto

**LDC - COLLOCAZIONE SPECIFICA**

<b>LDCT - Tipologia</b>	palazzo
<b>LDCQ - Qualificazione</b>	comunale
<b>LDCN - Denominazione</b>	Palazzo Comunale
<b>LDCU - Denominazione spazio viabilistico</b>	Spoletto
<b>LDCM - Denominazione raccolta</b>	Pinacoteca Comunale
<b>LDCS - Specifiche</b>	Sala I.

**UB - UBICAZIONE E DATI PATRIMONIALI**

<b>UBO - Ubicazione originaria</b>	OR
------------------------------------	----

**DT - CRONOLOGIA****DTZ - CRONOLOGIA GENERICA**

<b>DTZG - Secolo</b>	sec. XIX
----------------------	----------

**DTS - CRONOLOGIA SPECIFICA**

<b>DTSI - Da</b>	1896
<b>DTSF - A</b>	1896

<b>DTM - Motivazione cronologia</b>	data
-------------------------------------	------

**AU - DEFINIZIONE CULTURALE****AUT - AUTORE**

<b>AUTS - Riferimento all'autore</b>	attribuito
<b>AUTR - Riferimento all'intervento</b>	esecutore
<b>AUTM - Motivazione dell'attribuzione</b>	analisi stilistica
<b>AUTM - Motivazione dell'attribuzione</b>	bibliografia
<b>AUTN - Nome scelto</b>	Peruzzi Benigno
<b>AUTA - Dati anagrafici</b>	1826/ 1944
<b>AUTH - Sigla per citazione</b>	00003044

**AUT - AUTORE**

<b>AUTS - Riferimento all'autore</b>	attribuito
<b>AUTR - Riferimento all'intervento</b>	esecutore

<b>AUTM - Motivazione dell'attribuzione</b>	analisi stilistica
<b>AUTM - Motivazione dell'attribuzione</b>	bibliografia
<b>AUTN - Nome scelto</b>	Moscatelli Giuseppe
<b>AUTA - Dati anagrafici</b>	1854/ 1924
<b>AUTH - Sigla per citazione</b>	00003039

## MT - DATI TECNICI

<b>MTC - Materia e tecnica</b>	intonaco/ pittura a tempera
<b>MIS - MISURE</b>	
<b>MISA - Altezza</b>	1300
<b>MISL - Larghezza</b>	400

## CO - CONSERVAZIONE

<b>STC - STATO DI CONSERVAZIONE</b>	
<b>STCC - Stato di conservazione</b>	mediocre
<b>STCS - Indicazioni specifiche</b>	I dipinti si presentano danneggiati dalla forte presenza di umidità per infiltrazioni nelle murature di supporto, che ha provocato estese gore sulla superficie pittorica, alterazioni e cadute di colore.

## DA - DATI ANALITICI

<b>DES - DESCRIZIONE</b>	
<b>DESO - Indicazioni sull'oggetto</b>	Al centro della vela, entro una cornice ornata da cariatidi e vasi con fiori, è raffigurato un piccolotempio in riva ad un fiume, circondato da cipressi. Lo spazio restante intorno al paesaggio decorato con figure femminili fantastiche, girali, elementi floreali, e due edicolette con due donne che sorreggono scudi su cui sono raffigurati gli elementi della città di Spoleto: San Ponziano e la Croce. Nei quattro angoli elementi decorativi a forma di ventaglio. I colori dominanti sono il rosa, il verde, l'azzurro e il giallo.
<b>DESI - Codifica Iconclass</b>	NR (recupero pregresso)
<b>DESS - Indicazioni sul soggetto</b>	Vedute: tempio del Clitunno.
<b>NSC - Notizie storico-critiche</b>	E' un particolare della decorazione pittorica del soffitto della prima sala della Pinacoteca (cfr. scheda n. 10/000444150-1-2-3). Nel riquadro centrale è raffigurato il tempietto del Clitunno, celebre menumento nei pressi di Spoleto.

## TU - CONDIZIONE GIURIDICA E VINCOLI

<b>CDG - CONDIZIONE GIURIDICA</b>	
<b>CDGG - Indicazione generica</b>	proprietà Ente pubblico territoriale
<b>CDGS - Indicazione specifica</b>	Comune di Spoleto
<b>CDGI - Indirizzo</b>	Via Giustiolo, 10 - 06049 Spoleto (PG)

## DO - FONTI E DOCUMENTI DI RIFERIMENTO

<b>FTA - DOCUMENTAZIONE FOTOGRAFICA</b>	
<b>FTAX - Genere</b>	documentazione allegata
<b>FTAP - Tipo</b>	fotografia b/n

<b>FTAN - Codice identificativo</b>	A.F. Reg.Umbria 00044154
-------------------------------------	--------------------------

#### **AD - ACCESSO AI DATI**

##### **ADS - SPECIFICHE DI ACCESSO AI DATI**

<b>ADSP - Profilo di accesso</b>	1
----------------------------------	---

<b>ADSM - Motivazione</b>	scheda contenente dati liberamente accessibili
---------------------------	--

#### **CM - COMPILAZIONE**

##### **CMP - COMPILAZIONE**

<b>CMPD - Data</b>	1980
--------------------	------

<b>CMPN - Nome</b>	COO.BE.C. Spoleto
--------------------	-------------------

<b>FUR - Funzionario responsabile</b>	Benazzi G.
---------------------------------------	------------

##### **RVM - TRASCRIZIONE PER INFORMATIZZAZIONE**

<b>RVMD - Data</b>	2006
--------------------	------

<b>RVMN - Nome</b>	ARTPAST/ Marino C.
--------------------	--------------------

##### **AGG - AGGIORNAMENTO - REVISIONE**

<b>AGGD - Data</b>	2006
--------------------	------

<b>AGGN - Nome</b>	ARTPAST/ Marino C.
--------------------	--------------------

<b>AGGF - Funzionario responsabile</b>	NR (recupero pregresso)
--	-------------------------