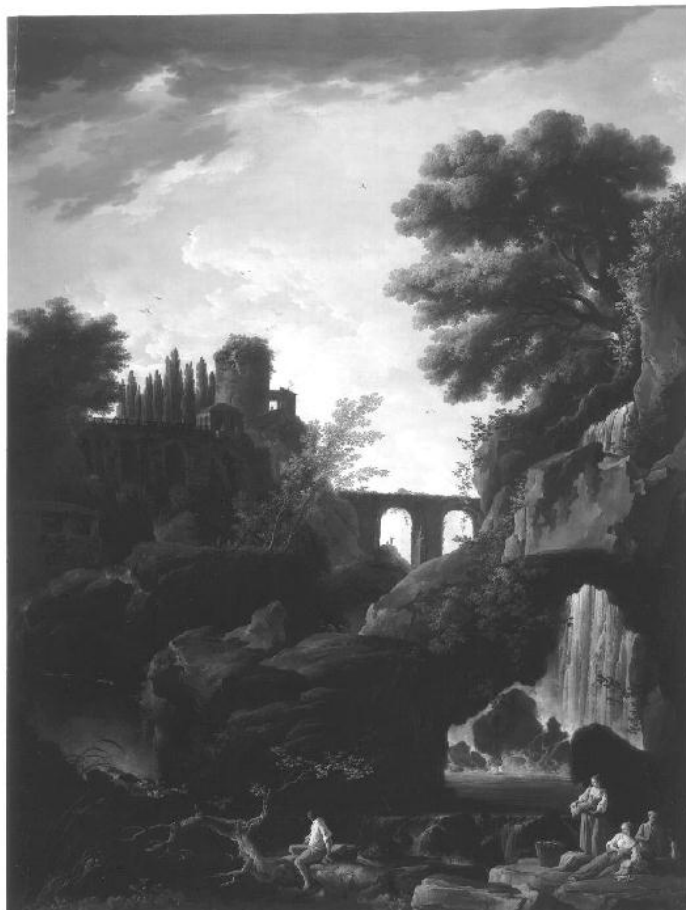


SCHEDA



CD - CODICI

TSK - Tipo scheda OA

LIR - Livello ricerca P

NCT - CODICE UNIVOCO

NCTR - Codice regione 10

NCTN - Numero catalogo generale 00044246

ESC - Ente schedatore R10

ECP - Ente competente R10

OG - OGGETTO

OGT - OGGETTO

OGTD - Definizione dipinto

OGTV - Identificazione opera isolata

SGT - SOGGETTO

SGTI - Identificazione Madonna e San Giuseppe in adorazione di Gesù Bambino

LC - LOCALIZZAZIONE GEOGRAFICO-AMMINISTRATIVA

PVC - LOCALIZZAZIONE GEOGRAFICO-AMMINISTRATIVA ATTUALE

PVCS - Stato Italia

PVCR - Regione Umbria

PVCP - Provincia PG

PVCC - Comune	Spoletto
LDC - COLLOCAZIONE SPECIFICA	
LDCT - Tipologia	palazzo
LDCQ - Qualificazione	comunale
LDCN - Denominazione	Palazzo Comunale
LDCU - Denominazione spazio viabilistico	Spoletto
LDCM - Denominazione raccolta	Pinacoteca Comunale
LDCS - Specifiche	Sala Pinacoteca Comunale.
UB - UBICAZIONE E DATI PATRIMONIALI	
INV - INVENTARIO DI MUSEO O SOPRINTENDENZA	
INVN - Numero	93
INVD - Data	NR (recupero pregresso)
LA - ALTRE LOCALIZZAZIONI GEOGRAFICO-AMMINISTRATIVE	
TCL - Tipo di localizzazione	luogo di provenienza
PRV - LOCALIZZAZIONE GEOGRAFICO-AMMINISTRATIVA	
PRVR - Regione	Umbria
PRVP - Provincia	PG
PRVC - Comune	Spoletto
PRVL - Località	SPOLETO
PRC - COLLOCAZIONE SPECIFICA	
PRCD - Denominazione	Befotroffio di S. Carlo
DT - CRONOLOGIA	
DTZ - CRONOLOGIA GENERICA	
DTZG - Secolo	sec. XVI
DTS - CRONOLOGIA SPECIFICA	
DTSI - Da	1515
DTSF - A	1515
DTM - Motivazione cronologia	data
AU - DEFINIZIONE CULTURALE	
AUT - AUTORE	
AUTS - Riferimento all'autore	attribuito
AUTR - Riferimento all'intervento	esecutore
AUTM - Motivazione dell'attribuzione	analisi stilistica
AUTM - Motivazione dell'attribuzione	bibliografia
AUTN - Nome scelto	Giacomo di Giovanni
AUTA - Dati anagrafici	notizie 1515-1522
AUTH - Sigla per citazione	00003102
MT - DATI TECNICI	

MTC - Materia e tecnica	tavola/ pittura a tempera
MIS - MISURE	
MISA - Altezza	198
MISL - Larghezza	173
CO - CONSERVAZIONE	
STC - STATO DI CONSERVAZIONE	
STCC - Stato di conservazione	discreto
STCS - Indicazioni specifiche	Un passato intervento di restauro ha interessato soprattutto i panneggi che risultavano gravemente danneggiati a causa di uno strato di colla forte che vi era stato apposto (lettera Sordini 30/09/92 - Archivio Sordini, pacco n. 3, n. 28). Residui della stessa colla sono visibili ancora su tutta la superficie del quadro.
DA - DATI ANALITICI	
DES - DESCRIZIONE	
DESO - Indicazioni sull'oggetto	In primo piano sono la Madonna, il Bimbo e San Giuseppe. Sulla linea dell'orizzonte veduta di una città. A sinistra annuncio ai pastori. A destra in una capanna di legno, inserite fra rovine in muratura, sono l'asino e il bue. Sul fondo il corteo dei Magi; sopra di loro nel cielo, campeggia la cometa. In alto tre angeli inginocchiati sopra a nuvole, reggono un cartiglio.
DESI - Codifica Iconclass	NR (recupero pregresso)
DESS - Indicazioni sul soggetto	Personaggi: Madonna; San Giuseppe; Gesù Bambino. Figure: angeli. Animali: bue; asino; pecore. Paesaggi: colline; alture; alberi. Elementi architettonici: capanna. Figure maschili: Gasparre; Melchiorre; Baldassarre; Vari.
ISR - ISCRIZIONI	
ISRC - Classe di appartenenza	documentaria
ISRS - Tecnica di scrittura	a pennello
ISRT - Tipo di caratteri	lettere capitali
ISRP - Posizione	nell'angolo inferiore sinistro
ISRI - Trascrizione	QUESTA TA/ VOLA/ FACTA FARE/ CONSTANT/ INO DE LO /CCIO P(---) SUA/ DEVOTION/ E JACOMO DE IOVANO FRIO/ FECE LA PITTURA DI QUESTA TAVOLA SOLAMENTE/ MDXV
NSC - Notizie storico-critiche	E' una derivazione di una famosissima tavola di Giovanni di Pietro detto lo Spagna, oggi conservata nella Pinacoteca Vaticana e nota col nome di Natività della Spineta, perché proveniente dal convento omonimo presso Todi (Angelici Rota 1920 p. 60). E' firmata e datata da un suo seguace spoletino, Giacomo di Giovanni, non altrimenti noto. Il nome ha dato peraltro luogo a varie interpretazioni: Giacomo di Giannofrio (Sansi 1879 p.171) o Giacomo di Giovanni Onofrio o Friulano (Angelici Rota 1920 p. 65). Il Cavalcaselle (1928 pp. 106-107) riferisce l'iscrizione con la data 1527.
TU - CONDIZIONE GIURIDICA E VINCOLI	
ACQ - ACQUISIZIONE	
ACQT - Tipo acquisizione	deposito
ACQN - Nome	Befotroffio S. Carlo
ACQD - Data acquisizione	1871

CDG - CONDIZIONE GIURIDICA

CDGG - Indicazione generica	proprietà Ente pubblico territoriale
CDGS - Indicazione specifica	Comune di Spoleto
CDGI - Indirizzo	Via Giustiolo, 10 - 06049 Spoleto (PG)

DO - FONTI E DOCUMENTI DI RIFERIMENTO**FTA - DOCUMENTAZIONE FOTOGRAFICA**

FTAX - Genere	documentazione allegata
FTAP - Tipo	fotografia b/n
FTAN - Codice identificativo	SBAPPSAE PG M30
FTAT - Note	n. negativo della scheda Santi

FTA - DOCUMENTAZIONE FOTOGRAFICA

FTAX - Genere	documentazione allegata
FTAP - Tipo	fotografia b/n
FTAN - Codice identificativo	A.F. Reg.Umbria 00044246

BIB - BIBLIOGRAFIA

BIBX - Genere	bibliografia specifica
BIBA - Autore	Guardabassi M.
BIBD - Anno di edizione	1872
BIBH - Sigla per citazione	00000055
BIBN - V., pp., nn.	p.297

BIB - BIBLIOGRAFIA

BIBX - Genere	bibliografia specifica
BIBA - Autore	Sansi A.
BIBD - Anno di edizione	1879
BIBH - Sigla per citazione	00002537
BIBN - V., pp., nn.	p.171

BIB - BIBLIOGRAFIA

BIBX - Genere	bibliografia specifica
BIBA - Autore	Cavalcaselle G. B./ Crowe J. A.
BIBD - Anno di edizione	1908
BIBH - Sigla per citazione	00002524
BIBN - V., pp., nn.	pp.106-107

BIB - BIBLIOGRAFIA

BIBX - Genere	bibliografia specifica
BIBA - Autore	Angelini Rota G.
BIBD - Anno di edizione	1920
BIBH - Sigla per citazione	00002330
BIBN - V., pp., nn.	p.66

BIB - BIBLIOGRAFIA

BIBX - Genere	bibliografia specifica
BIBA - Autore	Gnoli U.

BIBD - Anno di edizione	1923
BIBH - Sigla per citazione	00000313
BIBN - V., pp., nn.	p.132
BIB - BIBLIOGRAFIA	
BIBX - Genere	bibliografia specifica
BIBA - Autore	Ceccaroni S.
BIBD - Anno di edizione	1975
BIBH - Sigla per citazione	00002372
BIBN - V., pp., nn.	p.76
BIB - BIBLIOGRAFIA	
BIBX - Genere	bibliografia specifica
BIBA - Autore	Umbria Manuali
BIBD - Anno di edizione	1978
BIBH - Sigla per citazione	00001915
BIBN - V., pp., nn.	p.299
AD - ACCESSO AI DATI	
ADS - SPECIFICHE DI ACCESSO AI DATI	
ADSP - Profilo di accesso	1
ADSM - Motivazione	scheda contenente dati liberamente accessibili
CM - COMPILAZIONE	
CMP - COMPILAZIONE	
CMPD - Data	1975
CMPN - Nome	Felicetti P.
FUR - Funzionario responsabile	Santi F.
FUR - Funzionario responsabile	Benazzi G.
RVM - TRASCRIZIONE PER INFORMATIZZAZIONE	
RVMD - Data	2006
RVMN - Nome	ARTPAST/ Marino C.
AGG - AGGIORNAMENTO - REVISIONE	
AGGD - Data	1980
AGGN - Nome	COO.BE.C. Spoleto
AGGF - Funzionario responsabile	NR (recupero pregresso)
AGG - AGGIORNAMENTO - REVISIONE	
AGGD - Data	2006
AGGN - Nome	ARTPAST/ Marino C.
AGGF - Funzionario responsabile	NR (recupero pregresso)
AN - ANNOTAZIONI	
OSS - Osservazioni	Preso in carico registro Soprintendenza n.10625, presente nella scheda Santi il cui NCTN 00147716.