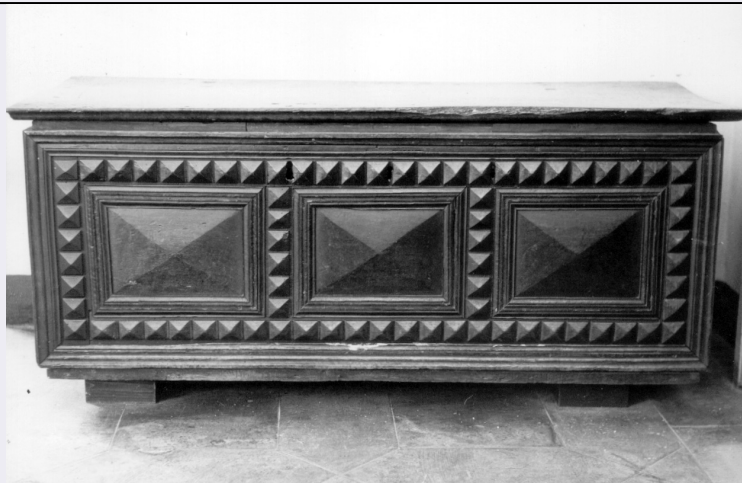


SCHEDA



CD - CODICI

| | |
|---------------------------------|----------|
| TSK - Tipo scheda | OA |
| LIR - Livello ricerca | P |
| NCT - CODICE UNIVOCO | |
| NCTR - Codice regione | 10 |
| NCTN - Numero catalogo generale | 00044253 |
| ESC - Ente schedatore | R10 |
| ECP - Ente competente | R10 |

OG - OGGETTO

OGT - OGGETTO

| | |
|------------------------|---------------|
| OGTD - Definizione | cassone |
| OGTV - Identificazione | opera isolata |

LC - LOCALIZZAZIONE GEOGRAFICO-AMMINISTRATIVA

PVC - LOCALIZZAZIONE GEOGRAFICO-AMMINISTRATIVA ATTUALE

| | |
|------------------|----------|
| PVCS - Stato | Italia |
| PVCR - Regione | Umbria |
| PVCP - Provincia | PG |
| PVCC - Comune | Spoletto |

LDC - COLLOCAZIONE SPECIFICA

| | |
|--|----------------------------|
| LDCT - Tipologia | palazzo |
| LDCQ - Qualificazione | comunale |
| LDCN - Denominazione | Palazzo Comunale |
| LDCU - Denominazione spazio viabilistico | Spoletto |
| LDCM - Denominazione raccolta | Pinacoteca Comunale |
| LDCS - Specifiche | Antisala della pinacoteca. |

UB - UBICAZIONE E DATI PATRIMONIALI

| | |
|-----------------------------|----|
| UBO - Ubicazione originaria | OR |
|-----------------------------|----|

INV - INVENTARIO DI MUSEO O SOPRINTENDENZA

| | |
|--|---|
| INVN - Numero | 442 |
| INVD - Data | NR (recupero pregresso) |
| DT - CRONOLOGIA | |
| DTZ - CRONOLOGIA GENERICA | |
| DTZG - Secolo | sec. XV |
| DTZS - Frazione di secolo | seconda metà |
| DTS - CRONOLOGIA SPECIFICA | |
| DTSI - Da | 1450 |
| DTSF - A | 1499 |
| DTM - Motivazione cronologia | bibliografia |
| AU - DEFINIZIONE CULTURALE | |
| ATB - AMBITO CULTURALE | |
| ATBD - Denominazione | bottega umbra |
| ATBM - Motivazione dell'attribuzione | analisi stilistica |
| MT - DATI TECNICI | |
| MTC - Materia e tecnica | legno di noce/ intaglio |
| MIS - MISURE | |
| MISA - Altezza | 30 |
| MISL - Larghezza | 136 |
| MISP - Profondità | 57 |
| CO - CONSERVAZIONE | |
| STC - STATO DI CONSERVAZIONE | |
| STCC - Stato di conservazione | discreto |
| STCS - Indicazioni specifiche | il legno presenta alcune scheggiature e attacco da insetti xilofagi. |
| DA - DATI ANALITICI | |
| DES - DESCRIZIONE | |
| DESO - Indicazioni sull'oggetto | Il motivo decorativo dominante è la punta di diamante, sia sulla fronte divisa in tre specchiature modanate, sia sui fianchi. |
| DESI - Codifica Iconclass | NR (recupero pregresso) |
| DESS - Indicazioni sul soggetto | NR (recupero pregresso) |
| NSC - Notizie storico-critiche | Si tratta di un opera pregevole per l'accurata esecuzione. |
| TU - CONDIZIONE GIURIDICA E VINCOLI | |
| CDG - CONDIZIONE GIURIDICA | |
| CDGG - Indicazione generica | proprietà Ente pubblico territoriale |
| CDGS - Indicazione specifica | Comune di Spoleto |
| CDGI - Indirizzo | Via Giustiolo, 10 - 06049 Spoleto (PG) |
| DO - FONTI E DOCUMENTI DI RIFERIMENTO | |
| FTA - DOCUMENTAZIONE FOTOGRAFICA | |

| | |
|---|--|
| FTAX - Genere | documentazione allegata |
| FTAP - Tipo | fotografia b/n |
| FTAN - Codice identificativo | SBAPPSAE PG N1309 |
| FTAT - Note | n. negativo della scheda Santi |
| BIB - BIBLIOGRAFIA | |
| BIBX - Genere | bibliografia di confronto |
| BIBA - Autore | Cantelli G. |
| BIBD - Anno di edizione | 1973 |
| BIBH - Sigla per citazione | 00000818 |
| BIBN - V., pp., nn. | p.174 |
| AD - ACCESSO AI DATI | |
| ADS - SPECIFICHE DI ACCESSO AI DATI | |
| ADSP - Profilo di accesso | 1 |
| ADSM - Motivazione | scheda contenente dati liberamente accessibili |
| CM - COMPILAZIONE | |
| CMP - COMPILAZIONE | |
| CMPD - Data | 1975 |
| CMPN - Nome | Felicetti P. |
| FUR - Funzionario responsabile | Santi F. |
| FUR - Funzionario responsabile | Benazzi G. |
| RVM - TRASCRIZIONE PER INFORMATIZZAZIONE | |
| RVMD - Data | 2006 |
| RVMN - Nome | ARTPAST/ Marino C. |
| AGG - AGGIORNAMENTO - REVISIONE | |
| AGGD - Data | 1996 |
| AGGN - Nome | Bordoni F. |
| AGGF - Funzionario responsabile | NR (recupero pregresso) |
| AGG - AGGIORNAMENTO - REVISIONE | |
| AGGD - Data | 1996 |
| AGGN - Nome | Bordoni F. |
| AGGF - Funzionario responsabile | NR (recupero pregresso) |
| AGG - AGGIORNAMENTO - REVISIONE | |
| AGGD - Data | 2006 |
| AGGN - Nome | ARTPAST/ Marino C. |
| AGGF - Funzionario responsabile | NR (recupero pregresso) |
| AN - ANNOTAZIONI | |
| OSS - Osservazioni | Presa in carico registro Soprintendenza n.10793, presente nella scheda Santi il cui NCTN 00145372. A.F. Reg. U. P 69/965 negativo fotografico della scheda OA. |