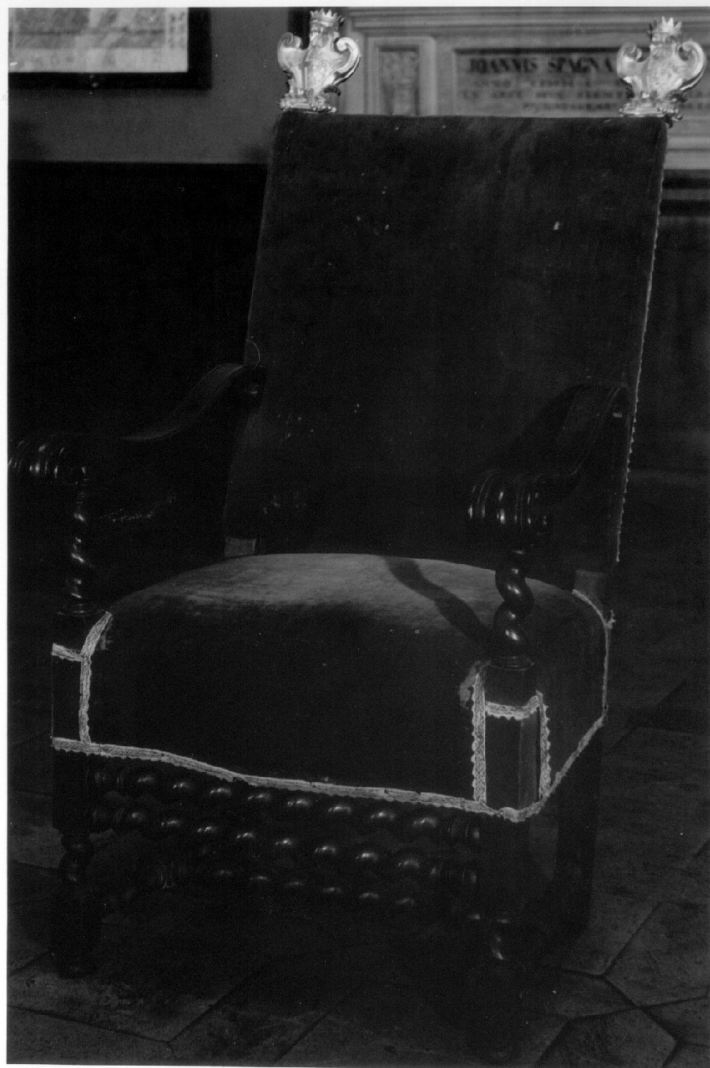


SCHEDA



CD - CODICI

TSK - Tipo scheda OA

LIR - Livello ricerca P

NCT - CODICE UNIVOCO

NCTR - Codice regione 10

NCTN - Numero catalogo generale 00044342

ESC - Ente schedatore R10

ECP - Ente competente R10

OG - OGGETTO

OGT - OGGETTO

OGTD - Definizione seggiolone

OGTV - Identificazione opera isolata

LC - LOCALIZZAZIONE GEOGRAFICO-AMMINISTRATIVA

PVC - LOCALIZZAZIONE GEOGRAFICO-AMMINISTRATIVA ATTUALE

PVCS - Stato Italia

PVCR - Regione Umbria

PVCP - Provincia PG

| | |
|---|---|
| PVCC - Comune | Spoletto |
| LDC - COLLOCAZIONE SPECIFICA | |
| LDCT - Tipologia | palazzo |
| LDCQ - Qualificazione | comunale |
| LDCN - Denominazione | Palazzo Comunale |
| LDCU - Denominazione spazio viabilistico | Spoletto |
| LDCM - Denominazione raccolta | Pinacoteca Comunale |
| LDCS - Specifiche | Sala Pinacoteca Comunale. |
| UB - UBICAZIONE E DATI PATRIMONIALI | |
| INV - INVENTARIO DI MUSEO O SOPRINTENDENZA | |
| INVN - Numero | 64 |
| INVD - Data | NR (recupero pregresso) |
| DT - CRONOLOGIA | |
| DTZ - CRONOLOGIA GENERICA | |
| DTZG - Secolo | secc. XVII/ XVIII |
| DTZS - Frazione di secolo | fine/inizio |
| DTS - CRONOLOGIA SPECIFICA | |
| DTSI - Da | 1690 |
| DTSF - A | 1710 |
| DTM - Motivazione cronologia | analisi stilistica |
| DTM - Motivazione cronologia | bibliografia |
| AU - DEFINIZIONE CULTURALE | |
| ATB - AMBITO CULTURALE | |
| ATBD - Denominazione | bottega Italia centrale |
| ATBM - Motivazione dell'attribuzione | analisi stilistica |
| MT - DATI TECNICI | |
| MTC - Materia e tecnica | legno di noce/ tornitura/ intaglio/ doratura |
| MIS - MISURE | |
| MISA - Altezza | 106 |
| MISL - Larghezza | 73 |
| MISP - Profondità | 66 |
| CO - CONSERVAZIONE | |
| STC - STATO DI CONSERVAZIONE | |
| STCC - Stato di conservazione | mediocre |
| STCS - Indicazioni specifiche | La struttura lignea è poco salda. Gli stemmi sono stati applicati in epoca successiva alla fattura dell'oggetto. La tappezzeria è consunta e macchiata. |
| DA - DATI ANALITICI | |
| DES - DESCRIZIONE | |
| | Il seggiolone ha braccioli terminati a volute poggianti su due elementi |

| | |
|--|--|
| DESO - Indicazioni sull'oggetto | a torciglione gli stessi che si ritrovano negli appoggi, traverse e zampe. Alla sommità dei montanti posteriori sono applicati due stemmi di Spoleto in legno dorato. La tappezzeria è in velluto rosso con galloni dorati a motivo di losanghe. |
| DESI - Codifica Iconclass | NR (recupero pregresso) |
| DESS - Indicazioni sul soggetto | NR (recupero pregresso) |
| NSC - Notizie storico-critiche | Fu portato nella Pinacoteca nella seconda metà dell'800. Venne ricoperto in velluto nel 1892 in occasione della venuta a Spoleto del Re d'Italia. Forse in quella occasione vennero applicati i due stemmi della città. |

TU - CONDIZIONE GIURIDICA E VINCOLI

ACQ - ACQUISIZIONE

| | |
|---------------------------------|-------------------|
| ACQT - Tipo acquisizione | acquisto |
| ACQN - Nome | Comune di Spoleto |
| ACQD - Data acquisizione | sec. XIX |

CDG - CONDIZIONE GIURIDICA

| | |
|-------------------------------------|--|
| CDGG - Indicazione generica | proprietà Ente pubblico territoriale |
| CDGS - Indicazione specifica | Comune di Spoleto |
| CDGI - Indirizzo | Via Giustiolo, 10 - 06049 Spoleto (PG) |

DO - FONTI E DOCUMENTI DI RIFERIMENTO

FTA - DOCUMENTAZIONE FOTOGRAFICA

| | |
|-------------------------------------|--------------------------------|
| FTAX - Genere | documentazione allegata |
| FTAP - Tipo | fotografia b/n |
| FTAN - Codice identificativo | SBAPPSAE PG N1264 |
| FTAT - Note | n. negativo della scheda Santi |

FTA - DOCUMENTAZIONE FOTOGRAFICA

| | |
|-------------------------------------|--------------------------|
| FTAX - Genere | documentazione allegata |
| FTAP - Tipo | fotografia b/n |
| FTAN - Codice identificativo | A.F. Reg.Umbria 00044342 |

AD - ACCESSO AI DATI

ADS - SPECIFICHE DI ACCESSO AI DATI

| | |
|----------------------------------|--|
| ADSP - Profilo di accesso | 1 |
| ADSM - Motivazione | scheda contenente dati liberamente accessibili |

CM - COMPILAZIONE

CMP - COMPILAZIONE

| | |
|---------------------------------------|--------------|
| CMPD - Data | 1975 |
| CMPN - Nome | Felicetti P. |
| FUR - Funzionario responsabile | Santi F. |
| FUR - Funzionario responsabile | Benazzi G. |

RVM - TRASCRIZIONE PER INFORMATIZZAZIONE

| | |
|--|--|
| RVMD - Data | 2006 |
| RVMN - Nome | ARTPAST/ Marino C. |
| AGG - AGGIORNAMENTO - REVISIONE | |
| AGGD - Data | 1980 |
| AGGN - Nome | COO.BE.C. Spoleto |
| AGGF - Funzionario responsabile | NR (recupero pregresso) |
| AGG - AGGIORNAMENTO - REVISIONE | |
| AGGD - Data | 2006 |
| AGGN - Nome | ARTPAST/ Marino C. |
| AGGF - Funzionario responsabile | NR (recupero pregresso) |
| AN - ANNOTAZIONI | |
| OSS - Osservazioni | Presa in carico registro Soprintendenza n.10743, presente nella scheda Santi il cui NCTN 00147607. |